

Art. 377



UNI/EN ISO9001 - UNI/EN ISO14001

© 2009 - Fratelli Comunello Spa - All right reserved
Via Cassola, 64 - 36027 Rosà (VI) - Italy

10/11 Rev.02

ITA

IMPIEGO: Perno superiore per chiusure industriali.
TIPO: Perno superiore per carrelli, completo di cuscinetto e dado autobloccante.
FISSAGGIO: A fissare su ala superiore.
MATERIALE: Acciaio Zincato elettroliticamente.
RICICLO: Sfaltire come materiale ferroso secondo le leggi vigenti nel paese di installazione.
PARTI SOGGETTE AD USURA: Cuscinetto.
AVVERTENZE: Il costruttore si riserva di modificare senza preavviso le caratteristiche del prodotto secondo le proprie esigenze. Il costruttore non risponde di modifiche anche parziali del prodotto e le prestazioni dichiarate sono valide solo se si seguono le modalità di installazione eseguite da personale qualificato.

CARATTERISTICHE TECNICHE			
ART.	377 P	377 G/290	377 G/330
PESO PEZZO	0,425 Kg	0,825 Kg	0,925 Kg
CADENZA MANUTENZIONI			
AZIENDA		MAGAZZINO E LUOGO PUBBLICO	
1 ANNO*		6 MESI*	
Verificare l'usura del cuscinetto.			
Verificare il fissaggio sull'ala e l'accoppiamento con il carrello.			
*Lo schema riportato è relativo ad un ambiente di lavoro normale (non ambiente marino o particolarmente aggressivo).			

FRA

UTILISATION: Pivot supérieur pour fermetures industrielles.
TYPE: Pivot supérieur pour chariots, avec roulement et écrou autobloquant.
FIXAGE: A fixer sur l'aile supérieure.
MATIERE: Acier Zingué électrolytiquement.
RECYCLAGE: Eliminer comme matériel ferreux selon les lois en vigueur dans le pays d'installation.
PARTIES SUJETTES A USURE: Roulement.
AVERTISSEMENT: Le constructeur se réserve le droit de modifier sans préavis les caractéristiques du produit selon ses propres exigences. Le constructeur ne répond pas des modifications même partielles du produit et les performances déclarées ne sont valables que si l'on respecte les modalités d'installation effectuées par du personnel qualifié.

CARACTERISTIQUES TECHNIQUES			
ART.	377 P	377 G/290	377 G/330
POIDS PIECE	0,425 Kg	0,825 Kg	0,925 Kg
FREQUENCE ENTRETIENS			
ENTREPRISE		DEPOT ET LIEU PUBLIC	
1 AN*		6 MOIS*	
Vérifier l'usage du roulement.			
Vérifier: le fixage sur l'aile et l'accouplement avec le chariot.			
* Le schéma se rapporte à un milieu de travail normal (pas un milieu marin ni particulièrement agressif).			

DE

GEBRAUCH: Oberer Zapfen für industrielle Schließsysteme.
TYP: Oberer Zapfen für Wagen, komplett mit Kugellager und selbstblockierender Mutter.
ANBRINGUNG: Am oberen Flügel befestigen.
WERKSTOFF: Elektrolytisch verzinkter Stahl.
RECYCLING: Entsorgung als Eisenschrott nach Vorgabe der am Installationsort geltenden Gesetzgebung.
VERSCHLEISSTEILE: Kugellager.
WICHTIGE HINWEISE: Der Hersteller behält sich das Recht vor, die Produkteigenschaften nach seinem Dafürhalten ohne Vorankündigung zu ändern. Der Hersteller haftet nicht für die am Produkt durchgeführten Änderungen. Die angegebenen Leistungen haben nur dann Gültigkeit, wenn die Installation von qualifiziertem Fachpersonal ausgeführt worden ist.

TECHNISCHE DATEN			
ART.	377 P	377 G/290	377 G/330
STÜCK-GEWICHT	0,425 kg	0,825 kg	0,925 kg
WARTUNGSPLAN			
FIRMA		LAGER UND ÖFFENTLICHER ORT	
1 JAHR*		6 MONATE*	
Den Verschleiß vom Kugellager prüfen.			
Die Befestigung am Flügel und die Verbindung mit dem Wagen prüfen.			
* Die Angaben beziehen sich auf einen Standort mit normaler Belastung (nicht in der Nähe von Salzwasser oder mit besonders aggressiven Bedingungen).			

EN

USE: Top pin for industrial closures.
TYPE: Top pin for carriages, complete with bearing and self-locking nut.
FIXING: For fixing on upper leaf.
MATERIAL: Electroplated steel.
RECYCLING: Disposal as ferrous material in accordance with the current laws in the country of installation.
PARTS SUBJECT TO WEAR: Bearing.
IMPORTANT: The manufacturer reserves the right to modify the characteristics of the product as required without notice. The manufacturer declines any liability for even partial modifications to the product, and the declared performance values are valid only if the installation procedures are carried out by qualified personnel.

TECHNICAL CHARACTERISTICS			
ART.	377 P	377 G/290	377 G/330
WEIGHT OF PART	0,425 Kg	0,825 Kg	0,925 Kg
MAINTENANCE FREQUENCY			
COMPANY		WAREHOUSE AND PUBLIC PLACE	
1 YEAR*		6 MONTHS*	
Check wear of bearing.			
Check: fixing on leaf and coupling with carriage.			
*The scheme refers to a normal workplace (not marine or particularly aggressive environments).			

ESP

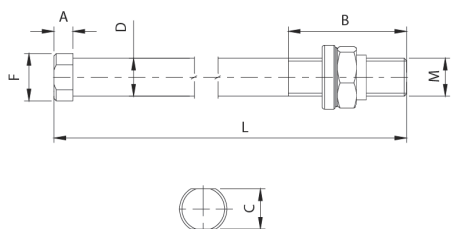
USO: Perno superior para cierres industriales.
TIPO: Perno superior para carros, completo de cojinete y tuerca autobloqueadora.
FIJACIÓN: A fijar sobre ala superior.
MATERIAL: acero galvanizado por electrolisis.
RECICLAJE: Eliminar como material de hierro según las leyes vigentes en el país donde se instala.
PARTES SUJETAS A DESGASTE: cojinete.
ADVERTENCIAS: El fabricante se reserva el derecho de modificar sin previo aviso las características del producto según sus propias exigencias. El fabricante no responde por modificaciones, inclusive parciales del producto y las prestaciones declaradas son válidas sólo si se siguen las modalidades de instalación realizadas por personal cualificado.

CARACTERÍSTICAS TÉCNICAS			
ART.	377 P	377 G/290	377 G/330
PESO PIEZA	0,425 Kg	0,825 Kg	0,925 Kg
CADENCIA MANTENIMIENTOS			
EMPRESA		ALMACÉN Y LUGAR PÚBLICO	
1 AÑO*		6 MESES*	
Verificar el desgaste del cojinete.			
Verificar: la fijación sobre el ala y el acoplamiento con el carro.			
*El presente esquema es relativo a un ambiente normal de trabajo (no ambiente marino o especialmente agresivo).			

RUS

ПРИМЕНЕНИЕ: Верхняя ось для промышленных ворот.
ТИП: Верхняя ось для тележек в комплекте с подшипником и самоконтращейся гайкой.
КРЕПЛЕНИЕ: Закрепить на верхнем крыле.
МАТЕРИАЛ: Оцинкованная электролитическим способом сталь.
ПЕРЕРАБОТКА: Переработать, как железный материал на основе действующего законодательства страны, где производится монтаж.
ДЕТАЛИ, ПОДВЕРЖЕННЫЕ ИЗНОСУ: Подшипник.
ПРЕДУПРЕЖДЕНИЯ: Производитель, при возникновении необходимости, сохраняет за собой право изменять характеристики изделия без предварительного уведомления. Производитель не несет ответственность за внесение полных или частичных изменений в конструкцию изделия, действительными считаются только те действия, которые были выполнены квалифицированным персоналом и в соответствии с установленными правилами монтажа.

ТЕХНИЧЕСКИЕ ХАРАКТЕРИСТИКИ			
ART.	377 P	377 G/290	377 G/330
ВЕС 1 ЕДИНИЦЫ	0,425 Kg	0,825 Kg	0,925 Kg
ПЕРИОДИЧНОСТЬ ТЕХОБСЛУЖИВАНИЯ			
ПРЕДПРИЯТИЕ		СКЛАД И ОБЩЕСТВЕННОЕ МЕСТО	
1 ГОД*		6 МЕСЯЦЕВ*	
Проверить степень износа подшипника.			
Проверить: крепление на крыле и сцепление с тележкой.			
*Параметры данной таблицы предусмотрены для нормального рабочего помещения (не для объектов вблизи моря или с другими агрессивными факторами).			



Art.	mm	Code	A	B	C	D	F	L	M	Kg	
377G	- 330	10112550 001 10112550 002 10112550 003	9	60	22	Ø20	Ø26,5	330	M20	4	3,7
377G	- 290	10112550 004 10112550 005 10112550 006	9	60	22	Ø20	Ø26,5	290	M20	4	3,3
377P	- 220	10112550 007 10112550 008 10112550 009	8	50	17	Ø16	Ø20	220	M16	4	1,7

