

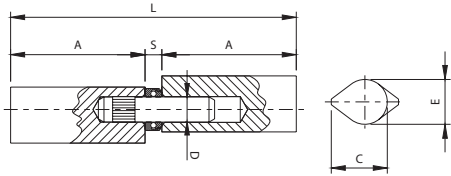
# Art. 584



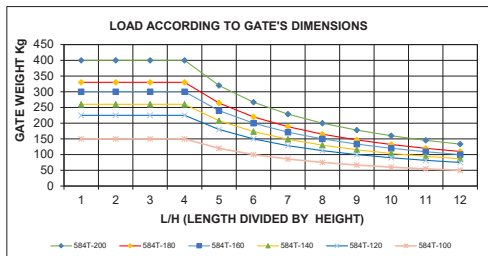
UNI/EN ISO9001 - UNI/EN ISO14000

© 2021 - Fratelli Comunello Spa - All right reserved  
Via Cassola, 64 - 36027 Rosà (VI) - Italy

03/22 Rev. 00



Art.	Code	A	C	D	E	L	S	kg	kg
584T-100	11658410	48	20	Ø9	16	100	6	150	40
584T-120	11658412	58	20	Ø9	16	118	6	225	40
584T-140	11658414	68	25	Ø12	20	138	7	260	20
584T-160	11658416	77	25	Ø12	20	156	7	300	10
584T-180	11658418	86	25	Ø12	20	175	7	330	10
584T-200	11658420	98	28	Ø14	23	175	7	400	10



## ITA

**IMPIEGO:** Cerniera a saldare per ante in acciaio.  
**TIPO:** Cerniera a goccia tornita con perno in acciaio con cuscinetto.  
**FISSAGGIO:** A saldare su telaio in acciaio.  
**MATERIALE:** Acciaio.  
**RICICLO:** Smaltire come materiale ferroso secondo le leggi vigenti nel paese di installazione.  
**PARTI SOGGETTE AD USURA:** Perno, cuscinetto.  
**AVVERTENZE:** Il costruttore si riserva di modificare senza preavviso le caratteristiche del prodotto secondo le proprie esigenze. Il costruttore non risponde di modifiche anche parziali del prodotto e le prestazioni dichiarate sono valide solo se si seguono le modalità di installazione eseguite da personale qualificato.

CARATTERISTICHE TECNICHE						
	584T-100	584T-120	584T-140	584T-160	584T-180	584T-200
PESO PEZZO	0,21 Kg	0,20 Kg	0,37 Kg	0,43 Kg	0,51 Kg	0,51 Kg
PORTATA L/H=1	150 Kg (coppia)	225 Kg (coppia)	260 Kg (coppia)	300 Kg (coppia)	330 Kg (coppia)	400 Kg (coppia)
CADENZA MANUTENZIONI						
CASA PRIVATA	AZIENDA	MAGAZZINO	CONDOMINIO <20 UNITÀ	CONDOMINIO > 20 UNITÀ		
1 ANNO*	1 ANNO*	1 ANNO*	6 MESI*	6 MESI		
Verificare l'usura del perno e del cuscinetto.						
Verificare le saldature e l'orizzontalità dell'anta.						
*Lo schema riportato è relativo ad un ambiente di lavoro normale (non ambiente marino o particolarmente aggressivo).						

## EN

**USE:** Hinge for welding for doors in steel.  
**TYPE:** Turned "drop" hinge with pin in steel and bearing.  
**FIXING:** For welding on frame in steel.  
**MATERIAL:** Steel.  
**RECYCLING:** Disposal as ferrous material in accordance with the current laws in the country of installation.  
**PARTS SUBJECT TO WEAR:** Pin, bearing.  
**IMPORTANT:** The manufacturer reserves the right to modify the characteristics of the product as required without notice. The manufacturer declines any liability for even partial modifications to the product, and the declared performance values are valid only if the installation procedures are carried out by qualified personnel.

TECHNICAL CHARACTERISTICS						
	584T-100	584T-120	584T-140	584T-160	584T-180	584T-200
WEIGHT OF PART	0,21 Kg	0,20 Kg	0,37 Kg	0,43 Kg	0,51 Kg	0,51 Kg
LOAD-BEARING CAPACITY L/H=1	150 Kg (Pair)	225 Kg (Pair)	260 Kg (Pair)	300 Kg (Pair)	330 Kg (Pair)	400 Kg (Pair)
MAINTENANCE FREQUENCY						
PRIVATE HOME	BUSINESS	WAREHOUSE	CONDOMINIUM <20 UNITS	CONDOMINIUM > 20 UNITS		
1 YEAR*	1 YEAR*	1 YEAR*	6 MONTHS*	6 MONTHS		
Check pin and bearing wear.						
Check welds and horizontality of sash.						
*The scheme refers to a normal workplace (not marine or particularly aggressive environments).						

## FRA

**UTILISATION:** Charnière à souder pour portes en acier.  
**TYPE:** Charnière à goutte façonnée au tour avec axe en acier et roulement.  
**FIXAGE:** A souder sur châssis en acier.  
**MATIERE:** Acier.  
**RECYCLAGE:** Eliminer comme matériel ferreux selon les lois en vigueur dans le pays d'installation.  
**PARTIES SUJETTES A USURE:** Axe, roulement.  
**AVERTISSEMENT:** Le constructeur se réserve le droit de modifier sans préavis les caractéristiques du produit selon ses propres exigences. Le constructeur ne répond pas des modifications même partielles du produit et les performances déclarées ne sont valables que si l'on respecte les modalités d'installation effectuées par du personnel qualifié.

CARACTERISTIQUES TECHNIQUES						
	584T-100	584T-120	584T-140	584T-160	584T-180	584T-200
POIDS PIECE	0,21 Kg	0,20 Kg	0,37 Kg	0,43 Kg	0,51 Kg	0,51 Kg
PORTEE L/H=1	150 Kg (paire)	225 Kg (paire)	260 Kg (paire)	300 Kg (paire)	330 Kg (paire)	400 Kg (paire)
FREQUENCE ENTRETIENS						
MAISON PARTICULIER	ENTREPRISE	DEPOT	IMMEUBLE <20 UNITES	IMMEUBLE > 20 UNITES		
1 AN*	1 AN*	1 AN*	6 MOIS*	6 MOIS		
Verifier l'usage de l'axe et du roulement.						
Verifier les soudures et l'horizontalite de la porte.						
* Le schéma se rapporte à un milieu de travail normal (pas un milieu marin ni particulièrement agressif).						

## ESP

**USO:** Gozne a soldar para puertas de acero.  
**TIPO:** Gozne de gota torneada con perno de acero con cojinete  
**FIJACIÓN:** A soldar sobre marco de acero.  
**MATERIAL:** Acero.  
**RECICLAJE:** Eliminar como material de hierro según las leyes vigentes en el país donde se instala.  
**PARTES SUJETAS A DESGASTE:** Perno, cojinete  
**ADVERTENCIAS:** El fabricante se reserva el derecho de modificar sin previo aviso las características del producto según sus propias exigencias. El fabricante no responde por modificaciones, inclusive parciales del producto y las prestaciones declaradas son válidas sólo si se siguen las modalidades de instalación realizadas por personal cualificado.

CARACTERÍSTICAS TÉCNICAS						
	584T-100	584T-120	584T-140	584T-160	584T-180	584T-200
PESO PIEZA	0,21 Kg	0,20 Kg	0,37 Kg	0,43 Kg	0,51 Kg	0,51 Kg
RESISTENCIA ÚTIL L/H=1	150 Kg (Par)	225 Kg (Par)	260 Kg (Par)	300 Kg (Par)	330 Kg (Par)	400 Kg (Par)
CADENCIA MANTENIMIENTOS						
CASA PARTICULAR	EMPRESA	ALMACÉN	INMUEBLE EN CONDOMINIO <20 UNIDADES	INMUEBLE EN CONDOMINIO > 20 UNIDADES		
1 AÑO*	1 AÑO*	1 AÑO*	6 MESES*	6 MESES		
Verificar el desgaste del perno y del cojinete.						
Verificar las soldaduras y la horizontalidad de la puerta.						
*El presente esquema es relativo a un ambiente normal de trabajo (no ambiente marino o especialmente agresivo).						

## DE

**GEBRAUCH:** Scharnier zum Anschweißen für Fensterflügel aus Stahl.  
**TYP:** Scharnier mit gedrehtem Linsenkopf und Stahlstift mit Lager.  
**ANBRINGUNG:** An den Stahlrahmen schweißen.  
**WERKSTOFF:** Stahl.  
**RECYLING:** Entsorgung als Eisenschrott nach Vorgabe der am Installationsort geltenden Gesetzgebung.  
**VERSCHLEISSTEILE:** Zapfen, Lager.  
**WICHTIGE HINWEISE:** Der Hersteller behält sich das Recht vor, die Produkteigenschaften nach seinem Dafürhalten ohne Vorankündigung zu ändern. Der Hersteller haftet nicht für die am Produkt durchgeführten Änderungen. Die angegebenen Leistungen haben nur dann Gültigkeit, wenn die Installation von qualifiziertem Fachpersonal ausgeführt worden ist.

TECHNISCHE DATEN						
	584T-100	584T-120	584T-140	584T-160	584T-180	584T-200
STÜCKGEWICHT	0,21 Kg	0,20 Kg	0,37 Kg	0,43 Kg	0,51 Kg	0,51 Kg
TRAGFÄHIGKEIT L/H=1	150 Kg (Paar)	225 Kg (Paar)	260 Kg (Paar)	300 Kg (Paar)	330 Kg (Paar)	400 Kg (Paar)
WARTUNGSPLAN						
WOHNHAUS	FIRMA	LAGER	WOHNHAUS <20 WOHNUNGEN	WOHNHAUS > 20 WOHNUNGEN		
1 JAHR*	1 JAHR*	1 JAHR*	6 MONATE*	6 MONATE*		
Den Verschleiß von Zapfen und Lager prüfen.						
Die Schweißnähte prüfen. Die waagrechte Ausrichtung vom Fensterflügel prüfen.						
* Die Angaben beziehen sich auf einen Standort mit normaler Belastung (nicht in der Nähe von Salzwasser oder mit besonders aggressiven Bedingungen).						

## RUS

**ПРИМЕНЕНИЕ:** Петля под сварку для стальных створок.  
**ТИП:** Петля каплевидная со стержнем из стали и подшипником.  
**ФИКСИРОВАНИЕ:** сваркой на стальной раме  
**МАТЕРИАЛ:** Сталь  
**ПЕРЕРАБОТКА:** Переработать, как железный материал на основе действующего законодательства страны монтажа.  
**ЧАСТИ, ПОДВЕРЖЕННЫЕ ИЗНОСУ:** Стержень, подшипник.  
**ПРЕДУПРЕЖДЕНИЯ:** Производитель, при возникновении необходимости, оставляет за собой право изменять характеристики изделия без предварительного уведомления. Производитель не несет ответственность за внесение полных или частичных изменений в конструкцию изделия, действительными считаются только те действия, которые были выполнены квалифицированным персоналом и в соответствии с установленными правилами монтажа.

ТЕХНИЧЕСКИЕ ХАРАКТЕРИСТИКИ						
	584T-100	584T-120	584T-140	584T-160	584T-180	584T-200
ВЕС 1 ЕДИНИЦЫ	0,21 Kg	0,20 Kg	0,37 Kg	0,43 Kg	0,51 Kg	0,51 Kg
НАГРУЗКА L/H=1	150 Kg (Пара)	225 Kg (Пара)	260 Kg (Пара)	300 Kg (Пара)	330 Kg (Пара)	400 Kg (Пара)
ПЕРИОДИЧНОСТЬ ТЕХОБСЛУЖИВАНИЯ						
ЧАСТНЫЙ ДОМ	ПРЕДПРИЯТИЕ	СКЛАД	< ЖИЛОЙ ДОМ 20 КВАРТИР	> ЖИЛОЙ ДОМ 20 КВАРТИР		
1 ГОД*	1 ГОД*	1 ГОД*	6 МЕСЯЦЕВ*	6 МЕСЯЦЕВ		
Контролировать износ стержня и подшипника						
Контролировать сварочные швы и горизонтальность створки.						
*Параметры данной таблицы предусмотрены для нормального рабочего помещения (не для объектов вблизи моря или с другими агрессивными факторами).						

