

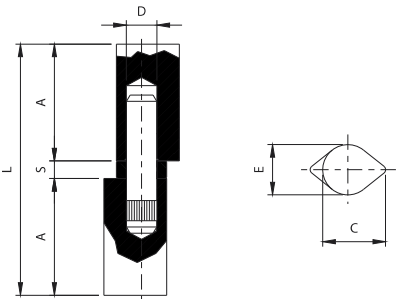
Art. 496
Art. 497
Art. 497Z



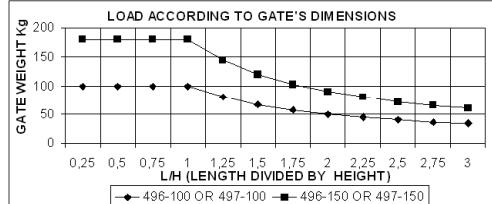
UNI/EN ISO9001 - UNI/EN ISO14001

© 2009 - Fratelli Comunello Spa - All right reserved
Via Cassola, 64 - 36027 Rosà (VI) - Italy

10/10 Rev.02



Art.	Code	A	C	D	E	L	S	Weight (Kg)	Box Qty	Carton Qty
496-100	11617610	46	25	Ø12	20	100	7	100	10	2,60
496-150	11617615	71	25	Ø12	20	149	7	180	10	4,00
497-100	11615810	46	25	Ø12	20	100	7	100	10	2,60
497-150	11615815	71	25	Ø12	20	149	7	180	10	4,00
497Z-100	11615810 001	46	25	Ø12	20	100	7	100	10	2,60
497Z-150	11615815 001	71	25	Ø12	20	149	7	180	10	4,00



ITA

IMPIEGO: Cerniera a saldare per ante in acciaio.
TIPO: Cerniera a goccia tornita con perno in ottone con rondella o cuscinetto.
FISSAGGIO: A saldare su telaio in acciaio.
MATERIALE: Acciaio e perno in ottone.
RICICLO: Smaltire come materiale ferroso secondo le leggi vigenti nel paese di installazione.
AVVERTENZE: Il costruttore si riserva di modificare senza preavviso le caratteristiche del prodotto secondo le proprie esigenze. Il costruttore non risponde di modifiche anche parziali del prodotto e le prestazioni dichiarate sono valide solo se si seguono le modalità di installazione eseguite da personale qualificato.

CARATTERISTICHE TECNICHE				
	496-100		496-150	
PESO PEZZO	0,26 Kg		0,40 Kg	
PORTATA L/H=1	100 Kg (coppia)		180 Kg (coppia)	
PARTI SOGGETTE AD USURA	PERNO RONDELLA		PERNO RONDELLA	
	497-100 o 497Z-100		497-150 o 497Z-150	
PESO PEZZO	0,26 Kg		0,40 Kg	
PORTATA L/H=1	100 Kg (coppia)		180 Kg (coppia)	
PARTI SOGGETTE AD USURA	PERNO CUSCINETTO		PERNO CUSCINETTO	
CADENZA MANUTENZIONI				
CASA PRIVATA	1 ANNO*	MAGAZZINO	CONDOMINIO <20 UNITA'	CONDOMINIO >20 UNITA'
	1 ANNO*	1 ANNO*	6 MESI*	6 MESI
Verificare l'usura del perno, della rondella o del cuscinetto.				
Verificare le saldature e l'horizontalità dell'anta.				
*Lo schema riportato è relativo ad un ambiente di lavoro normale (non ambiente marino o particolarmente aggressivo).				

EN

USE: Hinge for welding for doors in steel.
TYPE: Turned "drop" hinge with pin in brass with washer or bearing.
FIXING: For welding on frame in steel.
MATERIAL: Steel and pin in brass.
RECYCLING: Disposal as ferrous material in accordance with the current laws in the country of installation.
IMPORTANT: The manufacturer reserves the right to modify the characteristics of the product as required without notice. The manufacturer declines any liability for even partial modifications to the product, and the declared performance values are valid only if the installation procedures are carried out by qualified personnel.

TECHNICAL CHARACTERISTICS				
	496-100		496-150	
WEIGHT OF PART	0,26 Kg		0,40 Kg	
LOAD-BEARING CAPACITY L/H=1	100 Kg (pair)		180 Kg (pair)	
PARTS SUBJECT TO WEAR	PIN WASHER		PIN WASHER	
	497-100 or 497Z-100		497-150 or 497Z-150	
WEIGHT OF PART	0,26 Kg		0,40 Kg	
LOAD-BEARING CAPACITY L/H=1	100 Kg (pair)		180 Kg (pair)	
PARTS SUBJECT TO WEAR	PIN BEARING		PIN BEARING	
MAINTENANCE FREQUENCY				
PRIVATE HOME	1 YEAR*	BUSINESS	WAREHOUSE	CONDOMINIUM <20 UNITS
	1 YEAR*	1 YEAR*	1 YEAR*	CONDOMINIUM >20 UNITS
			6 MONTHS*	6 MONTHS
Check pin, washer or bearing wear.				
Check welds and horizontality of sash.				
*The scheme refers to a normal workplace (not marine or particularly aggressive environments).				

Tutte le fotografie, i disegni tecnici e le relative specifiche devono intendersi quale proprietà intellettuale, difesa dall'enorme sul diritto d'autore, della ditta Fratelli Comunello Spa. Tutti gli utilizzi non espressamente autorizzati saranno perseguiti giuridicamente. Ci riserviamo il diritto di apportare tutte le variazioni le migliori necessarie senza alcun preavviso. All pictures, technical drawings and related specifications belong to Fratelli Comunello Spa and they are defended by rules of copyright. All uses not expressly authorized will be legally prosecuted. Product specification are subjected to change without notice.

FR

UTILISATION: Charnière à souder pour portes en acier.
TYPE: Charnière à goutte façonnée au tour avec axe en laiton avec rondelle ou roulement.
FIXAGE: A souder sur châssis en acier.
MATIERE: Acier et axe en laiton.
RECYCLAGE: Eliminer comme matériel ferreux selon les lois en vigueur dans le pays d'installation.
AVERTISSEMENT: Le constructeur se réserve le droit de modifier sans préavis les caractéristiques du produit selon ses propres exigences. Le constructeur ne répond pas des modifications même partielles du produit et les performances déclarées ne sont valables que si l'on respecte les modalités d'installation effectuées par du personnel qualifié.

CARACTERISTIQUES TECHNIQUES				
	496-100		496-150	
POIDS PIECE	0,26 Kg		0,40 Kg	
PORTEE L/H=1	100 Kg (paire)		180 Kg (paire)	
PARTIES SUJETTES A USURE	AXE RONDELLA		AXE RONDELLA	
	497-100 o 497Z-100		497-150 o 497Z-150	
POIDS PIECE	0,26 Kg		0,40 Kg	
PORTEE L/H=1	100 Kg (paire)		180 Kg (paire)	
PARTIES SUJETTES A USURE	AXE ROULEMENT		AXE ROULEMENT	
FREQUENCE ENTRETIENS				
MAISON PARTICULIER	1 AN*	ENTREPRISE	DEPOT	IMMEUBLE <20 UNITES
	1 AN*	1 AN*	1 AN*	IMMEUBLE >20 UNITES
			6 MOIS*	6 MOIS
Verifier l'usage de l'axe, de la rondelle ou du roulement.				
Verifier les soudures et l'horizontalité de la porte.				
* Le schéma se rapporte à un milieu de travail normal (pas un milieu marin ni particulièrement agressif)				

ESP

USO: Gozne a soldar para puertas de acero.
TIPO: Gozne de gota torneada con perno de latón con arandela o cojinete
FIJACIÓN: A soldar sobre marco de acero.
MATERIAL: Acero y perno de latón
RECICLAJE: Eliminar como material de hierro según las leyes vigentes en el país donde se instala.
ADVERTENCIAS: El fabricante se reserva el derecho de modificar sin previo aviso las características del producto según sus propias exigencias. El fabricante no responde por modificaciones, inclusive parciales del producto y las prestaciones declaradas son válidas sólo si se siguen las modalidades de instalación realizadas por personal cualificado.

CARACTERÍSTICAS TÉCNICAS				
	496-100		496-150	
PESO PIEZA	0,26 Kg		0,40 Kg	
RESISTENCIA ÚTIL L/H=1	100 Kg (par)		180 Kg (par)	
PARTES SUJETAS A DESGASTE	PERNO ARANDELA		PERNO ARANDELA	
	497-100 o 497Z-100		497-150 o 497Z-150	
PESO PIEZA	0,26 Kg		0,40 Kg	
RESISTENCIA ÚTIL L/H=1	100 Kg (par)		180 Kg (par)	
PARTES SUJETAS A DESGASTE	PERNO COJINETE		PERNO COJINETE	
CADENCIA MANTENIMIENTOS				
CASA PARTICULAR	1 AÑO*	EMPRESA	ALMACÉN	INMUEBLE EN CONDOMINIO <20 UNIDADES
	1 AÑO*	1 AÑO*	1 AÑO*	INMUEBLE EN CONDOMINIO >20 UNIDADES
				6 MESES*
				6 MESES
Verificar el desgaste del perno, de la arandela o del cojinete.				
Verificar las soldaduras y la horizontalidad de la puerta.				
*El presente esquema es relativo a un ambiente normal de trabajo (no ambiente marino o especialmente agresivo).				

DE

GEBRAUCH: Scharnier zum Anschweißen für Fensterflügel aus Stahl.
TYP: Scharnier mit gedrehtem Linsenkopf und Messingstift mit Unterlegscheibe oder Lager.
ANBRINGUNG: An den Stahlrahmen schweißen.
WERKSTOFF: Stahl und Messingstift.
RECYLING: Entsorgung als Eisenschrott nach Vorgabe der am Installationsort geltenden Gesetzgebung.
WICHTIGE HINWEISE: Der Hersteller behält sich das Recht vor, die Produkteigenschaften nach seinem Dafürhalten ohne Vorankündigung zu ändern. Der Hersteller haftet nicht für die am Produkt durchgeführten Änderungen. Die angegebenen Leistungen haben nur dann Gültigkeit, wenn die Installation von qualifiziertem Fachpersonal ausgeführt worden ist.

TECHNISCHE DATEN				
	496-100		496-150	
STÜCKGEWICHT	0,26 kg		0,40 kg	
TRAGFÄHIGKEIT L/H=1	100 kg (Paar)		180 kg (Paar)	
VERSCHEISSTEILE	ZAPFEN UNTERLEGSCHEBE		ZAPFEN UNTERLEGSCHEBE	
	497-100 oder 497Z-100		497-150 oder 497Z-150	
STÜCKGEWICHT	0,26 kg		0,40 kg	
TRAGFÄHIGKEIT L/H=1	100 kg (Paar)		180 kg (Paar)	
VERSCHEISSTEILE	ZAPFEN LAGER		ZAPFEN LAGER	
WARTUNGSPLAN				
WOHNHAUS	1 JAHR*	FIRMA	LAGER	WOHNHAUS <20 WOHNUNGEN
	1 JAHR*	1 JAHR*	1 JAHR*	WOHNHAUS >20 WOHNUNGEN
				6 MONATE*
				6 MONATE*
Den Verschleiß vom Zapfen und von Unterlegscheibe oder Lager prüfen.				
Die Schweißnähte prüfen. Die waagrechte Ausrichtung vom Fensterflügel prüfen.				
* Die Angaben beziehen sich auf einen Standort mit normaler Belastung (nicht in der Nähe von Salzwasser oder mit besonders aggressiven Bedingungen).				

RUS

ПРИМЕНЕНИЕ: Петля под сварку для стальных створок.
ТИП: Петля каплевидная со стержнем из латуни и с шайбой или подшипником.
ФИКСИРОВАНИЕ: сваркой на стальной раме
МАТЕРИАЛ: Сталь
ПЕРЕРАБОТКА: Переработать, как железный материал на основе действующего законодательства страны монтажа.
ПРЕДУПРЕЖДЕНИЯ: Производитель, при возникновении необходимости, оставляет за собой право изменять характеристики изделия без предварительного уведомления. Производитель не несет ответственности за внесение полных или частичных изменений в конструкцию изделия, действительными считаются только те действия, которые были выполнены квалифицированным персоналом и в соответствии с установленными правилами монтажа

ТЕХНИЧЕСКИЕ ХАРАКТЕРИСТИКИ				
	496-100		496-150	
ВЕС 1 ЕДИНИЦЫ	0,26 Kg		0,40 Kg	
НАГРУЗКА L/H=1	100 Kg (напа)		180 Kg (напа)	
ЧАСТИ, ПОДВЕРЖЕННЫЕ ИЗНОСУ	СТЕРЖЕНЬ ШАЙБА		СТЕРЖЕНЬ ШАЙБА	
	497-100 o 497Z-100		497-150 o 497Z-150	
ВЕС 1 ЕДИНИЦЫ	0,26 Kg		0,40 Kg	
НАГРУЗКА L/H=1	100 Kg (напа)		180 Kg (напа)	
ЧАСТИ, ПОДВЕРЖЕННЫЕ ИЗНОСУ	СТЕРЖЕНЬ ПОДШПИННИК		СТЕРЖЕНЬ ПОДШПИННИК	
ПЕРИОДИЧНОСТЬ ТЕХОБСЛУЖИВАНИЯ				
ЧАСТНЫЙ ДОМ	1 ГОД*	ПРЕДПРИЯТИЕ	СКЛАД	< ЖИЛОЙ ДОМ > 20 КВАРТИР
	1 ГОД*	1 ГОД*	1 ГОД*	> ЖИЛОЙ ДОМ > 20 КВАРТИР
				6 МЕСЯЦЕВ*
				6 МЕСЯЦЕВ
Контролировать износ стержня, шайбы или подшипника				
Контролировать сварочные швы и горизонтальность створки.				
*Параметры данной таблицы предусмотрены для нормального рабочего помещения (не для объектов вблизи моря или с другими агрессивными факторами).				

