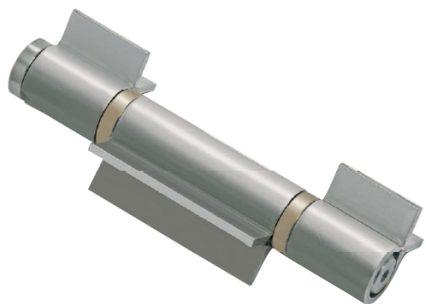


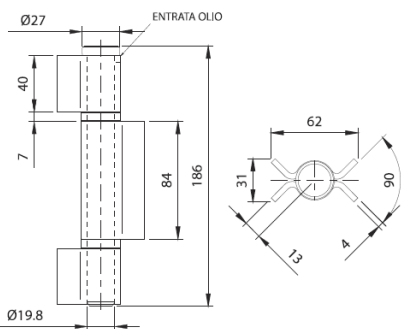
# Art. 460I



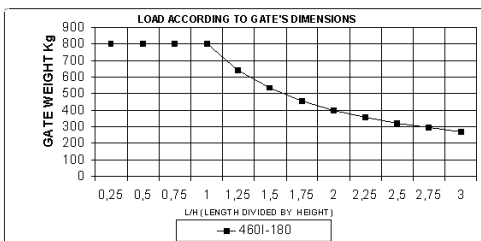
UNI/EN ISO9001 - UNI/EN ISO14001

© 2009 - Fratelli Comunello Spa - All right reserved  
Via Cassola, 64 - 36027 Rosà (VI) - Italy

03/11 Rev.02



Art.	INOX	Kg	Kg	Kg
460I-180	11611618	800	4	4,30



**ITA**  
**IMPIEGO:** Cerniera a saldare per ante in acciaio inox.  
**TIPO:** Cerniera a 3 ali aperte con perno sfilabile e rondelle in ottone.  
**FISSAGGIO:** A saldare su telaio in acciaio inox.  
**MATERIALE:** Acciaio inox e rondelle in ottone.  
**RICICLO:** Smaltire come materiale ferroso secondo le leggi vigenti nel paese di installazione.  
**PARTI SOGGETTE AD USURA:** Perno, rondelle.  
**AVVERTENZE:** Il costruttore si riserva di modificare senza preavviso le caratteristiche del prodotto secondo le proprie esigenze. Il costruttore non risponde di modifiche anche parziali del prodotto e le prestazioni dichiarate sono valide solo se si seguono le modalità di installazione eseguite da personale qualificato.

CARATTERISTICHE TECNICHE				
PESO PEZZO		460I-180		
PORTATA L/H=1		1,05 Kg		
CADERENZA MANUTENZIONI		800 Kg (coppia)		
CASA PRIVATA	AZIENDA	MAGAZZINO	CONDOMINIO <20 UNITA'	CONDOMINIO > 20 UNITA'
1 ANNO*	1 ANNO*	1 ANNO*	6 MESI*	6 MESI*
Verificare l'usura del perno e delle rondelle. Oliare il perno.				
Verificare le saldature e l'orizzontalità dell'anta.				
*Lo schema riportato è relativo ad un ambiente di lavoro normale (non ambiente marino o particolarmente aggressivo).				

**EN**  
**USE:** Hinge for welding for doors in stainless steel.  
**TYPE:** Hinge with 3 open leaves and removable pin with washers in brass.  
**FIXING:** For welding on frame stainless steel.  
**MATERIAL:** Stainless steel and washers in brass.  
**RECYCLING:** Disposal as ferrous material in accordance with the current laws in the country of installation.  
**PARTS SUBJECT TO WEAR:** Pin, washers.  
**IMPORTANT:** The manufacturer reserves the right to modify the characteristics of the product as required without notice. The manufacturer declines any liability for even partial modifications to the product, and the declared performance values are valid only if the installation procedures are carried out by qualified personnel.

TECHNICAL CHARACTERISTICS				
WEIGHT OF PART		460I-180		
LOAD-BEARING CAPACITY L/H=1		1,05 Kg		
MAINTENANCE FREQUENCY		800 Kg (pair)		
PRIVATE HOME	BUSINESS	WAREHOUSE	CONDOMINIUM <20 UNITS	CONDOMINIUM > 20 UNITS
1 YEAR*	1 YEAR*	1 YEAR*	6 MONTHS*	6 MONTHS*
Check pin and washer wear. Oil the pin.				
Check welds and horizontality of sash.				
*The scheme refers to a normal workplace (not marine or particularly aggressive environments).				

Tutte le fotografie, i disegni tecnici e le relative specifiche devono intendersi quale proprietà intellettuale, difesa dalla normativa sul diritto d'autore, della ditta Fratelli Comunello Spa. Tutti gli utilizzi non espressamente autorizzati saranno perseguiti giuridicamente. Ci riserviamo il diritto di apportare tutte le variazioni e le migliorie necessarie senza alcun preavviso. All pictures, technical drawings and related specifications belong to Fratelli Comunello Spa and they are defended by rules of copyright. All uses not expressly authorized will be legally prosecuted. Product specification are subjected to change without notice.

**FRA**  
**UTILISATION:** Charnière à souder pour portes en acier inox.  
**TYPE:** Charnière à 3 ailes ouvertes avec axe déboîtable et rondelles en laiton.  
**FIXAGE:** A souder sur châssis en acier inox.  
**MATIERE:** Acier inox et rondelles en laiton.  
**RECYCLAGE:** Eliminer comme matériel ferreux selon les lois en vigueur dans le pays d'installation.  
**PARTIES SUJETTES A USURE:** Axe, rondelles.  
**AVERTISSEMENT:** Le constructeur se réserve le droit de modifier sans préavis les caractéristiques du produit selon ses propres exigences. Le constructeur ne répond pas des modifications même partielles du produit et les performances déclarées ne sont valables que si l'on respecte les modalités d'installation effectuées par du personnel qualifié.

CARACTERISTIQUES TECHNIQUES				
POIDS PIECE		460I-180		
PORTEE L/H=1		1,05 Kg		
FREQUENCE ENTRETIENS		800 Kg (paire)		
MAISON PARTICULIER	ENTREPRISE	DEPOT	IMMEUBLE <20 UNITES	IMMEUBLE > 20 UNITES
1 AN*	1 AN*	1 AN*	6 MOIS*	6 MOIS*
Vérifier l'usage de l'axe et des rondelles. Graisser l'axe.				
Vérifier les soudures et l'horizontalité de la porte.				
* Le schéma se rapporte à un milieu de travail normal (pas un milieu marin ni particulièrement agressif).				

**ESP**  
**USO:** Gozne a soldar para puertas de acero inox.  
**TIPO:** Gozne de 3 alas abiertas con perno extraíble y arandelas de latón  
**FIJACIÓN:** A soldar sobre marco de acero inox.  
**MATERIAL:** Acero inox y arandelas de latón  
**RECICLAJE:** Eliminar como material de hierro según las leyes vigentes en el país donde se instala.  
**PARTES SUJETAS A DESGASTE:** Perno, arandelas  
**ADVERTENCIAS:** El fabricante se reserva el derecho de modificar sin previo aviso las características del producto según sus propias exigencias. El fabricante no responde por modificaciones, inclusive parciales del producto y las prestaciones declaradas son válidas sólo si se siguen las modalidades de instalación realizadas por personal cualificado.

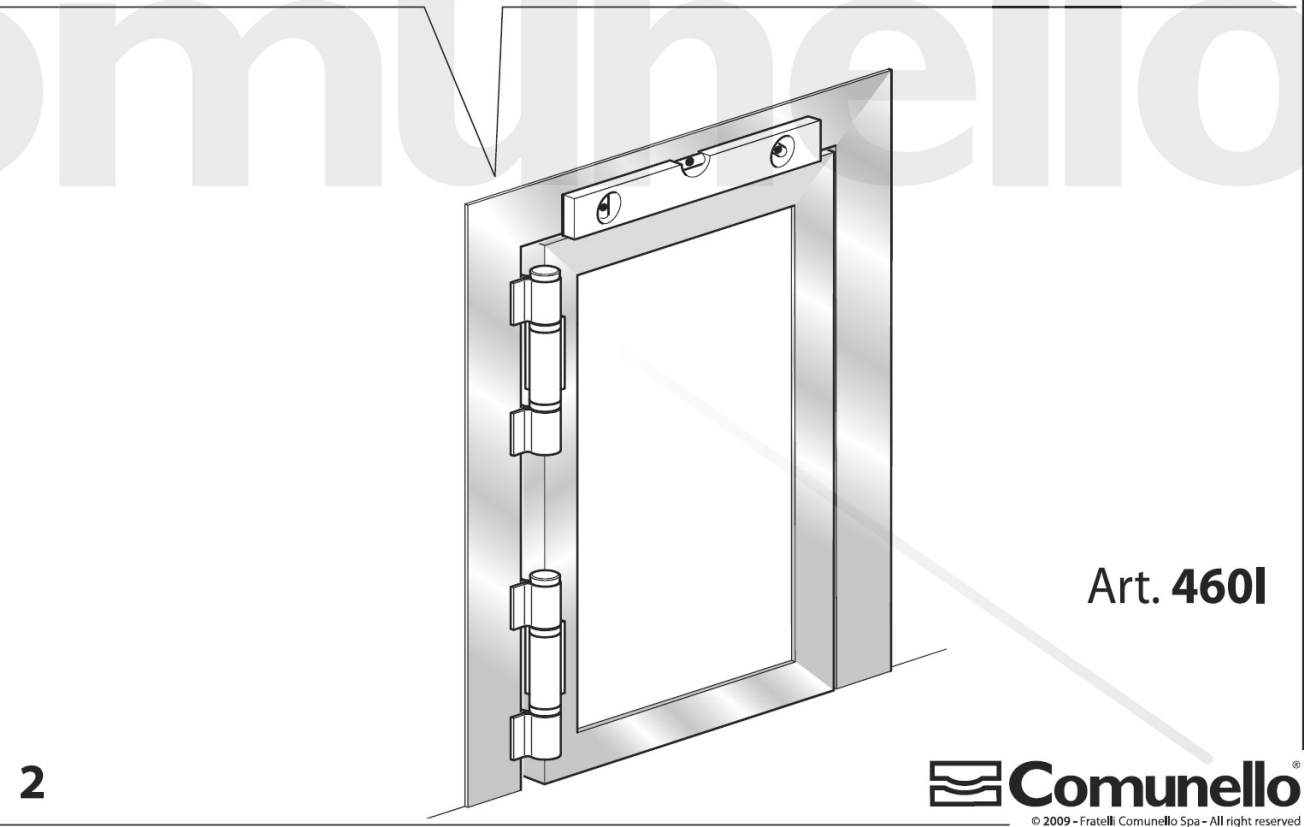
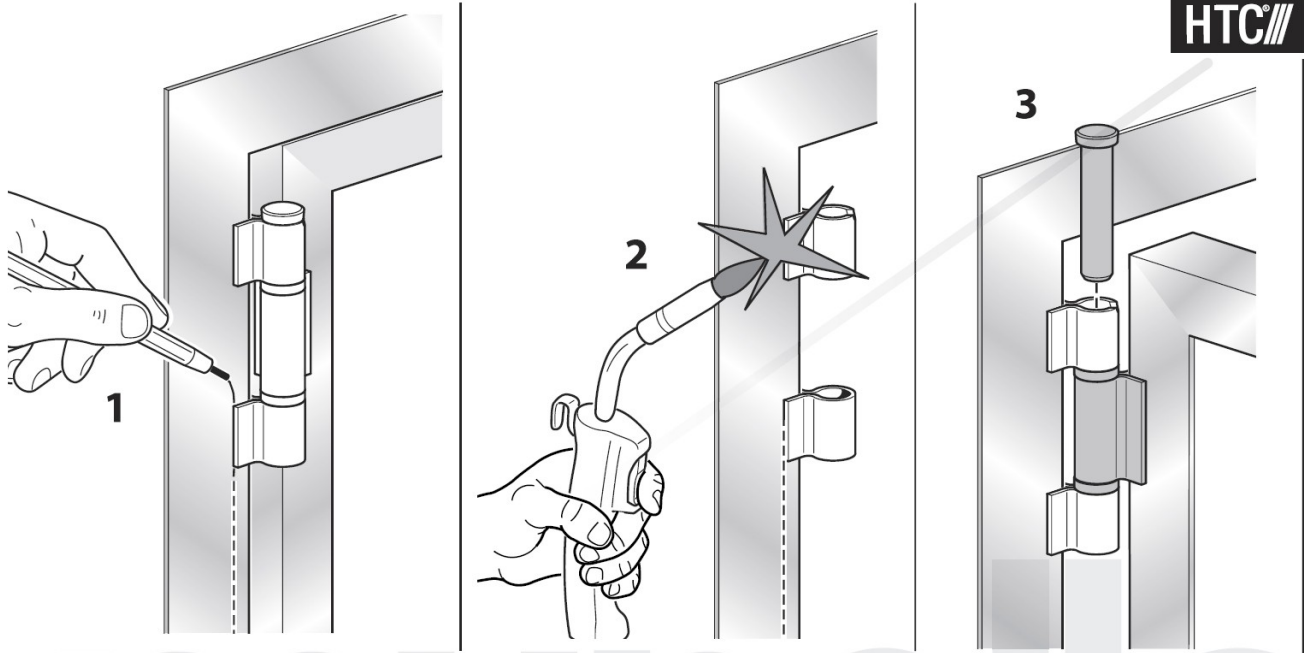
CARACTERÍSTICAS TÉCNICAS				
PESO PIEZA		460I-180		
RESISTENCIA ÚTIL L/H=1		1,05 Kg		
CADENCIA MANTENIMIENTOS		800 Kg (par)		
CASA PARTICULAR	EMPRESA	ALMACÉN	INMUEBLE EN CONDOMINIO <20 UNIDADES	INMUEBLE EN CONDOMINIO > 20 UNIDADES
1 AÑO*	1 AÑO*	1 AÑO*	6 MESES*	6 MESES*
Verificar el desgaste del perno y de las arandelas. Engrasar el perno.				
Verificar las soldaduras y la horizontalidad de la puerta.				
*El presente esquema es relativo a un ambiente normal de trabajo (no ambiente marino o especialmente agresivo).				

**DE**  
**GEBRAUCH:** Scharnier zum Anschweißen für Fensterflügel aus Edelstahl.  
**TYP:** Scharnier mit 3 offenen Flügeln und herausziehbarem Zapfen mit Unterlegscheiben aus Messing.  
**ANBRINGUNG:** An den Edelstahlrahmen schweißen.  
**WERKSTOFF:** Edelstahl, Unterlegscheiben aus Messing.  
**RECYLING:** Entsorgung als Eisenschrott nach Vorgabe der am Installationsort geltenden Gesetzgebung.  
**VERSCHEISSSTEILE:** Zapfen, Unterlegscheibe.  
**WICHTIGE HINWEISE:** Der Hersteller behält sich das Recht vor, die Produkteigenschaften nach seinem Dafürhalten ohne Vorankündigung zu ändern. Der Hersteller haftet nicht für die am Produkt durchgeführten Änderungen. Die angegebenen Leistungen haben nur dann Gültigkeit, wenn die Installation von qualifiziertem Fachpersonal ausgeführt worden ist.

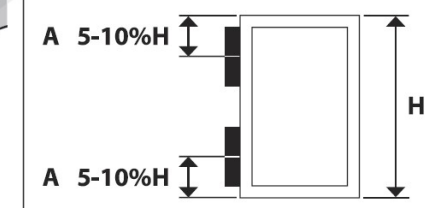
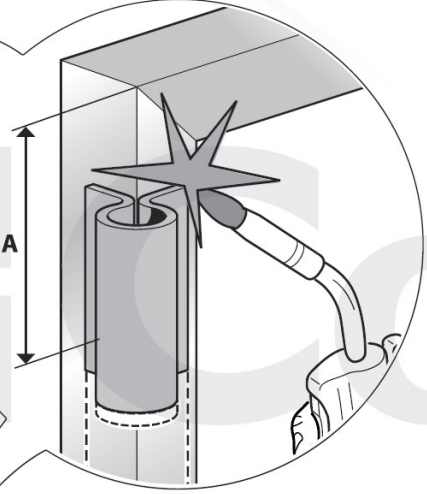
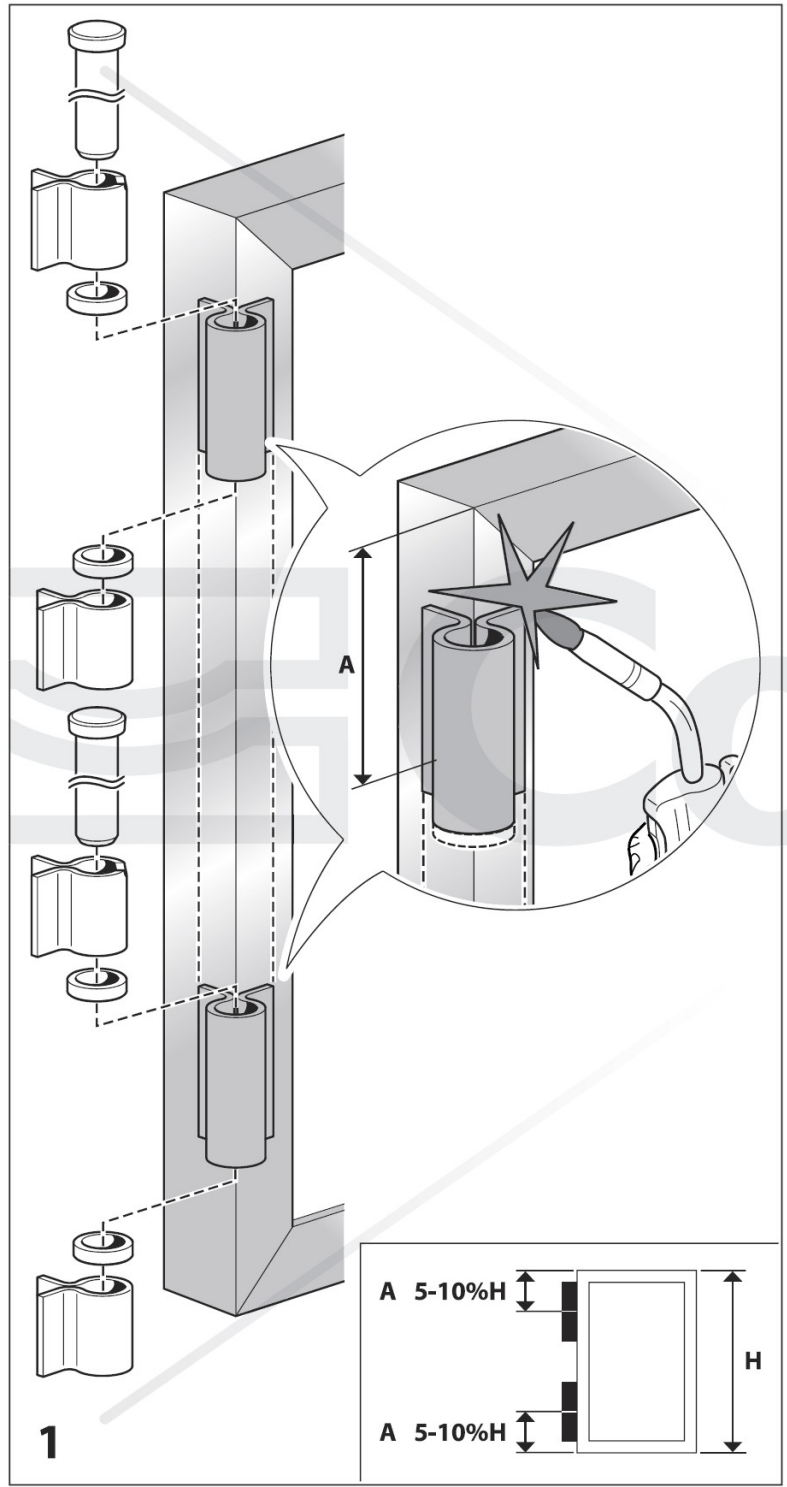
TECHNISCHE DATEN			
STÜCKGEWICHT		460I-180	
TRAGFÄHIGKEIT FENSTERFLÜGEL L/H=1		1,05 kg	
WARTUNGSPLAN		800 kg (Paar)	
WOHNHAUS	FIRMA	LAGER	WOHNHAUS <20 WOHNUNGEN > 20 WOHNUNGEN
1 JAHR*	1 JAHR*	1 JAHR*	6 MONATE* 6 MONATE*
Den Verschleiß von Zapfen und Unterlegscheiben prüfen. Den Zapfen ölen.			
Die Schweißnähte prüfen. Die waagrechte Ausrichtung vom Fensterflügel prüfen.			
* Die Angaben beziehen sich auf einen Standort mit normaler Belastung (nicht in der Nähe von Salzwasser oder mit besonders aggressiven Bedingungen).			

**RUS**  
**ПРИМЕНЕНИЕ:** Петля под сварку для створок из стали inox.  
**ТИП:** Петля 3 открытых крыла со съёмным стержнем, шайбой из латуни.  
**ФИКСИРОВАНИЕ:** сваркой на раме из стали inox.  
**МАТЕРИАЛ:** Сталь inox и шайба из латуни.  
**ПЕРЕРАБОТКА:** Переработать, как железный материал на основе действующего законодательства страны монтажа.  
**ЧАСТИ, ПОДВЕРЖЕННЫЕ ИЗНОСУ:** Стержень, шайба.  
**ПРЕДУПРЕЖДЕНИЯ:** Производитель, при возникновении необходимости, оставляет за собой право изменять характеристики изделия без предварительного уведомления. Производитель не несет ответственность за внесение полных или частичных изменений в конструкцию изделия, действительными считаются только те действия, которые были выполнены квалифицированным персоналом и в соответствии с установленными правилами монтажа.

ТЕХНИЧЕСКИЕ ХАРАКТЕРИСТИКИ				
ВЕС 1 ЕДИНИЦЫ		460I-180		
НАГРУЗКА L/H=1		1,05 Kg		
ПЕРИОДИЧНОСТЬ ТЕХОБСЛУЖИВАНИЯ		800 Kg (пара)		
ЧАСТНЫЙ ДОМ	ПРЕДПРИЯТИЕ	СКЛАД	< ЖИЛОЙ ДОМ 20 КВАРТИР > ЖИЛОЙ ДОМ 20 КВАРТИР	> ЖИЛОЙ ДОМ 20 КВАРТИР
1 ГОД*	1 ГОД*	1 ГОД*	6 МЕСЯЦЕВ*	6 МЕСЯЦЕВ*
Контролировать износ стержня и шайбы. Смазывать стержень.				
Контролировать сварочные швы и горизонтальность створки.				
*Параметры данной таблицы предусмотрены для нормального рабочего помещения (не для объектов вблизи моря или с другими агрессивными факторами).				



Art. 460I



1

2