

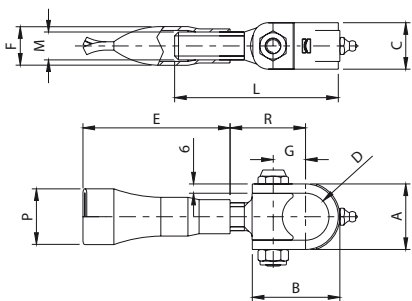
Art. 184



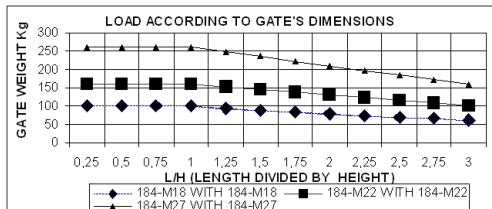
UNI/EN ISO9001 - UNI/EN ISO14001

© 2009 - Fratelli Comunello Spa - All right reserved
Via Cassola, 64 - 36027 Rosà (VI) - Italy

10/11 Rev. 02



Art.	Code	A	B	C	D	E	F	G	L	M	P	R	kg	kg	kg
184-M18	10815005 001	42	56	30	Ø30	95	Ø25	21	106	M18	38	40-70	100	20	10,30
184-M22	10815010 001	47	60	35	Ø35	100	Ø27	23	122	M22	38	45-80	160	10	7,30
184-M27	10815015 001	52	67	40	Ø40	110	Ø30	28	141	M27	44	55-95	260	10	10,50



ITA
IMPIEGO: Cardine per cancelli battenti in acciaio.
TIPO: Cardine a fascetta a cementare con ingrassatore.
FISSAGGIO: Con canotto a cementare su pilastro in calcestruzzo.
MATERIALE: Acciaio Zincato elettroliticamente.
RICICLO: Smaltire come materiale ferroso secondo le leggi vigenti nel paese di installazione.
PARTI SOGGETTE AD USURA: Testa del corpo, fascetta.
AVVERTENZE: Il costruttore si riserva di modificare senza preavviso le caratteristiche del prodotto secondo le proprie esigenze. Il costruttore non risponde di modifiche anche parziali del prodotto e le prestazioni dichiarate sono valide solo se si seguono le modalità di installazione eseguite da personale qualificato.

CARATTERISTICHE TECNICHE				
	184-M18	184-M22	184-M27	
PESO PEZZO	0,52 Kg	0,73 Kg	1,26 Kg	
PORTATA (P)	100 Kg	160 Kg	260 Kg	
L/H=1	(coppia di 184-M18)	(coppia di 184-M22)	(coppia di 184-M27)	
PERNI	190-30 192-30 196-30	190-35 192-35 196-35	190-40 192-40 196-40	
DURATA 110% (P)	37.000 Cicli	220.000 Cicli	18.000 Cicli	
CADENZA MANUTENZIONI				
CASA PRIVATA	AZIENDA	MAGAZZINO	CONDOMINIO <20 UNITA'	CONDOMINIO >20 UNITA'
1 ANNO*	1 ANNO*	1 ANNO*	6 MESI*	6 MESI*

Verificare l'usura del cardine. Verificare l'assenza di deformazioni sul corpo. Ingrassare (grasso consigliato Agip Grease PV2 o equivalenti).
 Verificare le saldature e l'orizzontalità dell'anta. Verificare la tenuta del canotto al pilastro.
 *Lo schema riportato è relativo ad un ambiente di lavoro normale (non ambiente marino o particolarmente aggressivo).

EN
USE: Pivot for side-hung gates in steel.
TYPE: Hinge pivot for cementing, with greaser.
FIXING: With tube for cementing on concrete post.
MATERIAL: Electrogalvanised steel.
RECYCLING: Disposal as ferrous material in accordance with the current laws in the country of installation.
PARTS SUBJECT TO WEAR: Head of body, band.
IMPORTANT: The manufacturer reserves the right to modify the characteristics of the product as required without notice. The manufacturer declines any liability for even partial modifications to the product, and the declared performance values are valid only if the installation procedures are carried out by qualified personnel.

TECHNICAL CHARACTERISTICS				
	184-M18	184-M22	184-M27	
WEIGHT OF PART	0,52 Kg	0,73 Kg	1,26 Kg	
LOAD-BEARING CAPACITY (P) L/H=1	100 Kg (pair of 184-M18)	160 Kg (pair of 184-M22)	260 Kg (pair of 184-M27)	
PINS	190-30 192-30 196-30	190-35 192-35 196-35	190-40 192-40 196-40	
DURATION 110% (P)	37.000 Cycles	220.000 Cycles	18.000 Cycles	
MAINTENANCE FREQUENCY				
PRIVATE HOME	BUSINESS	WAREHOUSE	CONDOMINIUM <20 UNITS	CONDOMINIUM >20 UNITS
1 YEAR*	1 YEAR*	1 YEAR*	6 MONTHS*	6 MONTHS*

Check hinge wear. Check for deformation on the body. Grease (recommended grease Agip Grease PV2 or equivalent).
 Check welds and horizontality of sash. Check hold of tube on post.
 *The scheme refers to a normal workplace (not marine or particularly aggressive environments).

FRA
UTILISATION: Gond pour portails à battants en acier.
TYPE: Gond à collier à cimenter avec graisseur.
FIXAGE: Avec tube à cimenter sur pilier en béton.
MATIERE: Acier Zingué électrolytiquement.
RECYCLAGE: Eliminer comme matériel ferreux selon les lois en vigueur dans le pays d'installation.
PARTIES SUJETTES A USURE: Tête du corps, collier.
AVERTISSEMENT: Le constructeur se réserve le droit de modifier sans préavis les caractéristiques du produit selon ses propres exigences. Le constructeur ne répond pas des modifications même partielles du produit et les performances déclarées ne sont valables que si l'on respecte les modalités d'installation effectuées par du personnel qualifié.

CARACTERISTIQUES TECHNIQUES				
	184-M18	184-M22	184-M27	
POIDS PIECE	0,52 Kg	0,73 Kg	1,26 Kg	
PORTEE (P)	100 Kg	160 Kg	260 Kg	
L/H=1	(paire de 184-M18)	(paire de 184-M22)	(paire de 184-M27)	
AXES	190-30 192-30 196-30	190-35 192-35 196-35	190-40 192-40 196-40	
DUREE 110% (P)	37.000 Cycles	220.000 Cycles	18.000 Cycles	
FREQUENCE ENTRETIENS				
MAISON PARTICULIER	ENTREPRISE	DEPOT	IMMEUBLE <20 UNITES	IMMEUBLE >20 UNITES
1 AN*	1 AN*	1 AN*	6 MOIS*	6 MOIS*

Verifier l'usure du gond. Verifier l'absence de deformation sur le corps. Graisser (graisse conseillée Agip Grease PV2 ou équivalentes).
 Verifier les soudures et l'horizontalité de la porte.
 *Le schéma se rapporte à un milieu de travail normal (pas un milieu marin ni particulièrement agressif).

ESP
USO: Quicio para cancelas batientes de acero.
TIPO: Quicio de abrazadera a cementar con engrasador.
FIJACION: Con alojamiento cilíndrico a cementar sobre pilar de hormigón.
MATERIAL: Acero Galvanizado por electrolisis.
RECICLAJE: Eliminar como material de hierro según las leyes vigentes en el país donde se instala.
PARTES SUJETAS A DESGASTE: Cabeza del cuerpo, abrazadera.
ADVERTENCIAS: El fabricante se reserva el derecho de modificar sin previo aviso las características del producto según sus propias exigencias. El fabricante no responde por modificaciones, inclusive parciales del producto y las prestaciones declaradas son válidas sólo si se siguen las modalidades de instalación realizadas por personal cualificado.

CARACTERÍSTICAS TÉCNICAS				
	184-M18	184-M22	184-M27	
PESO PIEZA	0,52 Kg	0,73 Kg	1,26 Kg	
RESISTENCIA ÚTIL (P) L/H=1	100 Kg (par de 184-M18)	160 Kg (par de 184-M22)	260 Kg (par de 184-M27)	
PERNOS	190-30 192-30 196-30	190-35 192-35 196-35	190-40 192-40 196-40	
DURACIÓN 110% (P)	37.000 Ciclos	220.000 Ciclos	18.000 Ciclos	
CADENCIA MANTENIMIENTOS				
CASA PARTICULAR	EMPRESA	ALMACÉN	INMUEBLE EN CONDOMINIO <20 UNIDADES	INMUEBLE EN CONDOMINIO >20 UNIDADES
1 AÑO*	1 AÑO*	1 AÑO*	6 MESES*	6 MESES*

Verificar el desgaste del quicio. Verificar la ausencia de deformaciones en el cuerpo. Engrasar (grasa aconsejada Agip Grease PV2 o equivalentes).
 Verificar las soldaduras y la horizontalidad de la puerta. Verificar la adherencia del alojamiento cilíndrico al pilar.
 *El presente esquema es relativo a un ambiente normal de trabajo (no ambiente marino o especialmente agresivo).

DE
GEBRAUCH: Angel mit Schelle und Schmiernippel zum Einzementieren.
TYP: Angel mit Schelle und Schmiernippel zum Einzementieren an Betonpfeiler.
ANBRINGUNG: Mit Metallrohr zum Einzementieren an Betonpfeiler.
WERKSTOFF: Elektrolytisch verzinkter Stahl.
RECYLING: Entsorgung als Eisenschrott nach Vorgabe der am Installationsort geltenden Gesetzgebung.
VERSCHLEISSTEILE: Gehäusekopf, Schelle.
WICHTIGE HINWEISE: Der Hersteller behält sich das Recht vor, die Produkteigenschaften nach seinem Dafürhalten ohne Vorankündigung zu ändern. Der Hersteller haftet nicht für die am Produkt durchgeführten Änderungen. Die angegebenen Leistungen haben nur dann Gültigkeit, wenn die Installation von qualifiziertem Fachpersonal ausgeführt worden ist.

TECHNISCHE DATEN				
	184-M18	184-M22	184-M27	
STÜCKGEWICHT	0,52 kg	0,73 kg	1,26 kg	
TRAGFÄHIGKEIT L/H=1	100 kg (Paar 184-M18)	160 kg (Paar 184-M22)	260 kg (Paar 184-M27)	
ZAPPEN	190-30 192-30 196-30	190-35 192-35 196-35	190-40 192-40 196-40	
LEBENSDAUER 110% (P)	37.000 Zyklen	220.000 Zyklen	18.000 Zyklen	
WARTUNGSPLAN				
WOHNHAUS	FIRMA	LAGER	WOHNHAUS <20 WOHNUNGEN	WOHNHAUS >20 WOHNUNGEN
1 JAHR*	1 JAHR*	1 JAHR*	6 MONATE*	6 MONATE*

Den Verschleiß der Angel prüfen. Auf eventuelle Verformungen prüfen. Schmiern (empfohlenes Schmierfett: Agip Grease PV2 oder gleichwertiges).
 Die Schweißnähte prüfen. Die waagrechte Ausrichtung vom Türflügel prüfen. Die Befestigung vom Metallrohr am Betonpfeiler prüfen.
 *Die Angaben beziehen sich auf einen Standort mit normaler Belastung (nicht in der Nähe von Salzwasser oder mit besonders aggressiven Bedingungen).

RUS
ПРИМЕНЕНИЕ: Петля для распашных ворот из стали.
ТИП: Хомутообразная петля для центрирования с масленкой.
КРЕПЛЕНИЕ: За на бетонной стойке.
МАТЕРИАЛ: Оцинкованная электролитическим способом сталь.
ПЕРЕРАБОТКА: Переработать как железный материал на основе действующего законодательства страны, где производится монтаж.
ДЕТАЛИ, ПОДВЕРЖЕННЫЕ ИЗНОСУ: головка корпуса, хомут.
ПРЕДУПРЕЖДЕНИЯ: Производитель, при возникновении необходимости, оставляет за собой право изменять характеристики изделия без предварительного уведомления. Производитель не несет ответственность за внесение полных или частичных изменений в конструкцию изделия, действительными считаются только те действия, которые были выполнены квалифицированным персоналом и в соответствии с установленными правилами монтажа. Цементировать при помощи рукояткообразной втулки

ТЕХНИЧЕСКИЕ ХАРАКТЕРИСТИКИ				
	184-M18	184-M22	184-M27	
ВЕС 1 ЕДИНИЦЫ	0,52 кг	0,73 кг	1,26 кг	
НАГРУЗКА (P) L/H=1	100 кг (пара 184-M18)	160 кг (пара 184-M22)	260 кг (пара 184-M27)	
ПАЛЬЦЫ	190-30 192-30 196-30	190-35 192-35 196-35	190-40 192-40 196-40	
СРОК СЛУЖБЫ 110% (P)	37.000 Циклов	220.000 Циклов	18.000 Циклов	
ПЕРИОДИЧНОСТЬ ТЕХОБСЛУЖИВАНИЯ				
ЧАСТНЫЙ ДОМ	ПРЕДПРИЯТИЕ	СКЛАД	БОЛЬШОЙ ЖИЛОЙ ДОМ <20 КВАРТИР	БОЛЬШОЙ ЖИЛОЙ ДОМ >20 КВАРТИР
1 ГОД*	1 ГОД*	1 ГОД*	6 МЕСЯЦЕВ*	6 МЕСЯЦЕВ*

Проверить износ петли. Проверить отсутствие деформации корпуса. Смазывать (рекомендуемая смазка - Agip Grease PV2 или ее эквиваленты).
 Проверить сварные швы и горизонтальность створки. Проверить прилегание рукояткообразной втулки к стойке.
 * Параметры данной таблицы предусмотрены для нормального рабочего помещения (не для объектов вблизи моря или с другими агрессивными факторами)

