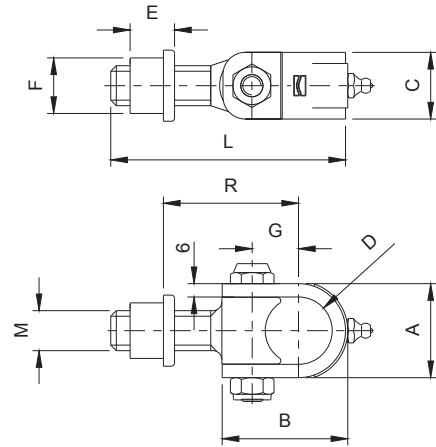
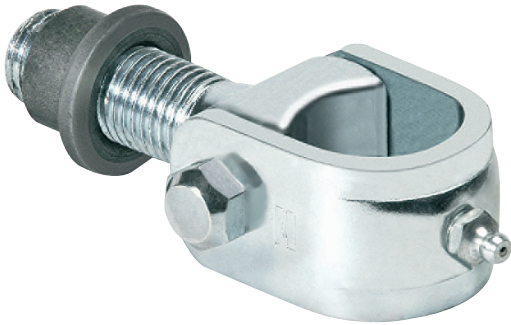
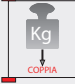


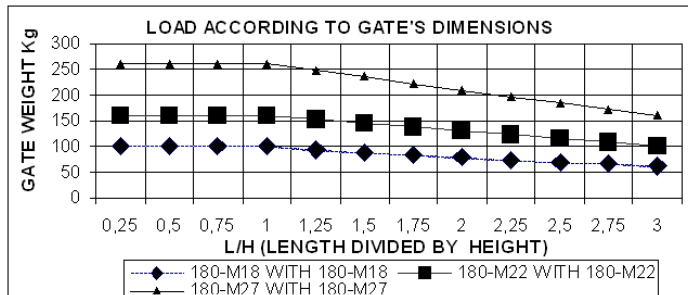
180

CARDINE A FASCETTA CON INGRASSATORE E BUSSOLA
HINGE PIVOT WITH GREASER AND BUSH

COMUNELLOGATE



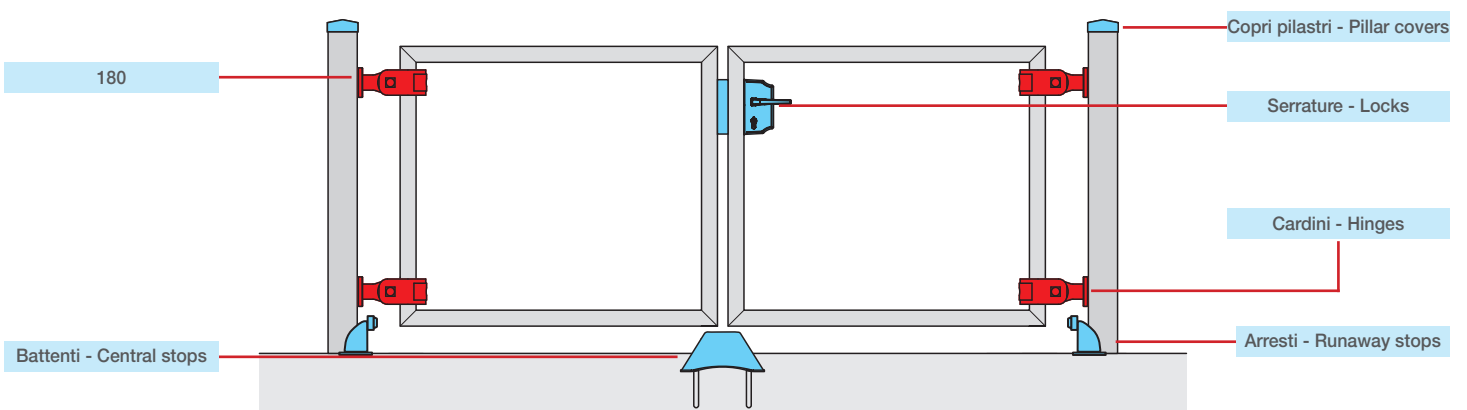
Art	Codice / Code	A	B	C	E	G	H	L	M	S	R		pcs/pack	kg/pack
180-M18	10814005 001	42	56	30	Ø30	20	Ø25	21	106	M18	45-70	100	20	9,60
180-M22	10814010 001	47	60	35	Ø35	20	Ø27	23	122	M22	45-75	160	10	6,80
180-M27	10814015 001	52	67	40	Ø40	26	Ø33	28	141	M27	55-95	260	10	10,60

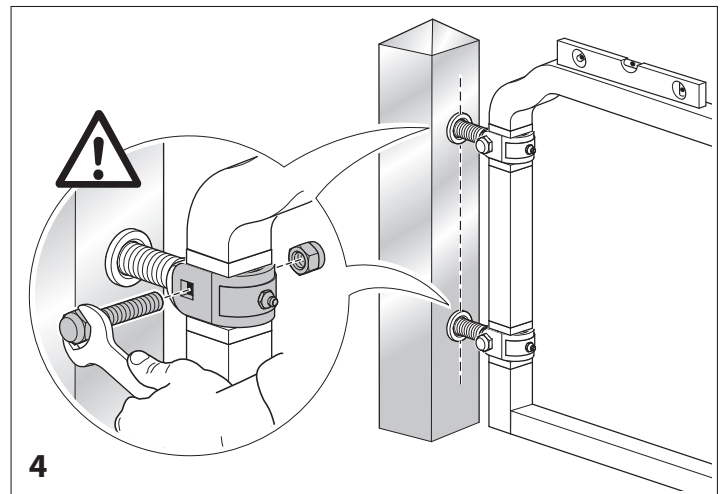
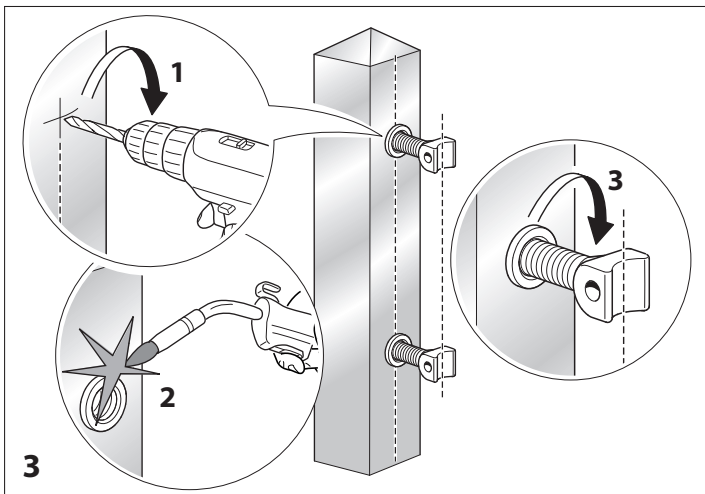
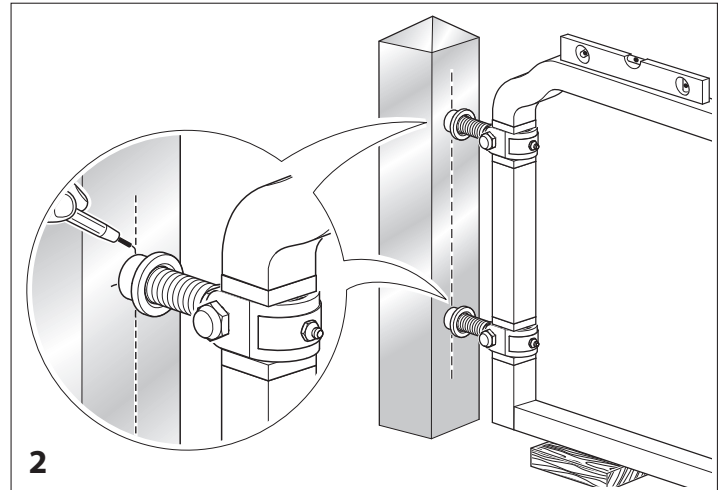
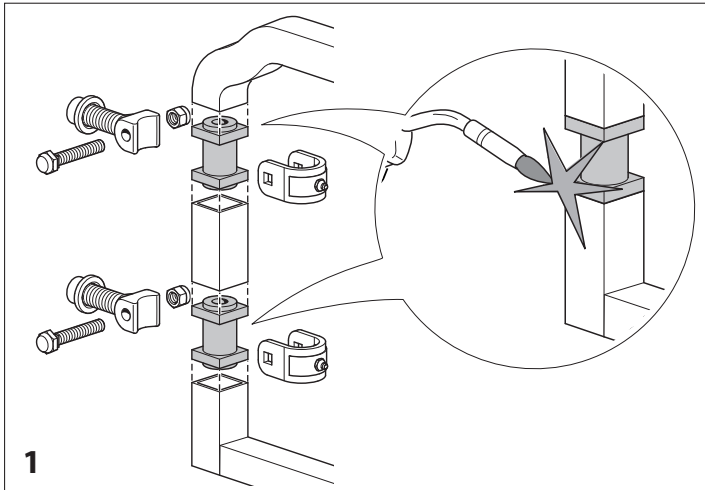


TECHNICAL CHARACTERISTICS				
	180-M18	180-M22	180-M27	
WEIGHT OF PART	0,48 Kg	0,68 Kg	1,06 Kg	
LOAD-BEARING CAPACITY A (P) L/H=1	100 Kg (pair of 180-M18)	160 Kg (pair of 180-M22)	260 Kg (pair of 180-M27)	
PINS	190-30 192-30 196-30	190-35 192-35 196-35	190-40 192-40 196-40	
DURATION 110% (P)	37.000 Cycles	22.000 Cycles	18.000 Cycles	
MAINTENANCE FREQUENCY				
PRIVATE HOME	BUSINESS	WAREHOUSE	CONDOMINIUM <20 UNITS	CONDOMINIUM > 20 UNITS
1 YEAR *	1 YEAR *	1 YEAR *	6 MONTHS *	6 MONTHS *
Check hinge wear. Check for deformation on the body. Grease (recommended grease Agip Grease PV2 or equivalent).				
Check welds and horizontality of sash.				
*The scheme refers to a normal workplace (not marine or particularly aggressive environments).				



Cancello battente Swing gates



**IT**

IMPIEGO: Cardine per cancelli battenti in acciaio.

TIPO: Cardine a fascetta con ingrassatore e bussola.

FISSAGGIO: A saldare su pilastro in acciaio.

MATERIALE: Acciaio Zincato elettroliticamente.

RICICLO: Smaltire come materiale ferroso secondo le leggi vigenti nel paese di installazione.

PARTI SOGGETTE AD USURA: Testa del corpo, fascetta.

AVVERTENZE: Il costruttore si riserva di modificare senza preavviso le caratteristiche del prodotto secondo le proprie esigenze. Il costruttore non risponde di modifiche anche parziali del prodotto e le prestazioni dichiarate sono valide solo se si seguono le modalità di installazione eseguite da personale qualificato.

ES

USO: Quicio para cancelas batientes de acero.

TIPO: Quicio de abrazadera con engrasador y casquillo.

FIJACIÓN: A soldar sobre pilar de acero.

MATERIAL: Acero Galvanizado por electrolisis.

RECICLAJE: Eliminar como material de hierro según las leyes vigentes en el país donde se instala.

PARTES SUJETAS A DESGASTE: Cabeza del cuerpo, abrazadera.

ADVERTENCIAS: El fabricante se reserva el derecho de modificar sin previo aviso las características del producto según sus propias exigencias. El fabricante no responde por modificaciones, inclusive parciales del producto y las prestaciones declaradas son válidas sólo si se siguen las modalidades de instalación realizadas por personal cualificado.

DE

GEBRAUCH: Angel für Flügeltore aus Stahl.

TYP: Angel mit Schelle, Schmiernippel und Buchse.

ANBRINGUNG: An den Stahlposten schweißen.

WERKSTOFF: Elektrolytisch verzinkter Stahl.

RECYCLING: Entsorgung als Eisenschrott nach Vorgabe der am Installationsort geltenden Gesetzgebung.

VERSCHLEISSTEILE: Gehäusekopf, Schelle.

WICHTIGE HINWEISE: Der Hersteller behält sich das Recht vor, die Produkteigenschaften nach seinem Dafürhalten ohne Vorankündigung zu ändern. Der Hersteller haftet nicht für die am Produkt durchgeführten Änderungen. Die angegebenen Leistungen haben nur dann Gültigkeit, wenn die Installation von qualifiziertem Fachpersonal ausgeführt worden ist.

EN

USE: Pivot for side-hung gates in steel.

TYPE: Hinge pivot with greaser and bush.

FIXING: For welding on steel post.

MATERIAL: Electrogalvanised steel.

RECYCLING: Disposal as ferrous material in accordance with the current laws in the country of installation.

PARTS SUBJECT TO WEAR: Head of body, band.

IMPORTANT: The manufacturer reserves the right to modify the characteristics of the product as required without notice. The manufacturer declines any liability for even partial modifications to the product, and the declared performance values are valid only if the installation procedures are carried out by qualified personnel.

FR

UTILISATION: Gond pour portails à battants en acier.

TYPE: Gond à collier avec graisseur et douille.

FIXAGE: A souder sur pilier en acier.

MATIERE: Acier Zingué électrolytiquement.

RECYCLAGE: Eliminer comme matériel ferreux selon les lois en vigueur dans le pays d'installation.

PARTIES SUJETTES A USURE: Tête du corps, collier.

AVERTISSEMENT: Le constructeur se réserve le droit de modifier sans préavis les caractéristiques du produit selon ses propres exigences. Le constructeur ne répond pas des modifications même partielles du produit et les performances déclarées ne sont valables que si l'on respecte les modalités d'installation effectuées par du personnel qualifié.

RU

ПРИМЕНЕНИЕ: Петля для распашных ворот из стали.

ТИП: Хомутообразная петля с масляной и втулкой.

КРЕПЛЕНИЕ: Приварить к стальной стойке.

МАТЕРИАЛ: Оцинкованная электролитическим способом сталь.

ПЕРЕРАБОТКА: Переработать, как железный материал на основе действующего законодательства страны, где производится монтаж.

ДЕТАЛИ, ПОДВЕРЖЕННЫЕ ИЗНОСУ: головка корпуса, хомут.

ПРЕДУПРЕЖДЕНИЯ: Производитель, при возникновении необходимости, оставляет за собой право изменять характеристики изделия без предварительного уведомления. Производитель не несет ответственность за внесение полных или частичных изменений в конструкцию изделия, действительными считаются только те действия, которые были выполнены квалифицированным персоналом и в соответствии с установленными правилами монтажа.