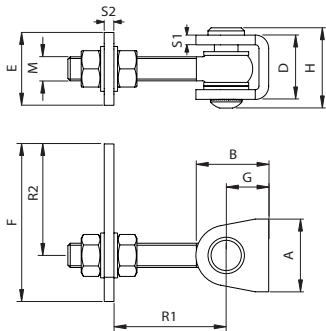


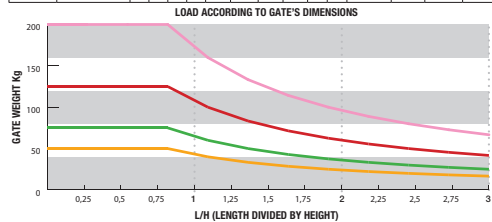
# Art. 177 HS700



07/22 Rev.00



Art.	Code	A	B	E	G	H	M	R1	R2	S1	S2	Kg	Kg	Kg	
177-M12 HS700	10819405 018	35	40	45	24	48	M12	32-81	45-60	5	6	22	50	10	6,00
177-M16 HS700	10819410 018	40	47	60	30	49,5	M16	38-98	51-70	6	7	27	75	10	9,00
177-M20 HS700	10819415 018	60	60	60	35	66	M20	43-103	88-108	8	8	32	125	10	17,60
177-M24 HS700	10819420 018	60	60	70	35	67	M24	56-113	85-105	8	12	41	200	10	24,00



## ITA

IMPIEGO: Cardine per cancelli battenti in acciaio.  
 TIPO: Cardine con ali per apertura a 180°.  
 FISSAGGIO: A saldare su pilastro in acciaio.  
 MATERIALE: Acciaio Zincato elettroliticamente.  
 RICICLO: Smaltire come materiale ferroso secondo le leggi vigenti nel paese di installazione.  
 PARTI SOGGETTE AD USURA: Perno, testa del corpo.  
 AVVERTENZE: Il costruttore si riserva di modificare senza preavviso le caratteristiche del prodotto secondo le proprie esigenze. Il costruttore non risponde di modifiche anche parziali del prodotto e le prestazioni dichiarate sono valide solo se si seguono le modalità di installazione eseguite da personale qualificato.

CARATTERISTICHE TECNICHE				
	177-M12 HS700	177-M16 HS700	177-M20 HS700	177-M24 HS700
PESO PEZZO	0,60 Kg	0,9 Kg	1,76 Kg	2,40Kg
PORTATA (P) L/H=1	50 Kg (coppia di 177-M12)	75 Kg (coppia di 177-M16)	125 Kg (coppia di 177-M20)	200 Kg (coppia di 177-M24)
CADENZA MANUTENZIONI				
CASA PRIVATA	AZIENDA	MAGAZZINO	CONDOMINIO <20 UNITA'	CONDOMINIO > 20 UNITA'
1 ANNO*	1 ANNO*	1 ANNO*	6 MESI*	6 MESI*
Verificare l'usura del cardine. Verificare l'assenza di deformazioni sul corpo.				
Verificare le saldature e l'orizzontalità dell'anta.				
*Lo schema riportato è relativo ad un ambiente di lavoro normale (non ambiente marino o particolarmente aggressivo).				

## EN

USE: Pivot for side-hung gates in steel.  
 TYPE: Pivot with leaves for 180° opening.  
 FIXING: For welding on steel post.  
 MATERIAL: Electrogalvanised steel.  
 RECYCLING: Disposal as ferrous material in accordance with the current laws in the country of installation.  
 PARTS SUBJECT TO WEAR: Pin, head of body.  
 IMPORTANT: The manufacturer reserves the right to modify the characteristics of the product as required without notice. The manufacturer declines any liability for even partial modifications to the product, and the declared performance values are valid only if the installation procedures are carried out by qualified personnel.

TECHNICAL CHARACTERISTICS				
	177-M12 HS700	177-M16 HS700	177-M20 HS700	177-M24 HS700
WEIGHT OF PART	0,60 Kg	0,9 Kg	1,76 Kg	2,40Kg
LOAD-BEARING CAPACITY (P) L/H=1	50 Kg (pair of 177-M12)	75 Kg (pair of 177-M16)	125 Kg (pair of 177-M20)	200 Kg (pair of 177-M24)
MAINTENANCE FREQUENCY				
PRIVATE HOME	BUSINESS	WAREHOUSE	CONDOMINIUM <20 UNITS	CONDOMINIUM > 20 UNITS
1 YEAR *	1 YEAR *	1 YEAR *	6 MONTHS *	6 MONTHS *
Check hinge wear. Check for deformation on the body.				
Check welds and horizontality of sash.				
*The scheme refers to a normal workplace (not marine or particularly aggressive environments).				

## FRA

UTILISATION: Gond pour portails à battants en acier.  
 TYPE: Gond avec ailes pour ouverture à 180°.  
 FIXAGE: A souder sur pilier en acier.  
 MATIERE: Acier Zingué électrolytiquement.  
 RECYCLAGE: Eliminer comme matériel ferreux selon les lois en vigueur dans le pays d'installation.  
 PARTIES SUJETTES A USURE: Axe, tête du corps.  
 AVERTISSEMENT: Le constructeur se réserve le droit de modifier sans préavis les caractéristiques du produit selon ses propres exigences. Le constructeur ne répond pas des modifications même partielles du produit et les performances déclarées ne sont valables que si l'on respecte les modalités d'installation effectuées par du personnel qualifié.

CARACTERISTIQUES TECHNIQUES				
	177-M12 HS700	177-M16 HS700	177-M20 HS700	177-M24 HS700
POIDS PIECE	0,60 Kg	0,9 Kg	1,76 Kg	2,40Kg
PORTEE L/H=1	50 Kg (paire de 177-M12)	75 Kg (paire de 177-M16)	125 Kg (paire de 177-M20)	200 Kg (paire de 177-M24)
FREQUENCE ENTRETIENS				
MAISON PARTICULIER	ENTREPRISE	DEPOT	IMMEUBLE <20 UNITES	IMMEUBLE > 20 UNITES
1 AN*	1 AN*	1 AN*	6 MOIS*	6 MOIS*
Verifier l'usure du gond. Verifier l'absence de deformations sur le corps.				
Verifier les soudures et l'horizontalite de la porte.				
* Le schéma se rapporte à un milieu de travail normal (pas un milieu marin ni particulièrement agressif).				

## ESP

USO: Quicio para cancelas batientes de acero.  
 TIPO: Quicio con alas para apertura de 180°.  
 FIJACION: A soldar sobre pilar de acero.  
 MATERIAL: Acero Galvanizado por electrolisis.  
 RECICLAJE: Eliminar como material de hierro según las leyes vigentes en el país donde se instala.  
 PARTES SUJETAS A DESGASTE: Perno, cabeza del cuerpo.  
 ADVERTENCIAS: El fabricante se reserva el derecho de modificar sin previo aviso las características del producto según sus propias exigencias. El fabricante no responde por modificaciones, inclusive parciales del producto y las prestaciones declaradas son válidas sólo si se siguen las modalidades de instalación realizadas por personal cualificado.

CARACTERÍSTICAS TÉCNICAS				
	177-M12 HS700	177-M16 HS700	177-M20 HS700	177-M24 HS700
PESO PIEZA	0,60 Kg	0,9 Kg	1,76 Kg	2,40Kg
RESISTENCIA ÚTIL (P) L/H=1	50 Kg (par de 177-M12)	75 Kg (par de 177-M16)	125 Kg (par de 177-M20)	200 Kg (par de 177-M24)
CADENCIA MANTENIMIENTOS				
CASA PARTICULAR	EMPRESA	ALMACÉN	INMUEBLE EN CONDOMINIO <20 UNIDADES	INMUEBLE EN CONDOMINIO > 20 UNIDADES
1 AÑO*	1 AÑO*	1 AÑO*	6 MESES*	6 MESES*
Verificar el desgaste del quicio. Verificar la ausencia de deformaciones en el cuerpo.				
Verificar las soldaduras y la horizontalidad de la puerta.				
*El presente esquema es relativo a un ambiente normal de trabajo (no ambiente marino o especialmente agresivo).				

## DE

GEBRAUCH: Angel für Flügeltore aus Stahl.  
 TYP: Angel mit Flügeln für 180° Öffnung.  
 ANBRINGUNG: An den Stahlpfosten schweißen.  
 WERKSTOFF: Elektrolytisch verzinkter Stahl.  
 RECYLING: Entsorgung als Eisenschrott nach Vorgabe der am Installationsort geltenden Gesetzgebung.  
 VERSCHLEISSTEILE: Zapfen, Gehäusekopf.  
 WICHTIGE HINWEISE: Der Hersteller behält sich das Recht vor, die Produkteigenschaften nach seinem Dafürhalten ohne Vorankündigung zu ändern. Der Hersteller haftet nicht für die am Produkt durchgeführten Änderungen. Die angegebenen Leistungen haben nur dann Gültigkeit, wenn die Installation von qualifiziertem Fachpersonal ausgeführt worden ist.

TECHNISCHE DATEN				
	177-M12 HS700	177-M16 HS700	177-M20 HS700	177-M24 HS700
STÜCKGEWICHT	0,60 kg	0,9 kg	1,76 kg	2,40kg
TRAGFÄHIGKEIT L/H=1	50 kg (Paar 177-M12)	75 kg (Paar 177-M16)	125 kg (Paar 177-M20)	200 kg (Paar 177-M24)
WARTUNGSPLAN				
WOHNHAUS	FIRMA	LAGER	WOHNHAUS <20 WOHNUNGEN	WOHNHAUS > 20 WOHNUNGEN
1 JAHR*	1 JAHR*	1 JAHR*	6 MONATE*	6 MONATE*
Den Verschleiß der Angel prüfen. Auf eventuelle Verformungen prüfen.				
Die Schweißnähte prüfen. Die waagrechte Ausrichtung vom Torflügel prüfen.				
* Die Angaben beziehen sich auf einen Standort mit normaler Belastung (nicht in der Nähe von Salzwasser oder mit besonders aggressiven Bedingungen).				

## RUS

ПРИМЕНЕНИЕ: Петля для распашных ворот из стали.  
 ТИП: Петля с крыльями для открытия на 180°.  
 КРЕПЛЕНИЕ: Приварить к стальной стойке.  
 МАТЕРИАЛ: Оцинкованная электролитическим способом сталь.  
 ПЕРЕРАБОТКА: Переработать, как железный материал на основе действующего законодательства страны, где производится монтаж.  
 ДЕТАЛИ, ПОДВЕРЖЕННЫЕ ИЗНОСУ: палец, головка корпуса.  
 ПРЕДУПРЕЖДЕНИЯ: Производитель, при возникновении необходимости, оставляет за собой право изменять характеристики изделия без предварительного уведомления. Производитель не несет ответственность за внесение полных или частичных изменений в конструкцию изделия, действительными считаются только те действия, которые были выполнены квалифицированным персоналом и в соответствии с установленными правилами монтажа.

ТЕХНИЧЕСКИЕ ХАРАКТЕРИСТИКИ				
	177-M12 HS700	177-M16 HS700	177-M20 HS700	177-M24 HS700
ВЕС 1 ЕДИНИЦЫ	0,60 кг	0,9 кг	1,76 кг	2,40 кг
НАГРУЗКА (P) L/H=1	50 кг (пара 177-M12)	75 кг (пара 177-M16)	125 кг (пара 177-M20)	200 кг (пара 177-M24)
ПЕРИОДИЧНОСТЬ ТЕХОБСЛУЖИВАНИЯ				
ЧАСТНЫЙ ДОМ	ПРЕДПРИЯТИЕ	СКЛАД	БОЛЬШОЙ ЖИЛОЙ ДОМ <20 КВАРТИР	БОЛЬШОЙ ЖИЛОЙ ДОМ > 20 КВАРТИР
1 ГОД*	1 ГОД*	1 ГОД*	6 МЕСЯЦЕВ*	6 МЕСЯЦЕВ*
Проверить износ петли. Проверить отсутствие деформации корпуса.				
Проверить сварные швы и горизонтальность створки.				
* Параметры данной таблицы предусмотрены для нормального рабочего помещения (не для объектов вблизи моря или с другими агрессивными факторами)				

