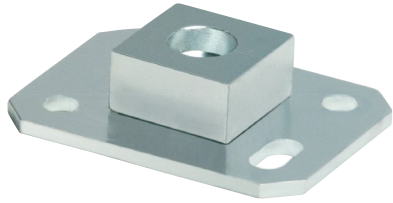


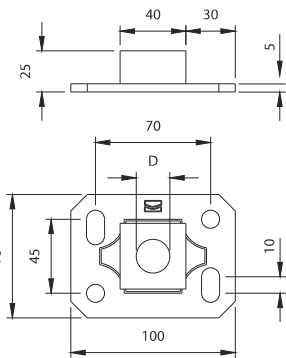
Art. 115 PST



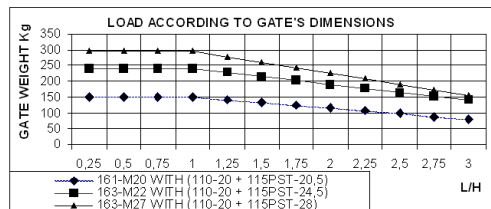
UNI/EN ISO9001 - UNI/EN ISO14001

© 2009 - Fratelli Comunello Spa - All right reserved
Via Cassola, 64 - 36027 Rosà (VI) - Italy

10/11 Rev.02



Art.	Code	D	R	Weight	Capacity	Duration
115PST-20,5	10806405 001	20,5	10	150	5	2,75
115PST-24,5	10806410 001	24,5	10	240	5	2,70
115PST-28	10806415 001	28	10	295	5	2,65



ITA
IMPIEGO: Cardine per cancelli battenti in acciaio.
TIPO: Cardine inferiore e piastra base a fissare.
FISSAGGIO: A fissare sul basamento in calcestruzzo.
MATERIALE: Acciaio (la base e zincata elettroliticamente).
RICICLO: Smaltire come materiale ferroso secondo le leggi vigenti nel paese di installazione.
PARTI SOGGETTE AD USURA: Perno, sede del perno
AVVERTENZE: Il costruttore si riserva di modificare senza preavviso le caratteristiche del prodotto secondo le proprie esigenze. Il costruttore non risponde di modifiche anche parziali del prodotto e le prestazioni dichiarate sono valide solo se si seguono le modalità di installazione eseguite da personale qualificato.

CARATTERISTICHE TECNICHE			
	110-20 + 115PST-20,5	110-24 + 115-24,5	110-27 + 115-28
PESO PEZZO	0,75 Kg	0,89 Kg	1,00 Kg
PORTATA (P) L/H=1	150 Kg (cardine superiore 161-M20)	240 Kg (cardine superiore 163-M22)	295 Kg (cardine superiore 163-M27)
DURATA 110% (P)	65.000 Cicli	117.000 Cicli	44.000 Cicli
CADENZA MANUTENZIONI			
CASA PRIVATA	AZIENDA	MAGAZZINO	CONDOMINIO <20 UNITA'
1 ANNO*	1 ANNO*	1 ANNO*	6 MESI*
Verificare l'usura del cardine.			
Verificare il fissaggio dei tasselli. Verificare le saldature e l'horizontalità dell'anta.			
*Lo schema riportato è relativo ad un ambiente di lavoro normale (non ambiente marino o particolarmente aggressivo).			

EN
USE: Pivot for side-hung gates in steel.
TYPE: Bottom pivot and base plate for fixing.
FIXING: For fixing on concrete base.
MATERIAL: Steel (the base is electrogalvanised).
RECYCLING: Disposal as ferrous material in accordance with the current laws in the country of installation.
PARTS SUBJECT TO WEAR: Pin, pin seat.
IMPORTANT: The manufacturer reserves the right to modify the characteristics of the product as required without notice. The manufacturer declines any liability for even partial modifications to the product, and the declared performance values are valid only if the installation procedures are carried out by qualified personnel.

TECHNICAL CHARACTERISTICS			
	110-20 + 115PST-20,5	110-24 + 115-24,5	110-27 + 115-28
WEIGHT OF PART	0,75 Kg	0,89 Kg	1,00 Kg
LOAD-BEARING CAPACITY (P) L/H=1	150 Kg (top hinge 161-M20)	240 Kg (top hinge 163-M22)	295 Kg (top hinge 163-M27)
DURATION 110% (P)	65.000 Cycles	117.000 Cycles	44.000 Cycles
MAINTENANCE FREQUENCY			
PRIVATE HOME	BUSINESS	WAREHOUSE	CONDOMINIUM <20 UNITS
1 YEAR *	1 YEAR *	1 YEAR *	6 MONTHS *
Check hinge wear.			
Check plug fixing. Check welds and horizontality of sash.			
*The scheme refers to a normal workplace (not marine or particularly aggressive environments).			

Tutte le fotografie, i disegni tecnici e le relative specifiche devono intendersi quale proprietà intellettuale, difesa dalle norme sul diritto d'autore, della ditta Fratelli Comunello Spa. Tutti gli utilizzi non espressamente autorizzati saranno perseguiti giuridicamente. Ci riserviamo il diritto di apportare tutte le variazioni e le migliorie necessarie senza alcun preavviso. All pictures, technical drawings and related specifications belong to Fratelli Comunello Spa and they are defended by rules of copyright. All uses not expressly authorized will be legally prosecuted. Product specification are subjected to change without notice.

FRA
UTILISATION: Gond pour portails à battants en acier.
TYPE: Gond inférieur et plaque base à fixer.
FIXAGE: A fixer sur la base en béton.
MATIERE: Acier (la base est zinguée électrolytiquement).
RECYCLAGE: Eliminer comme matériel ferreux selon les lois en vigueur dans le pays d'installation.
PARTIES SUJETTES A USURE: Axe, logement de l'axe.
AVERTISSEMENT: Le constructeur se réserve le droit de modifier sans préavis les caractéristiques du produit selon ses propres exigences. Le constructeur ne répond pas des modifications même partielles du produit et les performances déclarées ne sont valables que si l'on respecte les modalités d'installation effectuées par du personnel qualifié.

CARACTERISTIQUES TECHNIQUES			
	110-20 + 115PST-20,5	110-24 + 115-24,5	110-27 + 115-28
POIDS ENSEMBLE	0,75 Kg	0,89 Kg	1,00 Kg
PORTEE (P) L/H=1	150 Kg (gond supérieur 161-M20)	240 Kg (gond supérieur 163-M22)	295 Kg (gond supérieur 163-M27)
DUREE 110% (P)	65.000 Cycles	117.000 Cycles	44.000 Cycles
FREQUENCE ENTRETIENS			
MAISON PARTICULIER	ENTREPRISE	DEPOT	IMMEUBLE <20 UNITES
1 AN*	1 AN*	1 AN*	6 MOIS*
* Le schéma se rapporte à un milieu de travail normal (pas un milieu marin ni particulièrement agressif).			

ESP
USO: Quicio para cancelas batientes de acero.
TIPO: Quicio inferior y placa base a fijar.
FIJACIÓN: A fijar sobre el basamento de hormigón.
MATERIAL: Acero (la base es galvanizada por electrolisis).
RECICLAJE: Eliminar como material de hierro según las leyes vigentes en el país donde se instala.
PARTES SUJETAS A DESGASTE: Perno, alojamiento del perno.
ADVERTENCIAS: El fabricante se reserva el derecho de modificar sin previo aviso las características del producto según sus propias exigencias. El fabricante no responde por modificaciones, inclusive parciales del producto y las prestaciones declaradas son válidas sólo si se siguen las modalidades de instalación realizadas por personal cualificado.

CARACTERÍSTICAS TÉCNICAS			
	110-20 + 115PST-20,5	110-24 + 115-24,5	110-27 + 115-28
PESO PIEZA	0,75 Kg	0,89 Kg	1,00 Kg
RESISTENCIA ÚTIL (P) L/H=1	150 Kg (quicio superior 161-M20)	240 Kg (quicio superior 163-M22)	295 Kg (quicio superior 163-M27)
DURACIÓN 110% (P)	65.000 Ciclos	117.000 Ciclos	44.000 Ciclos
CADENCIA MANTENIMIENTOS			
CASA PARTICULAR	EMPRESA	ALMACÉN	INMUEBLE EN CONDOMINIO <20 UNIDADES
1 AÑO*	1 AÑO*	1 AÑO*	6 MESES*
Verificar la fijación de los tacos. Verificar las soldaduras y la horizontalidad de la puerta.			
*El presente esquema es relativo a un ambiente normal de trabajo (no ambiente marino o especialmente agresivo).			

DE
GEBRAUCH: Angel für Flügeltore aus Stahl.
TYP: Untere Angel mit Bodenplatte zum Befestigen
ANBRINGUNG: Am Unterbau aus Beton befestigen.
WERKSTOFF: Stahl (Basis aus elektrolytisch verzinktem Stahl).
RECYLING: Entsorgung als Eisenschrott nach Vorgabe der am Installationsort geltenden Gesetzgebung.
VERSCHLEISSTEILE: Zapfen, Sitz.
WICHTIGE HINWEISE: Der Hersteller behält sich das Recht vor, die Produkteigenschaften nach seinem Dafürhalten ohne Vorankündigung zu ändern. Der Hersteller haftet nicht für die am Produkt durchgeführten Änderungen. Die angegebenen Leistungen haben nur dann Gültigkeit, wenn die Installation von qualifiziertem Fachpersonal ausgeführt worden ist.

TECHNISCHE DATEN			
	110-20+115PST-20,5	110-24+115-24,5	110-27+115-28
STÜCKGEWICHT	0,75 kg	0,89 kg	1,00 kg
TRAGFÄHIGKEIT (P) L/H=1	150 kg (mit oberer Angel 161-M20)	240 kg (mit oberer Angel 163-M22)	295 kg (mit oberer Angel 163-M27)
LEBENSDAUER 110% (P)	65.000 Zyklen	117.000 Zyklen	44.000 Zyklen
WARTUNGSPLAN			
WOHNHAUS	FIRMA	LAGER	WOHNHAUS <20 WOHNUNGEN
1 JAHR*	1 JAHR*	1 JAHR*	6 MONATE*
Den Verschleiß der Angel prüfen.			
Die Befestigung der Dübel prüfen. Die Schweißnähte prüfen. Die waagrechte Ausrichtung vom Torflügel prüfen.			
* Die Angaben beziehen sich auf einen Standort mit normaler Belastung (nicht in der Nähe von Salzwasser oder mit besonders aggressiven Bedingungen).			

RUS
ПРИМЕНЕНИЕ: Петля для распашных ворот из стали.
ТИП: Нижняя петля и крепежная пластинка основания.
КРЕПЛЕНИЕ: Зафиксировать на бетонном фундаменте.
МАТЕРИАЛ: Сталь (основание оцинковано электролитическим способом).
ПЕРЕРАБОТКА: Переработать, как железный материал на основе действующего законодательства страны, где производится монтаж.
ДЕТАЛИ, ПОДВЕРЖЕННЫЕ ИЗНОСУ: палец, гнездо пальца.
ПРЕДУПРЕЖДЕНИЯ: Производитель, при возникновении необходимости, оставляет за собой право изменять характеристики изделия без предварительного уведомления. Производитель не несет ответственность за внесение полных или частичных изменений в конструкцию изделия, действительными считаются только те действия, которые были выполнены квалифицированным персоналом и в соответствии с установленными правилами монтажа.

ТЕХНИЧЕСКИЕ ХАРАКТЕРИСТИКИ				
	110-20 + 115 PST-20,5	110-24 + 115-24,5	110-27 + 115-28	
ВЕС 1 ЕДИНИЦЫ	0,75 кг	0,89 кг	1,00 кг	
НАГРУЗКА (P) L/H=1	150 кг (верхняя петля 161-M20)	240 кг (верхняя петля 163-M22)	295 кг (верхняя петля 163-M27)	
СРОК СЛУЖБЫ 110% (P)	65.000 Циклов	117.000 Циклов	44.000 Циклов	
ПЕРИОДИЧНОСТЬ ТЕХОБСЛУЖИВАНИЯ				
ЧАСТНЫЙ ДОМ	ПРЕДПРИЯТИЕ	СКЛАД	БОЛЬШОЙ ЖИЛОЙ ДОМ <20 КВАРТИР	БОЛЬШОЙ ЖИЛОЙ ДОМ > 20 КВАРТИР
1 ГОД*	1 ГОД*	1 ГОД*	6 МЕСЯЦЕВ*	6 МЕСЯЦЕВ*
Проверить износ петли.				
Проверить крепление вкладышей. Проверить сварные швы и горизонтальность створки.				
* Параметры данной таблицы предусмотрены для нормального рабочего помещения (не для объектов вблизи моря или с другими агрессивными факторами)				

