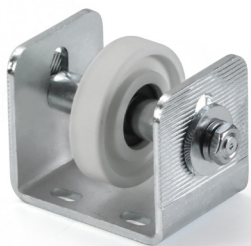


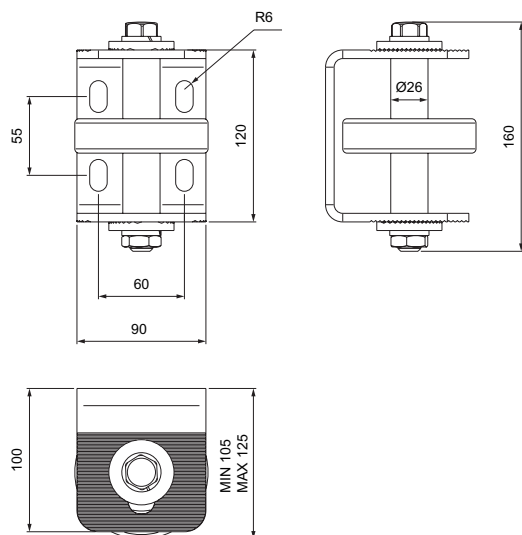
# Art. CGS-499-20K



UNI/EN ISO9001 - UNI/EN ISO14000

© 2021 - Fratelli Comunello Spa - All right reserved  
Via Cassola, 64 - 36027 Rosà (VI) - Italy

02/22 Rev. 00



Art.	Code		
CGS-499-20K	11310401 001	2	4

## ITA

IMPIEGO: Ruota guida per cancelli scorrevoli e autoportanti.  
TIPO: Ruota guida cancello.  
FISSAGGIO: A fissare.  
MATERIALE: Corpo in acciaio zincato elettroliticamente e ruota in nylon.  
RICICLO: Smaltire il corpo come materiale ferroso e i rulli come materiale plastico secondo le leggi vigenti nel paese di installazione.  
PARTI SOGGETTE AD USURA: Ruota/Cuscinetto.  
AVVERTENZE: Il costruttore si riserva di modificare senza preavviso le caratteristiche del prodotto secondo le proprie esigenze. Il costruttore non risponde di modifiche anche parziali del prodotto e le prestazioni dichiarate sono valide solo se si seguono le modalità di installazione eseguite da personale qualificato.

CARATTERISTICHE TECNICHE				
PESO PEZZO		CGS-499-20K		
		2 Kg		
CADENZA MANUTENZIONI				
CASA PRIVATA	AZIENDA	MAGAZZINO	CONDOMINIO <20 UNITÀ	CONDOMINIO >20 UNITÀ
2 ANNI*	2 ANNI*	2 ANNI*	1 ANNO*	1 ANNO*
<ul style="list-style-type: none"> <li>• Ambiente di lavoro normale, manutenzione relativa ad un ambiente di lavoro normale (non ambiente marino e non aggressivo).</li> <li>• Verificare le condizioni del cuscinetto e della ruota.</li> <li>• Verificare la stabilità di fissaggio.</li> </ul>				
Portata laterale	Fmax = 500 Kg			

## FRA

UTILISATION: Platine guide pour portails coulissants et autoportants.  
TYPE: Roue de guidage du portail.  
FIXAGE: A fixer.  
MATIERE: Corps en acier zingué électrolytiquement et rouleau en nylon.  
RECYCLAGE: Eliminer le corps comme matériel ferreux et les rouleaux comme matière plastique selon les lois en vigueur dans le pays d'installation.  
PARTIES SUJETTES A USURE: Rouleaux/Roulements.  
AVERTISSEMENT: Le constructeur se réserve le droit de modifier sans préavis les caractéristiques du produit selon ses propres exigences. Le constructeur ne répond pas des modifications même partielles du produit et les performances déclarées ne sont valables que si l'on respecte les modalités d'installation effectuées par du personnel qualifié.

CARACTERISTIQUES TECHNIQUES				
POIDS PIECE		CGS-499-20K		
		2 Kg		
FREQUENCE ENTRETIENS				
MAISON PARTICULIER	ENTREPRISE	DEPOT	IMMEUBLE <20 UNITES	IMMEUBLE >20 UNITES
2 ANS*	2 ANS*	2 ANS*	1 AN*	1 AN*
<ul style="list-style-type: none"> <li>• Environnement de travail normal, maintenance liée à un environnement de travail normal (non marin ou particulièrement agressif).</li> <li>• Vérifier l'état du roulement et de la roue.</li> <li>• Vérifier la stabilité de la fixation.</li> </ul>				
Portée latérale	Fmax = 500 Kg			

## DE

GEBRAUCH: Führungsplatte für Schiebetore und selbsttragende Tore.  
TYP: Torführungsrad.  
ANBRINGUNG: Zum Befestigen.  
WERKSTOFF: Gehäuse aus elektrolytisch verzinktem Stahl und Rollen aus Nylon.  
RECYCLING: Entsorgung vom Gehäuse als Eisenschrott und der Rollen als Plastik nach Vorgabe der am Installationsort geltenden Gesetzgebung.  
VERSCHLEISSTEILE: Rollen/Lager.  
WICHTIGE HINWEISE: Der Hersteller behält sich das Recht vor, die Produkteigenschaften nach seinem Dafürhalten ohne Vorankündigung zu ändern. Der Hersteller haftet nicht für die am Produkt durchgeführten Änderungen. Die angegebenen Leistungen haben nur dann Gültigkeit, wenn die Installation von qualifiziertem Fachpersonal ausgeführt worden ist.

TECHNISCHE DATEN				
STÜCKGEWICHT		CGS-499-20K		
		2 Kg		
WARTUNGSPLAN				
WOHNHAUS	FIRMA	LAGER	WOHNHAUS <20 WOHNUNGEN	WOHNHAUS >20 WOHNUNGEN
2 JAHRE*	2 JAHRE*	2 JAHRE*	1 JAHR*	1 JAHR*
<ul style="list-style-type: none"> <li>• Normale Arbeitsumgebung, Wartung in Bezug auf eine normale Arbeitsumgebung (nicht marine und nicht aggressive Umgebung).</li> <li>• Überprüfen Sie den Zustand von Lager und Rad.</li> <li>• Überprüfen Sie die Stabilität der Befestigung.</li> </ul>				
Seitliche Reichweite	Fmax = 500 Kg			

## EN

USE: Guide plate for sliding gates and self-supporting.  
TYPE: Gate guide wheel.  
FIXING: For fixing.  
MATERIAL: Body in electrogalvanised steel and rollers in nylon.  
RECYCLING: Dispose of the body as ferrous material and the rollers as plastic material in accordance with the current laws in the country of installation.  
PARTS SUBJECT TO WEAR: Rollers/Bearing.  
IMPORTANT: The manufacturer reserves the right to modify the characteristics of the product as required without notice. The manufacturer declines any liability for even partial modifications to the product, and the declared performance values are valid only if the installation procedures are carried out by qualified personnel.

TECHNICAL CHARACTERISTICS				
WEIGHT OF PART		CGS-499-20K		
		2 Kg		
MAINTENANCE FREQUENCY				
PRIVATE HOME	COMPANY	WAREHOUSE	CONDOMINIUM <20 UNITS	CONDOMINIUM >20 UNITS
2 YEARS*	2 YEARS*	2 YEARS*	1 YEAR*	1 YEAR*
<ul style="list-style-type: none"> <li>• Normal working environment, maintenance related to a normal working environment (not marine or particularly aggressive one).</li> <li>• Check the condition of the bearing and wheel.</li> <li>• Check the fastening stability.</li> </ul>				
Side reach	Fmax = 500 Kg			

## ESP

USO: Placa guía para cancelas corredizas y auto-sustentadoras.  
TIPO: Rueda guía de puerta.  
FIJACIÓN: A fijar  
MATERIAL: Cuerpo de acero galvanizado por electrolisis y rodillos de nylon.  
RECICLAJE: Eliminar el cuerpo como material de hierro y los rodillos como material plástico según las leyes vigentes en el país donde se instala.  
PARTES SUJETAS A DESGASTE: Cojinetes y ruedas.  
ADVERTENCIAS: El fabricante se reserva el derecho de modificar sin previo aviso las características del producto según sus propias exigencias. El fabricante no responde por modificaciones, inclusive parciales del producto y las prestaciones declaradas son válidas sólo si se siguen las modalidades de instalación realizadas por personal cualificado.

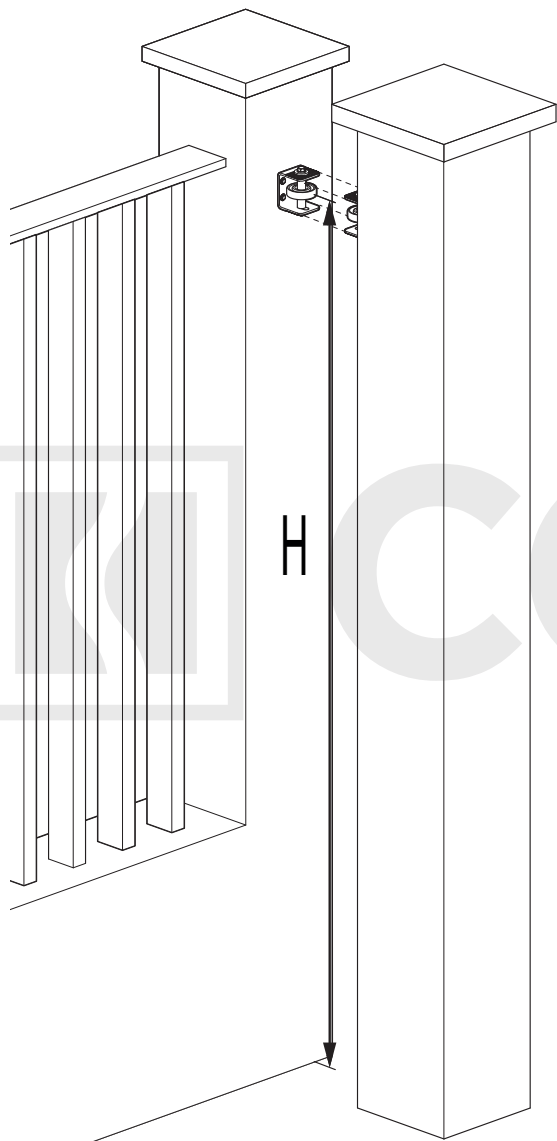
CARACTERÍSTICAS TÉCNICAS				
PESO PIEZA		CGS-499-20K		
		2 Kg		
CADENCIA MANTENIMIENTOS				
CASA PARTICULAR	EMPRESA	ALMACÉN	INMUEBLE EN CONDOMINIO <20 UNIDADES	INMUEBLE EN CONDOMINIO >20 UNIDADES
2 AÑOS*	2 AÑOS*	2 AÑOS*	1 AÑO*	1 AÑO*
<ul style="list-style-type: none"> <li>• Entorno de trabajo normal, mantenimiento relacionado con un entorno de trabajo normal (entorno no marino y no agresivo).</li> <li>• Compruebe el estado del rodamiento y la rueda.</li> <li>• Compruebe la estabilidad de la fijación.</li> </ul>				
Alcance lateral	Fmax = 500 Kg			

## RUS

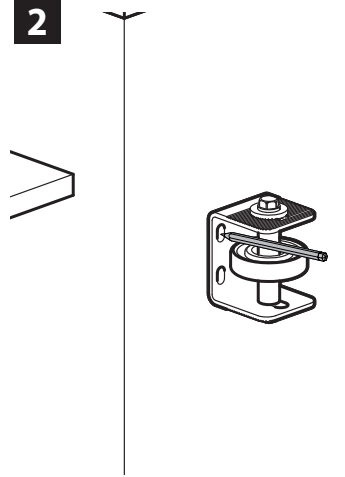
ПРИМЕНЕНИЕ: Направляющая пластинка для раздвижных и само-несущих ворот.  
ТИП: Направляющее колесо ворот.  
КРЕПЛЕНИЕ: Закрепить.  
МАТЕРИАЛ: Корпус из нержавеющей стали и ролики из нейлона.  
ПЕРЕРАБОТКА: Переработать корпус как железный материал и ролики как пластиковый материал на основе действующего законодательства страны, где производится монтаж.  
ДЕТАЛИ, ПОДВЕРЖЕННЫЕ ИЗНОСУ: Ролики/Подшипник.  
ПРЕДУПРЕЖДЕНИЯ: Производитель, при возникновении необходимости, сохраняет за собой право изменять характеристики изделия без предварительного уведомления. Производитель не несет ответственность за внесение полных или частичных изменений в конструкцию изделия, действительными считаются только те действия, которые были выполнены квалифицированным персоналом и в соответствии с установленными правилами монтажа.

ТЕХНИЧЕСКИЕ ХАРАКТЕРИСТИКИ				
ВЕС 1 ЕДИНИЦЫ		CGS-499-20K		
		2 Kg		
ПЕРИОДИЧНОСТЬ ТЕХОБСЛУЖИВАНИЯ				
ЧАСТНЫЙ ДОМ	АПРЕДПРИЯТИЕ	СКЛАД	БОЛЬШОЙ ЖИЛОЙ ДОМ <20 КВАРТИРА	БОЛЬШОЙ ЖИЛОЙ ДОМ >20 КВАРТИРА
2 ГОДА*	2 ГОДА*	2 ГОДА*	1 ГОД*	1 ГОД*
<ul style="list-style-type: none"> <li>• Нормальная рабочая среда, техническое обслуживание, связанное с нормальной рабочей средой (неморская и неагрессивная среда).</li> <li>• Проверьте состояние подшипника и колеса.</li> <li>• Проверьте устойчивость крепления.</li> </ul>				
Боковой охват	Fmax = 500 Kg			

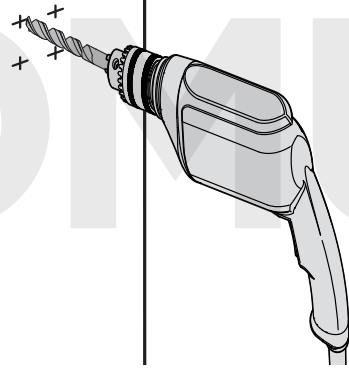
1



2



3



4

