

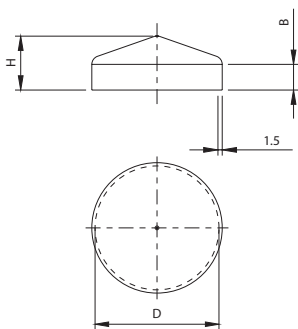
Art. 165T



UNI/EN ISO9001 - UNI/EN ISO14001

© 2009 - Fratelli Comunello Spa - All right reserved
Via Cassola, 64 - 36027 Rosà (VI) - Italy

10/11 Rev. 02



| Articolo | Grezzo | A | B | H | S | | |
|----------|----------|--------|----------|----|------|----|------|
| 165T-30 | 12100805 | Ø30,3 | 1 3/16" | 9 | 16,5 | 50 | 1,10 |
| 165T-33 | 12100810 | Ø33,8 | 1 11/32" | 9 | 17 | 50 | 1,30 |
| 165T-42 | 12100815 | Ø42,7 | 1 11/16" | 9 | 19 | 50 | 1,80 |
| 165T-48 | 12100820 | Ø48,5 | 1 29/32" | 9 | 20 | 50 | 2,20 |
| 165T-60 | 12100825 | Ø60,6 | 2 3/8" | 9 | 22 | 50 | 3,20 |
| 165T-76 | 12100830 | Ø76,5 | 3" | 11 | 27 | 50 | 4,80 |
| 165T-89 | 12100835 | Ø89,2 | 3 1/2" | 11 | 25 | 50 | 6,00 |
| 165T-102 | 12100840 | Ø102 | 4 1/32" | 11 | 27 | 25 | 3,90 |
| 165T-114 | 12100845 | Ø114,8 | 4 17/32" | 11 | 29 | 25 | 5,10 |

ITA

IMPIEGO: Copripilastro.
TIPO: Copripilastro tondo.
FISSAGGIO: : A saldare o incollare.
MATERIALE: Acciaio.
RICICLO: Smaltire come materiale ferroso secondo le leggi vigenti nei paesi di installazione.
AVVERTENZE: Il costruttore si riserva di modificare senza preavviso le caratteristiche del prodotto secondo le proprie esigenze. Il costruttore non risponde di modifiche anche parziali del prodotto e le prestazioni dichiarate sono valide solo se si seguono le modalità di installazione eseguite da personale qualificato.
CADENZA MANUTENZIONI: Il presente articolo non necessita di alcun tipo di manutenzione. Verificare la funzionalità, nel caso sostituire il prodotto.

| CARATTERISTICHE TECNICHE | | |
|--------------------------|------------|---------------------|
| | PESO PEZZO | DIMENSIONI DIAMETRO |
| 165T-30 | 0,02 Kg | 30,3 mm |
| 165T-33 | 0,03 Kg | 33,8 mm |
| 165T-42 | 0,04 Kg | 42,7 mm |
| 165T-48 | 0,04 Kg | 48,5 mm |
| 165T-60 | 0,06 Kg | 60,6 mm |
| 165T-76 | 0,10 Kg | 76,5 mm |
| 165T-89 | 0,12 Kg | 89,2 mm |
| 165T-102 | 0,16 Kg | 102 mm |
| 165T-114 | 0,20 Kg | 114,8 mm |

EN

USE: Post cover.
TYPE: Round post cover.
FIXING: : For welding or gluing.
MATERIAL: Steel.
RECYCLING: Disposal as ferrous material in accordance with the current laws in the country of installation.
IMPORTANT: The manufacturer reserves the right to modify the characteristics of the product as required without notice. The manufacturer declines any liability for even partial modifications to the product, and the declared performance values are valid only if the installation procedures are carried out by qualified personnel.
MAINTENANCE FREQUENCY: This article does not require any type of maintenance. Check its functionality, and replace the product if necessary.

| TECHNICAL CHARACTERISTICS | | |
|---------------------------|----------------|---------------------|
| | WEIGHT OF PART | DIMENSIONS DIAMETER |
| 165T-30 | 0,02 Kg | 30,3 mm |
| 165T-33 | 0,03 Kg | 33,8 mm |
| 165T-42 | 0,04 Kg | 42,7 mm |
| 165T-48 | 0,04 Kg | 48,5 mm |
| 165T-60 | 0,06 Kg | 60,6 mm |
| 165T-76 | 0,10 Kg | 76,5 mm |
| 165T-89 | 0,12 Kg | 89,2 mm |
| 165T-102 | 0,16 Kg | 102 mm |
| 165T-114 | 0,20 Kg | 114,8 mm |

FRA

UTILISATION: Couvre-pilier.
TYPE: Couvre-pilier rond.
FIXAGE: A souder ou coller.
MATIERE: Acier.
RECYCLAGE: Eliminer comme matériel ferreux selon les lois en vigueur dans le pays d'installation.
AVERTISSEMENT: Le constructeur se réserve le droit de modifier sans préavis les caractéristiques du produit selon ses propres exigences. Le constructeur ne répond pas des modifications même partielles du produit et les performances déclarées ne sont valables que si l'on respecte les modalités d'installation effectuées par du personnel qualifié.
FREQUENCE ENTRETIENS : Ce produit n'a besoin d'aucun type d'entretien. Vérifier le bon fonctionnement, au besoin remplacer le produit.

| CARACTERISTIQUES TECHNIQUES | | |
|-----------------------------|-------------|---------------------|
| | POIDS PIECE | DIMENSIONS DIAMETRE |
| 165T-30 | 0,02 Kg | 30,3 mm |
| 165T-33 | 0,03 Kg | 33,8 mm |
| 165T-42 | 0,04 Kg | 42,7 mm |
| 165T-48 | 0,04 Kg | 48,5 mm |
| 165T-60 | 0,06 Kg | 60,6 mm |
| 165T-76 | 0,10 Kg | 76,5 mm |
| 165T-89 | 0,12 Kg | 89,2 mm |
| 165T-102 | 0,16 Kg | 102 mm |
| 165T-114 | 0,20 Kg | 114,8 mm |

ESP

USO: Cubre-pilar.
TIPO: Cubre-pilar redondo
FIJACIÓN: A soldar o pegar
MATERIAL: Acero
RECICLAJE: Eliminar como material de hierro según las leyes vigentes en el país donde se instala.
ADVERTENCIAS: El fabricante se reserva el derecho de modificar sin aviso previo las características del producto según sus propias exigencias. El fabricante no responde por modificaciones, inclusive parciales del producto y las prestaciones declaradas son válidas sólo si se siguen las modalidades de instalación realizadas por personal cualificado.
CADENCIA MANTENIMIENTOS: El presente artículo no necesita ningún tipo de mantenimiento. Verificar su funcionalidad, en caso fuese necesario, sustituir el producto.

| CARACTERÍSTICAS TÉCNICAS | | |
|--------------------------|------------|----------------------|
| ART. | PESO PIEZA | DIMENSIONES DIÁMETRO |
| 165T-30 | 0,02 Kg | 30,3 mm |
| 165T-33 | 0,03 Kg | 33,8 mm |
| 165T-42 | 0,04 Kg | 42,7 mm |
| 165T-48 | 0,04 Kg | 48,5 mm |
| 165T-60 | 0,06 Kg | 60,6 mm |
| 165T-76 | 0,10 Kg | 76,5 mm |
| 165T-89 | 0,12 Kg | 89,2 mm |
| 165T-102 | 0,16 Kg | 102 mm |
| 165T-114 | 0,20 Kg | 114,8 mm |

DE

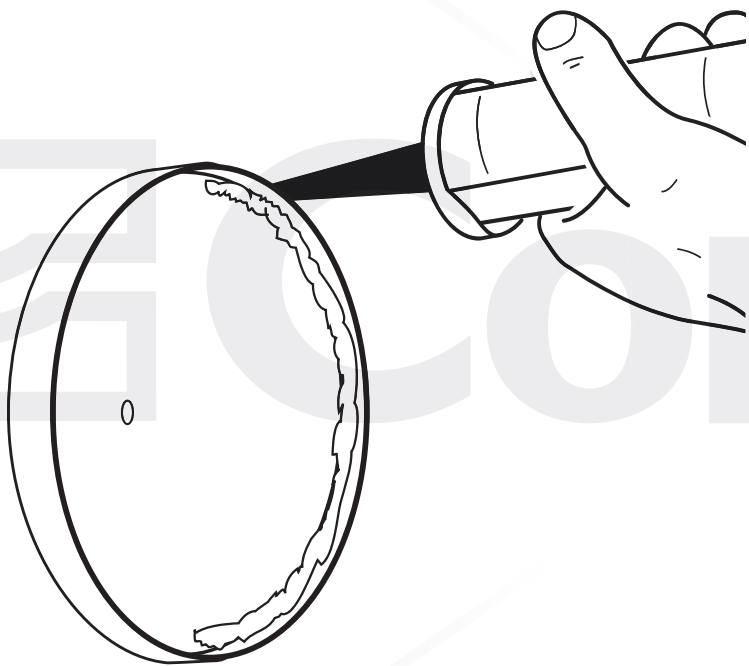
GEBRAUCH: Pfostenabdeckung.
TYP: Runde Pfostenabdeckung.
ANBRINGUNG: Zum Anschweißen oder Ankleben.
WERKSTOFF: Stahl.
RECYLING: Entsorgung als Eisenschrott nach Vorgabe der am Installationsort geltenden Gesetzgebung.
WICHTIGE HINWEISE: Der Hersteller behält sich das Recht vor, die Produkteigenschaften nach seinem Dafürhalten ohne Vorankündigung zu ändern. Der Hersteller haftet nicht für die am Produkt durchgeführten Änderungen. Die angegebenen Leistungen haben nur dann Gültigkeit, wenn die Installation von qualifiziertem Fachpersonal ausgeführt worden ist.
WARTUNGSPLAN: Dieser Artikel macht keine Wartung erforderlich. Die Funktionstüchtigkeit prüfen und das Produkt gegebenenfalls austauschen.

| TECHNISCHE DATEN | | |
|------------------|--------------|-----------------|
| | STÜCKGEWICHT | ABMESSUNG SEITE |
| 165T-30 | 0,02 kg | 30,3 mm |
| 165T-33 | 0,03 kg | 33,8 mm |
| 165T-42 | 0,04 kg | 42,7 mm |
| 165T-48 | 0,04 kg | 48,5 mm |
| 165T-60 | 0,06 kg | 60,6 mm |
| 165T-76 | 0,10 kg | 76,5 mm |
| 165T-89 | 0,12 kg | 89,2 mm |
| 165T-102 | 0,16 kg | 102 mm |
| 165T-114 | 0,20 kg | 114,8 mm |

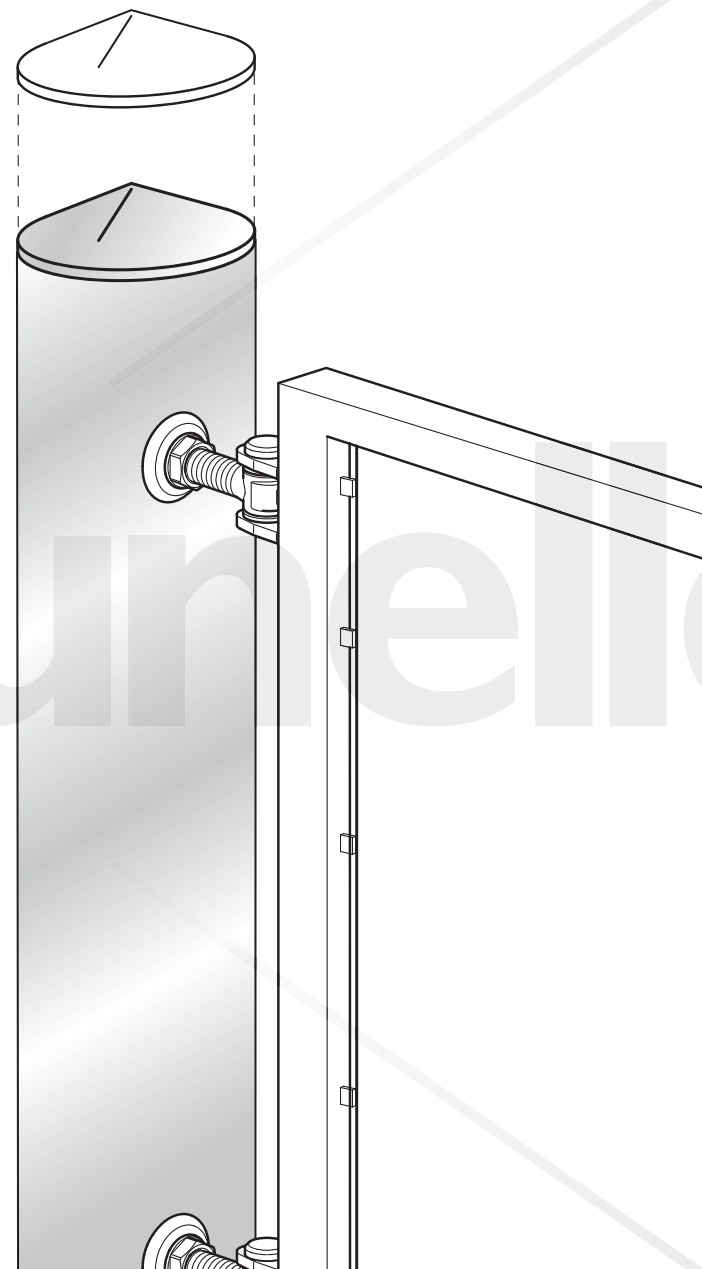
RUS

ПРИМЕНЕНИЕ: Покрытие для стойки.
ТИП: Круглое покрытие для стойки.
КРЕПЛЕНИЕ: Приварить или приклеить.
МАТЕРИАЛ: Сталь.
ПЕРЕРАБОТКА: Переработать, как железный материал на основе действующего законодательства страны, где производится монтаж.
ПРЕДУПРЕЖДЕНИЯ: Производитель, при возникновении необходимости, сохраняет за собой право изменять характеристики изделия без предварительного уведомления. Производитель не несет ответственность за внесение полных или частичных изменений в конструкцию изделия, действительными считаются только те действия, которые были выполнены квалифицированным персоналом и в соответствии с установленными правилами монтажа.
ПЕРИОДИЧНОСТЬ ТЕХОБСЛУЖИВАНИЯ: Настоящий артикул не нуждается в обслуживании, в противном случае, произвести его замену.

| ТЕХНИЧЕСКИЕ ХАРАКТЕРИСТИКИ | | |
|----------------------------|---------------|------------------|
| ART. | ВЕС 1 ЕДИНИЦЫ | РАЗМЕРЫ ДИАМЕТРА |
| 165T-30 | 0,02 Kg | 30,3 mm |
| 165T-33 | 0,03 Kg | 33,8 mm |
| 165T-42 | 0,04 Kg | 42,7 mm |
| 165T-48 | 0,04 Kg | 48,5 mm |
| 165T-60 | 0,06 Kg | 60,6 mm |
| 165T-76 | 0,10 Kg | 76,5 mm |
| 165T-89 | 0,12 Kg | 89,2 mm |
| 165T-102 | 0,16 Kg | 102 mm |
| 165T-114 | 0,20 Kg | 114,8 mm |



1



2