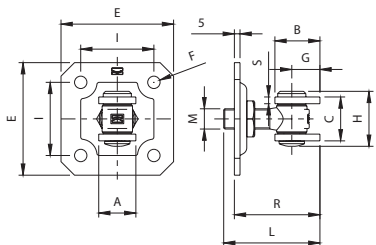


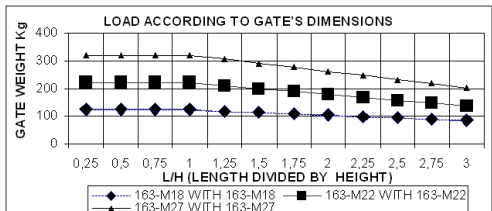
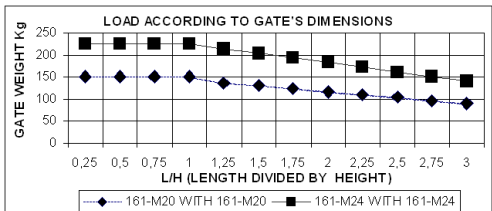
Art. 163



12/15 Rev.01 UNI/EN ISO9001 - UNI/EN ISO14001
© 2009 - Fratelli Comunello Spa - All right reserved
Via Cassola, 64 - 36027 Rosà (VI) - Italy



Art.	Code	A	B	C	E	F	G	H	I	L	M	R	S
163-M18	10810805 001	33	40	39	100	011	25	49	65	85	M18	62-85	6
163-M20	10810809 001	30	40	39	100	011	25	49	65	85	M20	62-85	6
163-M22	10810810 001	40	47	53	100	011	27	64	65	95	M22	70-95	8
163-M24	10810814 001	40	47	53	100	011	27	64	65	95	M24	70-95	8
163-M27	10810815 001	50	52	60	130	013	30	71	90	117	M27	80-117	10



ITA

IMPIEGO: Cardine per cancelli battenti in acciaio.
TIPO: Cardine con ali e piastra con dado regolabile
FISSAGGIO: A fissare su pilastro in calcestruzzo. La piastra permette la regolazione del cardine anche a installazione avvenuta.
MATERIALE: Acciaio Zincato elettroliticamente.
RICICLO: Smaltire come materiale ferroso secondo le leggi vigenti nel paese di installazione.
PARTI SOGGETTE AD USURA: Perno, testa del corpo.
AVVERTENZE: Il costruttore si riserva di modificare senza preavviso le caratteristiche del prodotto secondo le proprie esigenze. Il costruttore non risponde di modifiche anche parziali del prodotto e le prestazioni dichiarate sono valide solo se si seguono le modalità di installazione eseguite da personale qualificato.

CARATTERISTICHE TECNICHE					
	163-M18	163-M20	163-M22	163-M24	163-M27
PESO PEZZO	0,71 Kg	0,78 Kg	0,85 Kg	1,1 Kg	1,67 Kg
PORTATA (P) L/H=1	125 Kg (coppia di 163-M18)	150 Kg (coppia di 163-M18)	220 Kg (coppia di 163-M22)	225 Kg (coppia di 163-M24)	320 Kg (coppia di 163-M27)
DURATA 110% (P)	250.000 Cicli	15.000 Cicli	100.000 Cicli	37.000 Cicli	15.000 Cicli
CADENZA MANUTENZIONI					
CASA PRIVATA	AZIENDA	MAGAZZINO	CONDOMINIO <20 UNITA'	CONDOMINIO >20 UNITA'	
1 ANNO*	1 ANNO*	1 ANNO*	6 MESI*	6 MESI*	

Verificare l'usura del cardine. Verificare l'assenza di deformazioni sul corpo.
Verificare il fissaggio dei tasselli. Verificare le saldature e l'orizzontalità dell'anta.
*Lo schema riportato è relativo ad un ambiente di lavoro normale (non ambiente marino o particolarmente aggressivo).

EN

USE: Pivot for side-hung gates in steel.
TYPE: Pivot with leaves and plate with adjustment nut .
FIXING: For fixing on concrete post. The plate enables pivot adjustment even after installation.
MATERIAL: Electroplated steel.
RECYCLING: Disposal as ferrous material in accordance with the current laws in the country of installation.
PARTS SUBJECT TO WEAR: Pin, head of body.
IMPORTANT: The manufacturer reserves the right to modify the characteristics of the product as required without notice. The manufacturer declines any liability for even partial modifications to the product, and the declared performance values are valid only if the installation procedures are carried out by qualified personnel.

CARATTERTECHNICAL CHARACTERISTICS/TECNICHE					
	163-M18	163-M20	163-M22	163-M24	163-M27
WEIGHT OF PART	0,71 Kg	0,78 Kg	0,85 Kg	1,1 Kg	1,67 Kg
LOAD-BEARING CAPACITY (P) L/H=1	125 Kg (pair of 163-M18)	150 Kg (pair of 163-M18)	220 Kg (pair of 163-M22)	225 Kg (pair of 163-M24)	320 Kg (pair of 163-M27)
DURATION 110% (P)	250.000 Cycles	15.000 Cycles	100.000 Cycles	37.000 Cycles	15.000 Cycles
MAINTENANCE FREQUENCY					
PRIVATE HOME	BUSINESS	WAREHOUSE	CONDOMINIUM <20 UNITS	CONDOMINIUM >20 UNITS	
1 YEAR *	1 YEAR *	1 YEAR *	6 MONTHS *	6 MONTHS *	

Check hinge wear. Check for deformation on the body.
Check fixing of plugs. Check welds and horizontality of sash.
*The scheme refers to a normal workplace (not marine or particularly aggressive environments).

Tutte le fotografie, i disegni tecnici e le relative specifiche devono intendersi quale proprietà intellettuale, difesa dalle norme sul diritto d'autore, della ditta Fratelli Comunello Spa. Tutti gli utilizzi non espressamente autorizzati saranno perseguiti giudizialmente. Cir serviamo il diritto di apportare tutte le variazioni le migliori necessarie senza alcun preavviso. All pictures, technical drawings and related specifications belong to Fratelli Comunello Spa and they are defended by rules of copyright. All uses not expressly authorized will be legally prosecuted. Product specification are subjected to change without notice.

FRA

UTILISATION: Gond pour portails à battants en acier.
TYPE: Gond avec ailes et plaques avec écrou réglable.
FIXAGE: A fixer sur pilier en béton. La plaque permet le réglage du gond même après l'installation.
MATIERE: Acier Zingué électrolytiquement.
RECYCLAGE: Eliminer comme matériel ferreux selon les lois en vigueur dans le pays d'installation.
PARTIES SUJETTES A USURE: Axe, tête du corps.
AVERTISSEMENT: Le constructeur se réserve le droit de modifier sans préavis les caractéristiques du produit selon ses propres exigences. Le constructeur ne répond pas des modifications même partielles du produit et les performances déclarées ne sont valables que si l'on respecte les modalités d'installation effectuées par du personnel qualifié.

CARACTERISTIQUES TECHNIQUES					
	163-M18	163-M20	163-M22	163-M24	163-M27
POIDS PIECE	0,71 Kg	0,78 Kg	0,85 Kg	1,1 Kg	1,67 Kg
PORTEE L/H=1	125 Kg (paire de 163-M18)	150 Kg (paire de 163-M20)	220 Kg (paire de 163-M22)	225 Kg (paire de 163-M24)	320 Kg (paire de 163-M27)
DUREE 110% (P)	250.000 Cycles	15.000 Cycles	100.000 Cycles	37.000 Cycles	15.000 Cycles
FREQUENCE ENTRETIENS					
MAISON PARTICULIER	ENTREPRISE	DEPOT	IMMEUBLE <20 UNITES	IMMEUBLE >20 UNITES	
1 AN*	1 AN*	1 AN*	6 MOIS*	6 MOIS*	

Verifier l'usure du gond. Verifier l'absence de deformations sur le corps.
Verifier le fixage des chevilles. Verifier les soudures et l'horizontalite de la porte.
*Le schéma se rapporte à un milieu de travail normal (pas un milieu marin ni particulièrement agressif).

ESP

USO: Quicio para cancelas batientes de acero.
TIPO: Quicio con alas y placa con tuerca regulable
FIJACIÓN: A fijar sobre pilar de hormigón. La placa permite la regulación del quicio inclusive después de la instalación.
MATERIAL: Acero Galvanizado por electrolisis.
RECICLAJE: Eliminar como material de hierro según las leyes vigentes en el país donde se instala.
PARTES SUJETAS A DESGASTE: perno, cabeza del cuerpo.
ADVERTENCIAS: El fabricante se reserva el derecho de modificar sin previo aviso las características del producto según sus propias exigencias. El fabricante no responde por modificaciones, inclusive parciales del producto y las prestaciones declaradas son válidas sólo si se siguen las modalidades de instalación realizadas por personal cualificado.

CARACTERÍSTICAS TÉCNICAS					
	163-M18	163-M20	163-M22	163-M24	163-M27
PESO PIEZA	0,71 Kg	0,78 Kg	0,85 Kg	1,1 Kg	1,67 Kg
RESISTENCIA ÚTIL (P) L/H=1	125 Kg (par de 163-M18)	150 Kg (par de 163-M18)	220 Kg (par de 163-M22)	225 Kg (par de 163-M24)	320 Kg (par de 163-M27)
DURACIÓN 110% (P)	250.000 Ciclos	15.000 Ciclos	100.000 Ciclos	37.000 Ciclos	15.000 Ciclos
CADENCIA MANTENIMIENTOS					
CASA PARTICULAR	EMPRESA	ALMACÉN	INMUEBLE EN CONDOMINIO <20 UNIDADES	INMUEBLE EN CONDOMINIO >20 UNIDADES	
1 AÑO*	1 AÑO*	1 AÑO*	6 MESES*	6 MESES*	

Verificar el desgaste del quicio. Verificar la ausencia de deformaciones en el cuerpo
Verificar la fijación de los tacos. Verificar las soldaduras y la horizontalidad de la puerta.
*El presente esquema es relativo a un ambiente normal de trabajo (no ambiente marino o especialmente agresivo).

DE

GEBRAUCH: Angel für Flügeltore aus Stahl.
TYP: Angel mit Flügeln und Platte mit verstellbarer Mutter.
ANBRINGUNG: Zur Befestigung am Betonpfeiler. Die Platte erlaubt eine Einstellung der Angel auch nach der Montage.
WERKSTOFF: Elektrolytisch verzinkter Stahl.
RECYLING: Entsorgung als Eisenschrott nach Vorgabe der am Installationsort geltenden Gesetzgebung.
VERSCHLEISSTEILE: Zapfen, Gehäusekopf.
WICHTIGE HINWEISE: Der Hersteller behält sich das Recht vor, die Produkteigenschaften nach seinem Dafürhalten ohne Vorankündigung zu ändern. Der Hersteller haftet nicht für die am Produkt durchgeführten Änderungen. Die angegebenen Leistungen haben nur dann Gültigkeit, wenn die Installation von qualifiziertem Fachpersonal ausgeführt worden ist.

TECHNISCHE DATEN					
	163-M18	163-M20	163-M22	163-M24	163-M27
STÜCKGEWICHT	0,71 Kg	0,78 Kg	0,85 Kg	1,1 Kg	1,67 Kg
TRAGFÄHIGKEIT L/H=1	125 Kg (Paar 163-M18)	150 Kg (Paar 163-M20)	220 Kg (Paar 163-M22)	225 Kg (Paar 163-M24)	320 Kg (Paar 163-M27)
LEBENSDAUER 110% (P)	250.000 Zyklen	15.000 Zyklen	100.000 Zyklen	37.000 Zyklen	15.000 Zyklen
CADENZA MANUTENZIONI					
WOHNHAUS	FIRMA	LAGER	WOHNHAUS <20 WOHNUNGEN	WOHNHAUS >20 WOHNUNGEN	
1 JAHR*	1 JAHR*	1 JAHR*	6 MONATE*	6 MONATE*	

Den Verschleiß der Angel prüfen. Auf eventuelle Verformungen prüfen.
Die Befestigung der Dübel prüfen. Die Schweißnähte prüfen. Die waagrechte Ausrichtung vom Türflügel prüfen.
* Die Angaben beziehen sich auf einen Standort mit normaler Belastung (nicht in der Nähe von Salzwasser oder mit besonders aggressiven Bedingungen).

RUS

ПРИМЕНЕНИЕ: Петля для распашных ворот из стали.
ТИП: Петля с крыльями и пластинка с регулируемой гайкой.
КРЕПЛЕНИЕ: Закрепить на бетонной стойке. Пластинка позволяет отрегулировать петлю даже после произведенной установки .
МАТЕРИАЛ: Оцинкованная электролитическим способом сталь.
ПЕРЕРАБОТКА: Переработать, как железный материал на основе действующего законодательства страны, где производится монтаж.
ДЕТАЛИ, ПОДВЕРЖЕННЫЕ ИЗНОСУ: палец, головка корпуса.
ПРЕДУПРЕЖДЕНИЯ: Производитель, при возникновении необходимости, оставляет за собой право изменять характеристики изделия без предварительного уведомления. Производитель не несет ответственность за внесение полных или частичных изменений в конструкцию изделия, действительными считаются только те действия, которые были выполнены квалифицированным персоналом и в соответствии с установленными правилами монтажа.

ТЕХНИЧЕСКИЕ ХАРАКТЕРИСТИКИ					
	163-M18	163-M20	163-M22	163-M24	163-M27
ВЕС 1 ЕДИНИЦЫ	0,71 Kg	0,78 Kg	0,85 Kg	1,1 Kg	1,67 Kg
НАГРУЗКА (P) L/H=1	125 Kg (пара 163-M18)	150 Kg (пара 163-M20)	220 Kg (пара 163-M22)	225 Kg (пара 163-M24)	320 Kg (пара 163-M27)
СРОК СЛУЖБЫ 110% (P)	250.000 Циклов	15.000 Циклов	100.000 Циклов	37.000 Циклов	15.000 Циклов
ПЕРИОДИЧНОСТЬ ТЕХОБСЛУЖИВАНИЯ					
ЧАСТНЫЙ ДОМ	ПРЕДПРИЯТИЕ	СКЛАД	БОЛЬШОЙ ЖИЛОЙ ДОМ <20 КВАРТИР	БОЛЬШОЙ ЖИЛОЙ ДОМ >20 КВАРТИР	
1 ГОД*	1 ГОД*	1 ГОД*	6 МЕСЯЦЕВ*	6 МЕСЯЦЕВ*	

Verifier l'usure du gond. Verifier l'absence de deformations sur le corps.
Verifier le fixage des chevilles. Verifier les soudures et l'horizontalite de la porte.
* Параметры данной таблицы предусмотрены для нормального рабочего помещения (не для объектов вблизи моря или с другими агрессивными факторами)

