

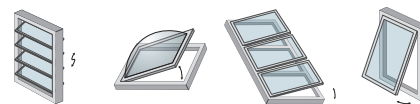
Elektrischer Zahnstangenantrieb zum Öffnen und Schließen von Shedfenstern, Dachoberlichtern, Sonnenschutzlamellen und Lichtkuppeln.



VERFÜGBARE FARBEN

■ Grey RAL 7035

Öffnungen



Spezifikationsbeschreibung

Elektrischer Antrieb Comunello Modell Airwin für eine lineare Bewegung mit Zahnstange. Betrieb 230V / 50Hz bzw. 24V Gleichstrom. Endschalersystem: elektronisch bei der Öffnung und durch Aufnahme beim Schließen. Bis zu 6 verschiedene Hübe, auch bei nicht gespeistem Motor mittels Dip-Schalter einstellbar. Aluminiumgehäuse, in eloxierter oder lackierter Ausführung. Parallelanschluss.

Entspricht den Richtlinien 2006/95/EG und 2004/108/EG (bei der Version mit 24 V Gleichstrom der Richtlinie 2004/108/EG).



W-NET ist ein innovatives Datenübertragungssystem, das ohne externe elektronische Steuerung (Airwin A65) die Koordinierung mehrerer Antriebe (von 2 bis 4) am gleichen Fenster sichert.

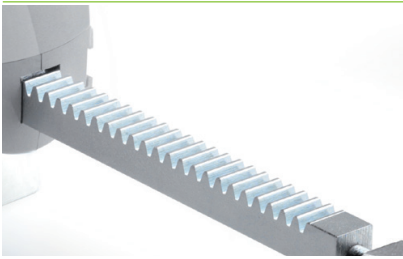


Möglichkeit der Fernsteuerung in den Versionen mit W-BUS-Technologie.

Technische Eigenschaften

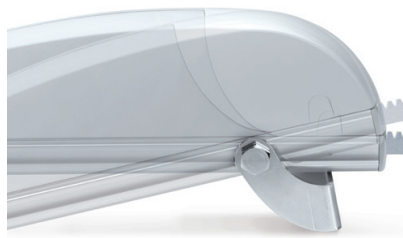
ARTIKEL	A45 basic	A65 basic	A MECH
Stromversorgung	230V / 24V	230V / 24V	-
Leistungsaufnahme	36W	45W	-
Max. Stromaufnahme	0.2A / 1,5A	0.36A / 1.85A	-
Max. Schubkraft	450 N	650 N	-
Dienst	S2 - 4 min	S2 - 4 min	-
Schutzgrad (IP)	IP44	IP44	IP44
Betriebstemperatur	-5°C / +50°C	-5°C / +50°C	-5°C / +50°C
Parallelschaltbar	max. 30 Antriebe	max. 30 Antriebe	max. 30 Antriebe
W-NET	-	2W-NET, 3W-NET, 4W-NET	-
Laufweg	6 Modelle: 180 - 230 - 350 - 550 - 750 - 1000 mm	6 Modelle: 180 - 230 - 350 - 550 - 750 - 1000 mm	6 Modelle: 180 - 230 - 350 - 550 - 750 - 1000 mm
Geschwindigkeit	10 mm/sec	10 mm/sec	10 mm/sec
Gewicht	6 Modelle: 1,70 - 1,75 - 1,90 - 4,50 - 5,50 - 6,00 Kg	6 Modelle: 1,70 - 1,75 - 1,90 - 4,50 - 5,50 - 6,00 Kg	6 Modelle: 1,80 - 2,00 - 2,40 - 3,10 - 3,80 - 4,60 Kg

RESISTENT



Gegen Knicklasten sehr widerstandsfähige Spezial-Zahnstange.

ZUVERLÄSSIG



Die Haltebügel ermöglichen es dem Antrieb, zu schwingen und die Fensterbewegung zu begleiten.

EINFACH



Auf Schiene regelbare Fixierung des Körpers für eine mühelose Montage.

ENDSCHALTER



Endschalter durch Stromaufnahme beim Schließen: Garantiert sicheres und dauerhaft konstantes Schließen.

SICHER



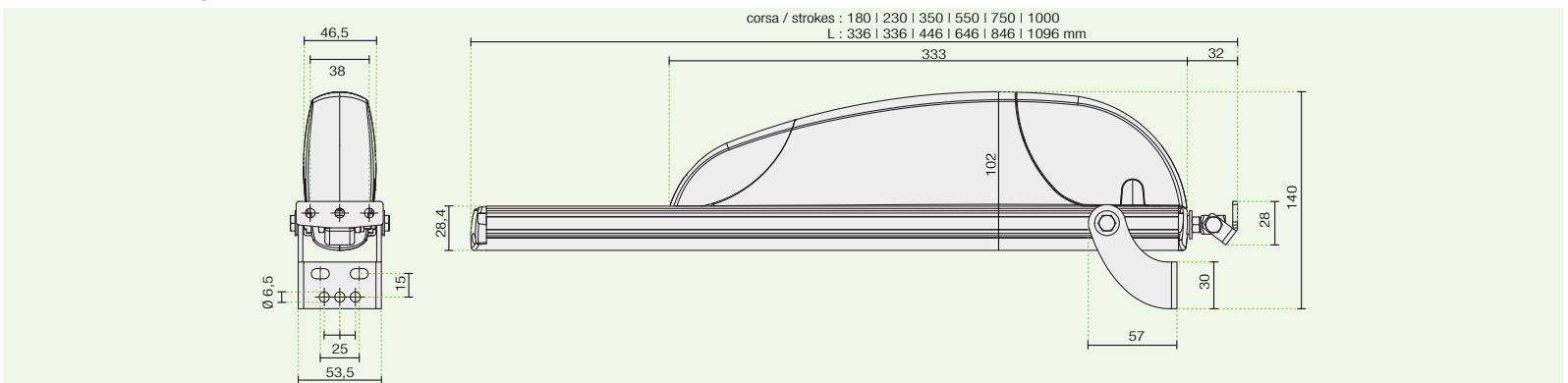
Die Hinderniserkennung und die Verlangsamungen beim Öffnen und Schließen (SOFT START & STOP) garantieren Sicherheit und Präzision.

A-MECH



Mit dem Zubehör A-MECH können bis zu 4 weitere Andruckpunkte verbunden und die Kraft an der ganzen Schließeinheit entlang verteilt werden, auch wenn sie besonders groß ist.

Abmessungen



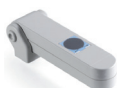
Antrieb mit 1,5 m Stromkabel, Ankerbügel und Einstellschrauben, Bügel für Klappfenster und aufklappbare Lichtkuppeln, mehrsprachige Anleitungen.

Hauptzubehöre

HALTEBÜGEL



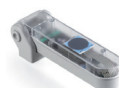
REGENSENSOR



ANSCHLUSS FÜR FENSTER



REGEN-/SONNENSSENSOR



BUCHSEN



WINDSENSOR



VERBINDUNGSSTAB



WIND-/SONNENSSENSOR



KONTROLLEINHEIT 1 MOTORAUSSANG MIT ODER OHNE INTEGRIERTEM EMPFÄNGER (230 VAC)



R-CONTROL Fernbedienungen mit 1 (R1) o da 6 Kanälen (R6)



In 6 Farben erhältlich