



**COMUNELLO**  
**AUTOMATION**

# CONDOR 220/350

AUTOMATISATION POUR  
PORTAILS BATTANTS  
24 VDC ET 230 VAC

Life  
made  
easy



# CONDOR 220/350

Caractéristiques techniques



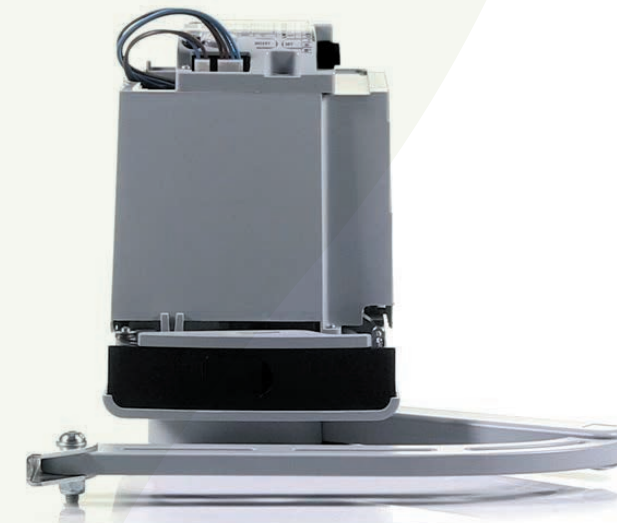
Support moteur en aluminium moulé sous pression avec unité de commande facilement accessible à bord

Déverrouillage pour fonctionnement manuel avec clé et poignée en aluminium

Bras anti-cisaillement en alliage moulé sous pression



Chaque produit est régulièrement testé à la fin de la chaîne de montage



**CONDOR 220**  
Jusqu'à 2,2 m

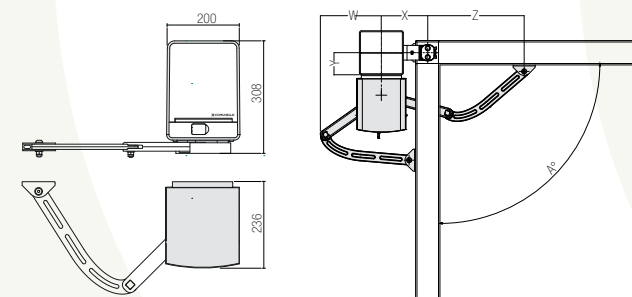
24V

230V

**CONDOR 350**  
Jusqu'à 3,5 m

24V

## DIMENSIONS (mm)

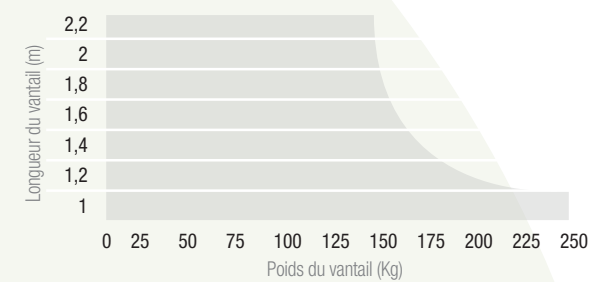


| A°   | X   | Y   | Z   | W     |
|------|-----|-----|-----|-------|
| 90°  | 205 | 0   | 415 | 209   |
| 90°  | 190 | 50  | 415 | 135   |
| 90°  | 185 | 100 | 395 | 159,5 |
| 90°  | 170 | 150 | 372 | 278   |
| 110° | 250 | 0   | 365 | 287   |

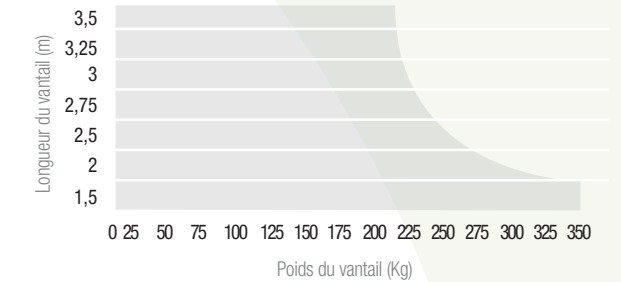
## CARACTÉRISTIQUES TECHNIQUES

|                         | CONDOR 220 24 V     | CONDOR 220 230 V    | CONDOR 350 24V |
|-------------------------|---------------------|---------------------|----------------|
| Tension                 | 230 ~ 50 Hz         |                     |                |
| Alimentation du moteur  | 24V  ONE 24V        | 230V ~              | 24V  ONE 24V   |
| Puissance absorbée      | 110 W               | 280 W               | 150 W          |
| Absorption              | 5 A                 | 1,2 A               | 6,5 A          |
| Couple                  | 150 Nm              | 250 Nm              | 200 Nm         |
| Travail intermittent    | Usage intensif      | 30%                 | Usage intensif |
| Degré de protection     | IP 44               |                     |                |
| Classe d'isolation      | 2 (mise à la terre) | 1 (mise à la terre) | 2              |
| Temp. de fonctionnement | -20°C / +50°C       |                     |                |
| Vitesse                 | 0,10 rad/s          |                     |                |
| Poids                   | 10 Kg               | 10 Kg               | 10 Kg          |

## LIMITES D'UTILISATION CONDOR 220



## LIMITES D'UTILISATION CONDOR 350



DISTRIBUTEUR OFFICIEL:



AUTOMATION FOR GATES, DOORS AND BARRIERS

FRATELLI COMUNELLO S.P.A.

HEADQUARTERS

Via Zarpellon, 33  
36027 San Giuseppe di Cassola, Vicenza, Italy  
Tel. +39 0424 585111 Fax +39 0424 533417  
info@comunello.it www.comunello.com

REGISTERED OFFICE

Via Cassola,64 - C.P.79  
36027 Rosà, Vicenza, Italy  
Tel. +39 0424 585111 Fax +39 0424 533417  
info@comunello.it www.comunello.com