

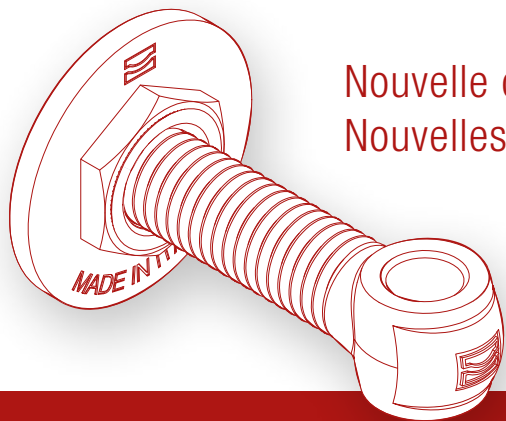
Life
made
easy

Mechanical
excellence



NOUVEAUX GONDS COMUNELLO

Des réglages encore plus simples !

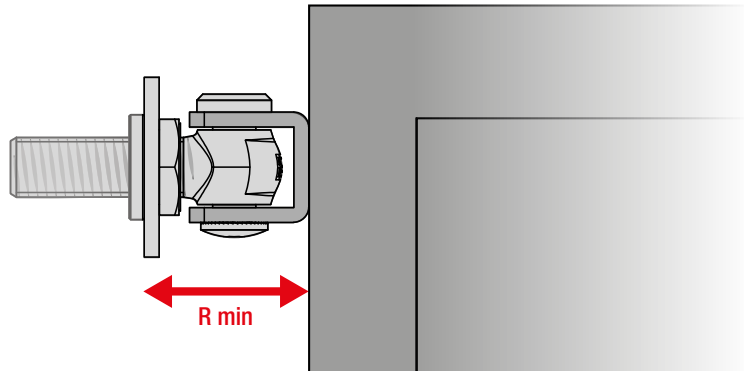


Nouvelle conception
Nouvelles fonctionnalités

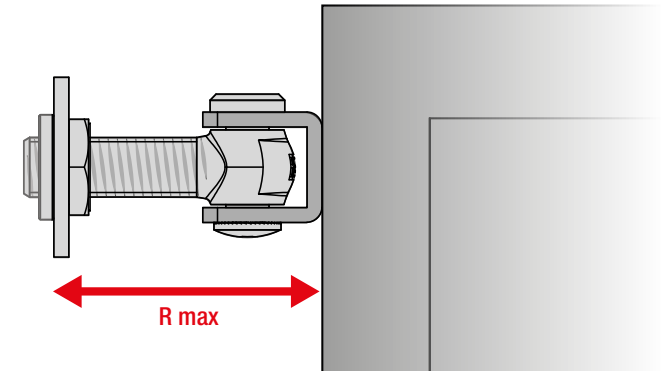


COMUNELLO
GATE DIVISION

01 Nouvelle conception et plage de réglage étendue :

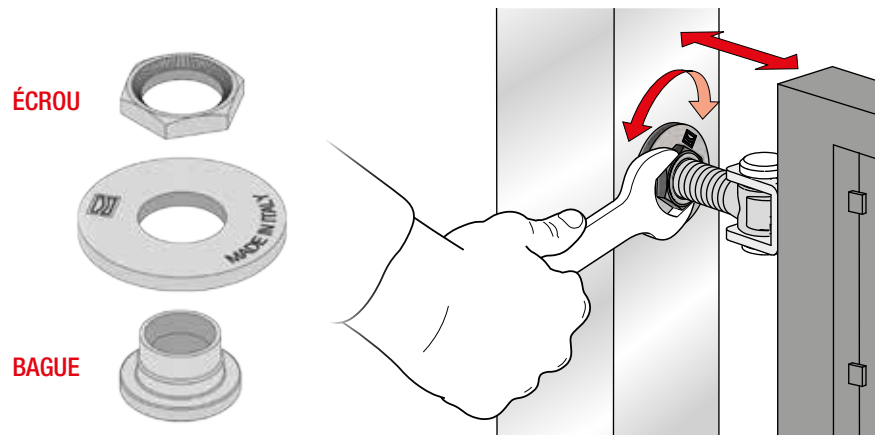


La nouvelle bague à souder permet de réduire la distance entre le vantail et le pilier (R min.).



Le goujon grande dimension permet d'augmenter la distance entre le vantail et le pilier (R max.).
Innovation disponible avant fin 2017.

02 Réglage simplifié :

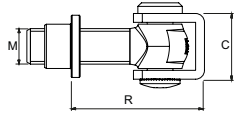


Le nouveau système d'embrochage de l'écrou sur la bague permet de régler le gond de façon très simple **après l'installation** du portail.

03 Excellente prise sur la plaque :



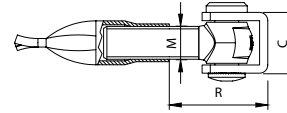
Le **moletage** spécial de l'écrou garantit une prise optimale entre la bague et l'écrou, tant sur les gonds à souder que sur ceux à fixer.



- Gond avec crampillon et douille
- Hinge with u-bolt and bush
- Torband mit U-Bügel und Buchse

120

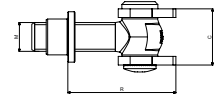
		C	M	R	A	B	A
NEW 120-M16	zinc	37	M16	50-80	95 Kg*	20	8,5
120-M18	zinc	37	M18	50-80	125 Kg*	20	9
120-M20	zinc	37	M20	50-80	150 Kg*	20	9
120-M22	zinc	49	M22	55-80	220 Kg*	10	7,2
120-M24	zinc	49	M24	55-85	225 Kg*	10	7,7
120-M20 Hs700	Hs700	37	M20	50-80	150 Kg*	20	9
120-M24 Hs700	Hs700	49	M24	55-85	225 Kg*	10	7,7



- Gond à sceller avec crampillon
- Hinge to be cemented with u-bolt
- Torband mit Mauerhülse und U-Bügel

125

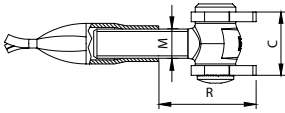
		C	M	R	A	B	A
NEW 125-M18	zinc	37	M18	45-85	125 Kg*	20	9,9
125-M20	zinc	37	M20	45-85	150 Kg*	20	10,5
NEW 125-M22	zinc	49	M22	70-90	220 Kg*	10	7,6
125-M24	zinc	49	M24	70-90	225 Kg*	10	8,1



- Gond avec ailes et douille
- Hinge with wings and bush
- Torband mit Lasche und Buchse

135

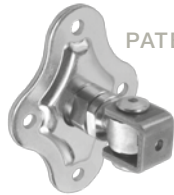
		C	M	R	A	B	A
NEW 135-M16	zinc	39	M16	50-80	95 Kg*	20	7,9
135-M18	zinc	39	M18	50-80	125 Kg*	20	8,4
135-M20	zinc	39	M20	50-80	150 Kg*	20	9,2
135-M22	zinc	53	M22	55-80	220 Kg*	10	7,3
135-M24	zinc	53	M24	60-85	225 Kg*	10	8,3
135-M27	zinc	60	M27	62-105	320 Kg*	10	11,5



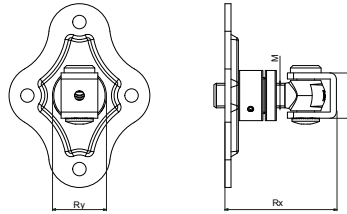
- Gond à sceller avec ailes
- Hinge with wings to be cemented
- Torband mit Mauerhülse und Laschen

140

		C	M	R	A	B	A
140-M18	zinc	39	M18	45-85	125 Kg*	20	7,5
NEW 140-M20	zinc	39	M20	45-85	150 Kg*	20	8,1
140-M22	zinc	53	M22	70-90	220 Kg*	10	5,8
NEW 140-M24	zinc	53	M24	70-90	225 Kg*	10	6,4
140-M27	zinc	60	M27	85-105	320 Kg*	10	11



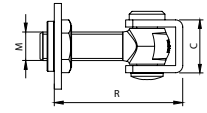
PATENTED



- Platine "Rustica" avec double réglage sur les axes x-y
- Plate "Rustica" double adjustment on 2 axis x-y
- Platte "Rustica" 2 Achsen x-y Doppelverstellung

154R-CV

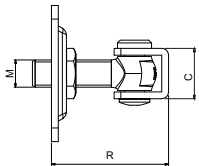
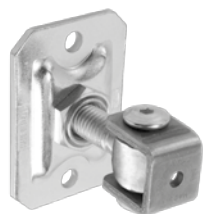
		C	M	Rx	Ry	A	B	A
154R-CV-M18	zinc	37	18	82-96	10	125 kg*	20	18
154R-CV-M20	zinc	37	20	87-96	10	150 kg*	20	18,3
154R-CV-M22	zinc	49	22	94-103	10	220 kg*	10	13,2
154R-CV-M24	zinc	49	24	95-108	10	225 kg*	10	13,5



- Gond avec crampillon et écrou réglable
- Hinge with u-bolt and adjustable nut
- Torband mit U-Bügel und verstellbare Mutter

155

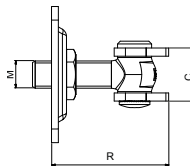
		C	M	R	A	B	A
NEW 155-M16	zinc	37	M16	55-90	95 Kg*	20	10
155-M18	zinc	37	M18	55-90	125 Kg*	20	10,5
155-M20	zinc	37	M20	55-90	150 Kg*	20	11
NEW 155-M22	zinc	49	M22	65-95	220 Kg*	10	8,3
155-M24	zinc	49	M24	65-100	225 Kg*	10	8,8



- Platine "Rettangolare" avec écrou réglable
- Plate "Rettangolare" with adjustable nut
- Platte "Rettangolare" mit verstellbarer Mutter

157CV

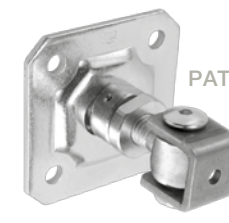
		C	M	R	A	B	A
157CV-M18	zinc	37	18	65-95	125 Kg*	20	13,5
157CV-M20	zinc	37	20	65-95	150 Kg*	20	13,6
157CV-M22	zinc	49	22	70-100	220 Kg*	10	9,5
157CV-M24	zinc	49	24	70-105	225 Kg*	10	10



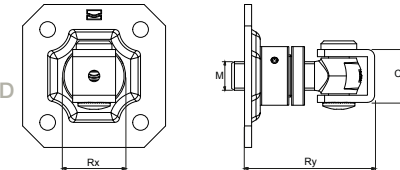
- Gond avec ailes et platine "Rettangolare" avec écrou réglable
- Hinge with wings and Plate "Rettangolare" with adjustable nut
- Torband mit Laschen und platte "Rettangolare" mit verstellbarer Mutter

157AL

		C	M	R	A	B	A
157AL-M18	zinc	39	M18	65-95	125 kg*	20	13
157AL-M20	zinc	39	M20	65-95	150 kg*	20	13,6
157AL-M22	zinc	53	M22	70-100	220 kg*	10	9,7
157AL-M24	zinc	53	M24	70-105	225 kg*	10	10,6



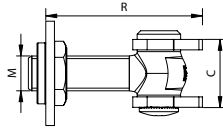
PATENTED



- Platine "Quadrata" double réglage sur les axes x-y
- Plate "Quadrata" double adjustment on 2 axis x-y
- Platte "Quadrata" 2 Achsen x-y Doppelverstellung

159R-CV

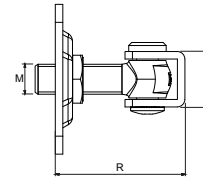
		C	M	Rx	Ry	A	B	A
159R-CV-M18	zinc	37	18	82-96	10	125 kg*	20	17,5
159R-CV-M20	zinc	37	20	87-96	10	150 kg*	20	17,7
159R-CV-M22	zinc	49	22	94-103	10	220 kg*	10	13
159R-CV-M24	zinc	49	24	95-108	10	225 kg*	10	13,3



160

- Gond avec ailes et écrou réglable
- Hinge with wings and adjustable nut
- Torband mit Laschen und verstellbare Mutter

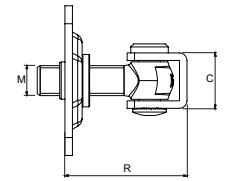
		C	M	R	A		A
NEW 160-M16	zinc	39	M16	55-90	95 Kg*	20	10,2
160-M18	zinc	39	M18	55-90	125 Kg*	20	10,5
NEW 160-M20	zinc	39	M20	55-90	150 Kg*	20	11
160-M22	zinc	53	M22	65-95	220 Kg*	10	8,9
NEW 160-M24	zinc	53	M24	65-100	225 Kg*	10	9,4
160-M27	zinc	60	M27	75-120	320 Kg*	10	11,5



161

- Gond avec crampillon et platine avec écrou réglable
- Hinge with u bolt and plate with adjustable nut
- Torband mit U-Bügel und Platte mit verstellbarer Mutter

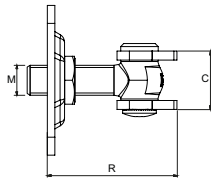
		C	M	R	A		A
NEW 161-M16	zinc	37	M16	65-95	95 Kg*	20	14,5
161-M18	zinc	37	M18	65-95	125 Kg*	20	15
161-M20	zinc	37	M20	65-95	150 Kg*	20	16,2
NEW 161-M22	zinc	49	M22	70-100	220 Kg*	10	9,3
161-M24	zinc	49	M24	70-105	225 Kg*	10	11



162

- Gond avec crampillon et platine avec douille
- Hinge with u bolt and plate with bush
- Torband mit U-Bügel und Platte mit Buchse

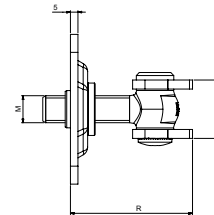
		C	M	R	A		A
162-M20	zinc	37	M20	60-90	150 Kg*	20	16
162-M24	zinc	49	M24	65-100	225 Kg*	10	11,2



163

- Gond avec ailes et platine avec écrou réglable
- Hinge with wings and plate with adjustable nut
- Torband mit Laschen und Platte mit verstellbarer Mutter

		C	M	R	A		A
NEW 163-M16	zinc	39	M16	65-95	95 Kg	20	14
163-M18	zinc	39	M18	65-95	125 Kg	20	14,6
NEW 163-M20	zinc	39	M20	65-95	150 Kg	20	15,4
163-M22	zinc	53	M22	70-100	220 Kg	10	11
163-M24	zinc	53	M24	70-105	225 Kg	10	11,5
163-M27	zinc	60	M27	80-125	320 Kg	10	18,3



164

- Gond avec ailes et platine avec douille
- Hinge with wings and plate with bush
- Torband mit Laschen und Platte mit Buchse

		C	M	R	A		A
164-M18	zinc	39	M18	62-90	125 Kg*	20	14
164-M22	zinc	53	M22	70-95	220 Kg*	10	8,8
164-M27	zinc	60	M27	75-117	320 Kg*	10	16,9



- Platine "Quadrata" avec écrou réglable
- Plate "Quadrata" with adjustable nut
- Platte "Quadrata" mit verstellbarer Mutter

159

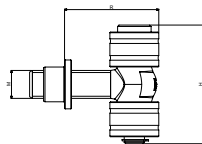
		C	M	R	A		A
NEW 159-M16	zinc	10				4,5	
159-M18	zinc	10				4,5	
159-M20	zinc	10				4,5	
159-M22	zinc	10				4,5	
159-M24	zinc	10				4,5	
159-M27	zinc	10				8	



- Platine "Rustica" avec écrou réglable
- Plate "Rustica" with adjustable nut
- Platte "Rustica" mit verstellbarer Mutter

154

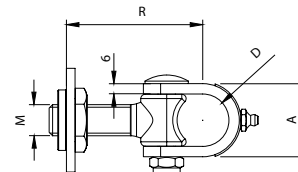
		C	M	R	A		A
154-M18	zinc	10				4,8	
154-M20	zinc	10				4,8	
154-M22	zinc	10				4,8	
154-M24	zinc	10				4,8	
154-M27	zinc	10				5,5	



172

- Gond cylindrique avec douille
- Cylindrical hinge with bush
- Zylindrischer Torband mit Buchse

		H	M	R	A		A
172-M18	zinc	85	M18	43-72	125 Kg*	20	9,2
172-M20	zinc	85	M20	43-72	155 Kg*	20	11,5
172-M24	zinc	103	M24	46-79	240 Kg*	10	10,3



182

- Gond à collier avec graisseur et écrou réglable
- Clamp-hinge with greaser and adjustable nut
- Halseisenband mit Schmierbüchse und verstellbarer Mutter

		D	M	R	A		A
182-M18	zinc	Ø30	M18	55-80	100 Kg*	20	9,7
182-M22	zinc	Ø35	M22	64-90	160 Kg*	10	7,1
182-M27	zinc	Ø40	M27	75-105	260 Kg*	10	11,7



- Gond à collier avec graisseur et platine avec écrou réglable
- Clamp-hinge with greaser and plate with adjustable nut
- Halseisenband mit Schmierbüchse und Platte mit verstellbarer Mutter

186

		L	M	R	A		A
186-M18	zinc	111	M18	60-85	100 Kg*	20	16,6
186-M22	zinc	126	M22	65-95	160 Kg*	10	10,3
186-M27	zinc	145	M27	80-110	260 Kg*	10	16,7