

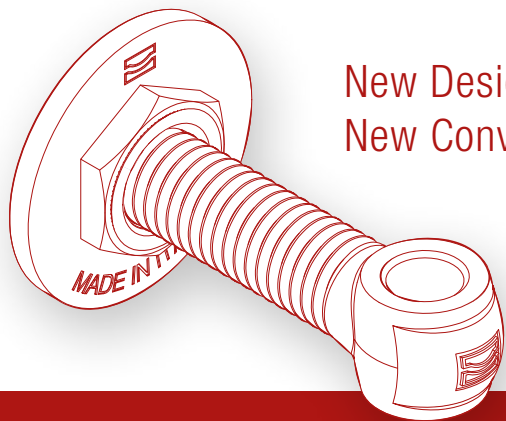
Life
made
easy

Mechanical
excellence



NEW HINGES FROM COMUNELLO

Even easier to adjust!

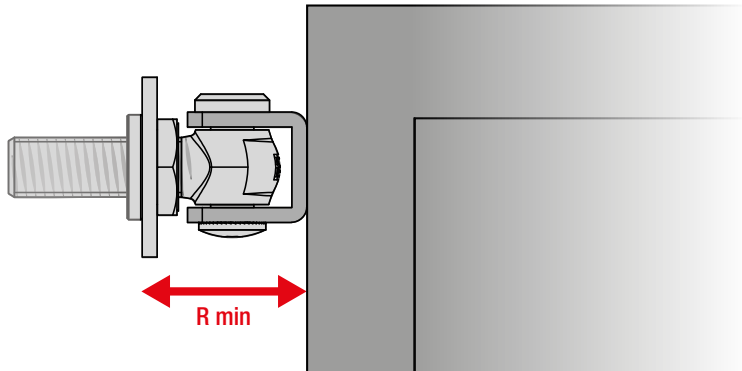


New Design
New Convenience

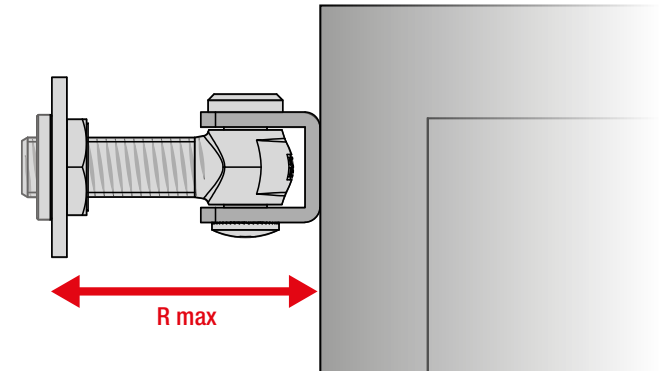


COMUNELLO
GATE DIVISION

01 New design and wider adjustment range:

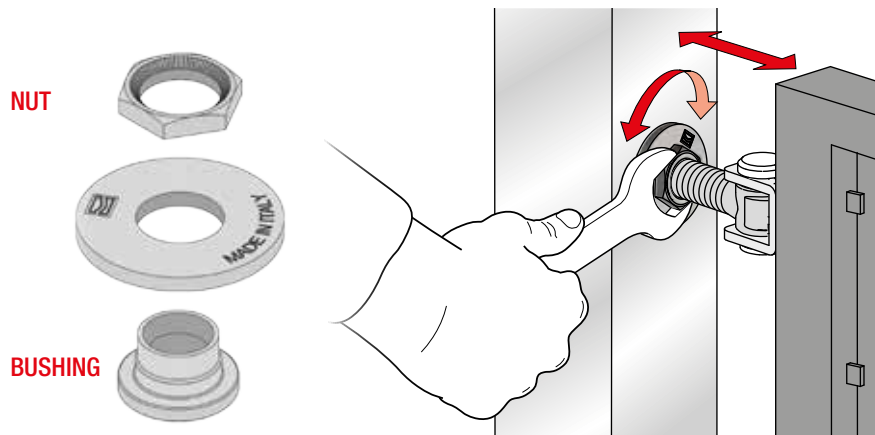


New welding ring for reducing leaf-pillar distance (R min).



Longer pin for increasing leaf-pillar distance (R max).
Improvement available within end of 2017

02 Easier adjustment:

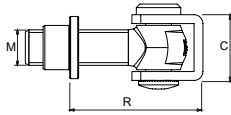


The new nut-bushing fitting system allows very easy hinge adjustment
with gate installed.

03 Excellent grip against the plate:



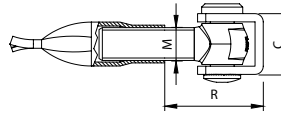
The **special knurling** on the nut ensures excellent bushing-nut grip on both welded and mounted hinges.



- Hinge with u-bolt and bush
- Gond avec crampillon et douille
- Torband mit U-Bügel und Buchse
- Bisagra con pletina en U y casquillo

120

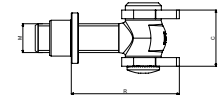
		C	M	R	A	B	D
NEW 120-M16	zinc	37	M16	50-80	95 Kg*	20	8,5
120-M18	zinc	37	M18	50-80	125 Kg*	20	9
120-M20	zinc	37	M20	50-80	150 Kg*	20	9
120-M22	zinc	49	M22	55-80	220 Kg*	10	7,2
120-M24	zinc	49	M24	55-85	225 Kg*	10	7,7
120-M20 Hs700	Hs700	37	M20	50-80	150 Kg*	20	9
120-M24 Hs700	Hs700	49	M24	55-85	225 Kg*	10	7,7



- Hinge to be cemented with u-bolt
- Gond à sceller avec crampillon
- Torband mit Mauerhülse und U-Bügel
- Bisagra con pletina en U para cementar

125

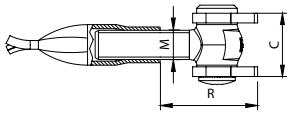
		C	M	R	A	B	D
NEW 125-M18	zinc	37	M18	45-85	125 Kg*	20	9,9
125-M20	zinc	37	M20	45-85	150 Kg*	20	10,5
NEW 125-M22	zinc	49	M22	70-90	220 Kg*	10	7,6
125-M24	zinc	49	M24	70-90	225 Kg*	10	8,1



- Hinge with wings and bush
- Gond avec ailes et douille
- Torband mit Lasche und Buchse
- Bisagra con palas y casquillo

135

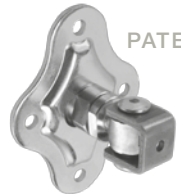
		C	M	R	A	B	D
NEW 135-M16	zinc	39	M16	50-80	95 Kg*	20	7,9
135-M18	zinc	39	M18	50-80	125 Kg*	20	8,4
135-M20	zinc	39	M20	50-80	150 Kg*	20	9,2
135-M22	zinc	53	M22	55-80	220 Kg*	10	7,3
135-M24	zinc	53	M24	60-85	225 Kg*	10	8,3
135-M27	zinc	60	M27	62-105	320 Kg*	10	11,5



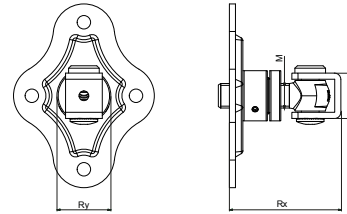
- Hinge with wings to be cemented
- Gond à sceller avec ailes
- Torband mit Mauerhülse und Laschen
- Bisagra con palas para cementar

140

		C	M	R	A	B	D
NEW 140-M18	zinc	39	M18	45-85	125 Kg*	20	7,5
NEW 140-M20	zinc	39	M20	45-85	150 Kg*	20	8,1
140-M22	zinc	53	M22	70-90	220 Kg*	10	5,8
NEW 140-M24	zinc	53	M24	70-90	225 Kg*	10	6,4
140-M27	zinc	60	M27	85-105	320 Kg*	10	11



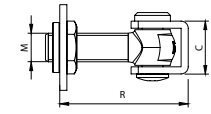
PATENTED



- Plate "Rustica" double adjustment on 2 axis x-y
- Platine "Rustica" avec double réglage sur les axes x-y
- Platte "Rustica" 2 Achsen x-y Doppelpverstellung
- Placa "Rustica" (Rústica) doble regulación en 2 ejes x-y

154R-CV

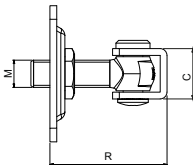
		C	M	Rx	Ry	A	B	D
NEW 154R-CV-M18	zinc	37	18	82-96	10	125 kg*	20	18
154R-CV-M20	zinc	37	20	87-96	10	150 kg*	20	18,3
154R-CV-M22	zinc	49	22	94-103	10	220 kg*	10	13,2
154R-CV-M24	zinc	49	24	95-108	10	225 kg*	10	13,5



- Hinge with u-bolt and adjustable nut
- Gond avec crampillon et écrou réglable
- Torband mit U-Bügel und verstellbare Mutter
- Bisagra con pletina en U y tuerca regulable

155

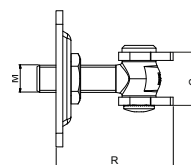
		C	M	R	A	B	D
NEW 155-M16	zinc	37	M16	55-90	95 Kg*	20	10
155-M18	zinc	37	M18	55-90	125 Kg*	20	10,5
155-M20	zinc	37	M20	55-90	150 Kg*	20	11
NEW 155-M22	zinc	49	M22	65-95	220 Kg*	10	8,3
155-M24	zinc	49	M24	65-100	225 Kg*	10	8,8



- Plate "Rettangolare" with adjustable nut
- Platine "Rettangolare" avec écrou réglable
- Platte "Rettangolare" mit verstellbarer Mutter
- Placa "Rettangolare" (Rectangular) con tuerca regulable

157CV

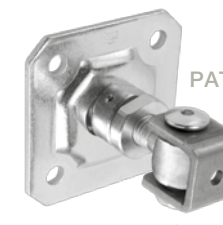
		C	M	R	A	B	D
NEW 157CV-M18	zinc	37	18	65-95	125 Kg*	20	13,5
157CV-M20	zinc	37	20	65-95	150 Kg*	20	13,6
157CV-M22	zinc	49	22	70-100	220 Kg*	10	9,5
157CV-M24	zinc	49	24	70-105	225 Kg*	10	10



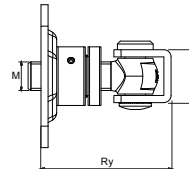
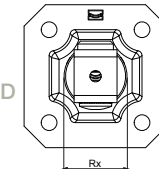
- Hinge with wings and Plate "Rettangolare" with adjustable nut
- Gond avec ailes et platine "Rettangolare" avec écrou réglable
- Torband mit Laschen und platte "Rettangolare" mit verstellbarer Mutter
- Bisagra con palas y placa "Rettangolare" (Rectangular) con tuerca regulable

157AL

		C	M	R	A	B	D
NEW 157AL-M18	zinc	39	M18	65-95	125 kg*	20	13
157AL-M20	zinc	39	M20	65-95	150 kg*	20	13,6
157AL-M22	zinc	53	M22	70-100	220 kg*	10	9,7
157AL-M24	zinc	53	M24	70-105	225 kg*	10	10,6



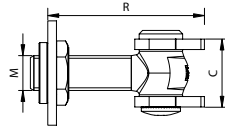
PATENTED



- Plate "Quadrata" double adjustment on 2 axis x-y
- Platine "Quadrata" double réglage sur les axes x-y
- Platte "Quadrata" 2 Achsen x-y Doppelpverstellung
- Placa "Quadrata" (Cuadrada) doble regulación en 2 ejes x-y

159R-CV

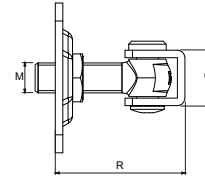
		C	M	Rx	Ry	A	B	D
NEW 159R-CV-M18	zinc	37	18	82-96	10	125 kg*	20	17,5
159R-CV-M20	zinc	37	20	87-96	10	150 kg*	20	17,7
159R-CV-M22	zinc	49	22	94-103	10	220 kg*	10	13
159R-CV-M24	zinc	49	24	95-108	10	225 kg*	10	13,3



- Hinge with wings and adjustable nut
- Gond avec ailes et écrou réglable
- Torband mit Laschen und verstellbare Mutter
- Bisagra con palas y tuerca regulable

160

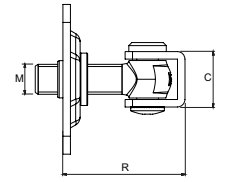
	C	M	R	A	B	C	
NEW 160-M16	zinc	39	M16	55-90	95 Kg*	20	10,2
160-M18	zinc	39	M18	55-90	125 Kg*	20	10,5
NEW 160-M20	zinc	39	M20	55-90	150 Kg*	20	11
160-M22	zinc	53	M22	65-95	220 Kg*	10	8,9
NEW 160-M24	zinc	53	M24	65-100	225 Kg*	10	9,4
160-M27	zinc	60	M27	75-120	320 Kg*	10	11,5



- Hinge with u bolt and plate with adjustable nut
- Gond avec crampillon et platine avec écrou réglable
- Torband mit U-Bügel und Platte mit verstellbarer Mutter
- Bisagra con pletina en U y placa con tuerca regulable

161

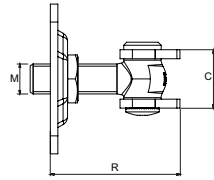
	C	M	R	A	B	C	
NEW 161-M16	zinc	37	M16	65-95	95 Kg*	20	14,5
161-M18	zinc	37	M18	65-95	125 Kg*	20	15
161-M20	zinc	37	M20	65-95	150 Kg*	20	16,2
NEW 161-M22	zinc	49	M22	70-100	220 Kg*	10	9,3
161-M24	zinc	49	M24	70-105	225 Kg*	10	11



- Hinge with u bolt and plate with bush
- Gond avec crampillon et platine avec douille
- Torband mit U-Bügel und Platte mit Buchse
- Bisagra con pletina en U y placa con casquillo

162

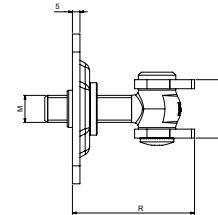
	C	M	R	A	B	C	
162-M20	zinc	37	M20	60-90	150 Kg*	20	16
162-M24	zinc	49	M24	65-100	225 Kg*	10	11,2



- Hinge with wings and plate with adjustable nut
- Gond avec ailes et platine avec écrou réglable
- Torband mit Laschen und Platte mit verstellbarer Mutter
- Bisagra con palas y placa con tuerca regulable

163

	C	M	R	A	B	C	
NEW 163-M16	zinc	39	M16	65-95	95 Kg	20	14
163-M18	zinc	39	M18	65-95	125 Kg	20	14,6
NEW 163-M20	zinc	39	M20	65-95	150 Kg	20	15,4
163-M22	zinc	53	M22	70-100	220 Kg	10	11
163-M24	zinc	53	M24	70-105	225 Kg	10	11,5
163-M27	zinc	60	M27	80-125	320 Kg	10	18,3



- Hinge with wings and plate with bush
- Gond avec ailes et platine avec douille
- Torband mit Laschen und Platte mit Buchse
- Bisagra con palas y placa con casquillo

164

	C	M	R	A	B	C	
164-M18	zinc	39	M18	62-90	125 Kg*	20	14
164-M22	zinc	53	M22	70-95	220 Kg*	10	8,8
164-M27	zinc	60	M27	75-117	320 Kg*	10	16,9



- Plate "Quadrata" with adjustable nut
- Platine "Quadrata" avec écrou réglable
- Platte "Quadrata" mit verstellbarer Mutter
- Placa "Quadrata" (Cuadrada) con tuerca regulable

159

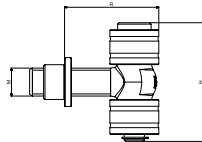
	C	M	R	A	B	C
NEW 159-M16	zinc	10			4,5	
159-M18	zinc	10			4,5	
159-M20	zinc	10			4,5	
159-M22	zinc	10			4,5	
159-M24	zinc	10			4,5	
159-M27	zinc	10			8	



- Plate "Rustica" with adjustable nut
- Platine "Rustica" avec écrou réglable
- Platte "Rustica" mit verstellbarer Mutter
- Placa "Rustica" (Rústica) con tuerca regulable

154

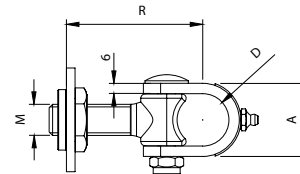
	C	M	R	A	B	C
154-M18	zinc	10			4,8	
154-M20	zinc	10			4,8	
154-M22	zinc	10			4,8	
154-M24	zinc	10			4,8	
154-M27	zinc	10			5,5	



- Cylindrical hinge with bush
- Gond cylindrique avec douille
- Zylindrischer Torband mit Buchse
- Bisagra cilíndrica con casquillo

172

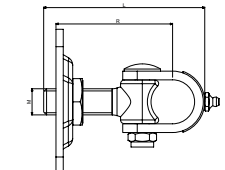
	H	M	R	A	B	C	
172-M18	zinc	85	M18	43-72	125 Kg*	20	9,2
172-M20	zinc	85	M20	43-72	155 Kg*	20	11,5
172-M24	zinc	103	M24	46-79	240 Kg*	10	10,3



- Clamp-hinge with greaser and adjustable nut
- Gond à collier avec graisseur et écrou réglable
- Halseisenband mit Schmierbüchse und verstellbarer Mutter
- Bisagra de abrazadera con engrasador y tuerca regulable

182

	D	M	R	A	B	C	
182-M18	zinc	Ø30	M18	55-80	100 Kg*	20	9,7
182-M22	zinc	Ø35	M22	64-90	160 Kg*	10	7,1
182-M27	zinc	Ø40	M27	75-105	260 Kg*	10	11,7



- Clamp-hinge with greaser and plate with adjustable nut
- Gond à collier avec graisseur et platine avec écrou réglable
- Halseisenband mit Schmierbüchse und Platte mit verstellbarer Mutter
- Bisagra de abrazadera con engrasador y placa con tuerca regulable

186

	L	M	R	A	B	C	
186-M18	zinc	111	M18	60-85	100 Kg*	20	16,6
186-M22	zinc	126	M22	65-95	160 Kg*	10	10,3
186-M27	zinc	145	M27	80-110	260 Kg*	10	16,7