

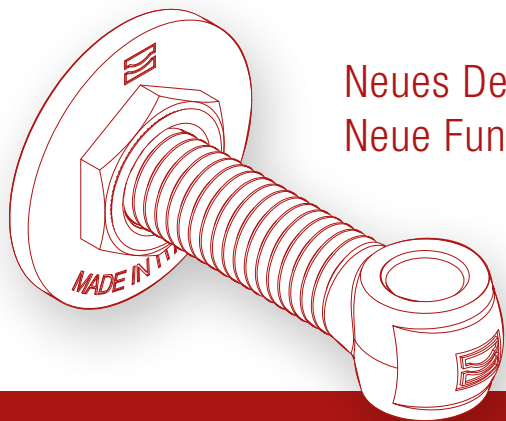
Life
made
easy

Mechanical
excellence



NEUE COMUNELLO TORBAND

Noch einfacher einzustellen!

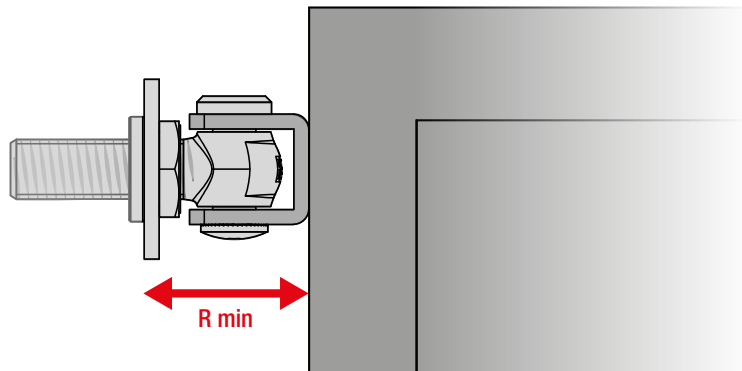


Neues Design
Neue Funktionsfähigkeiten

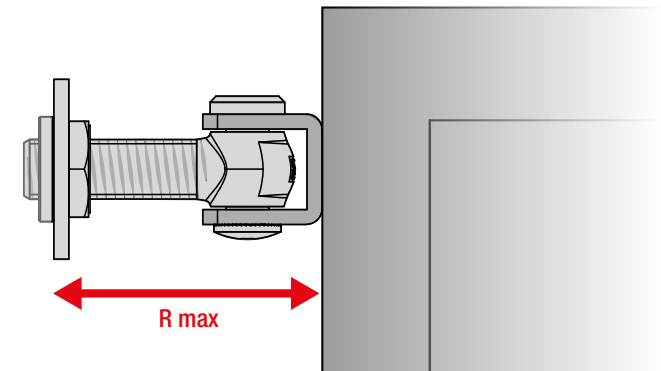


COMUNELLO
GATE DIVISION

01 Neues Design und größerer Einstellungsbereich:

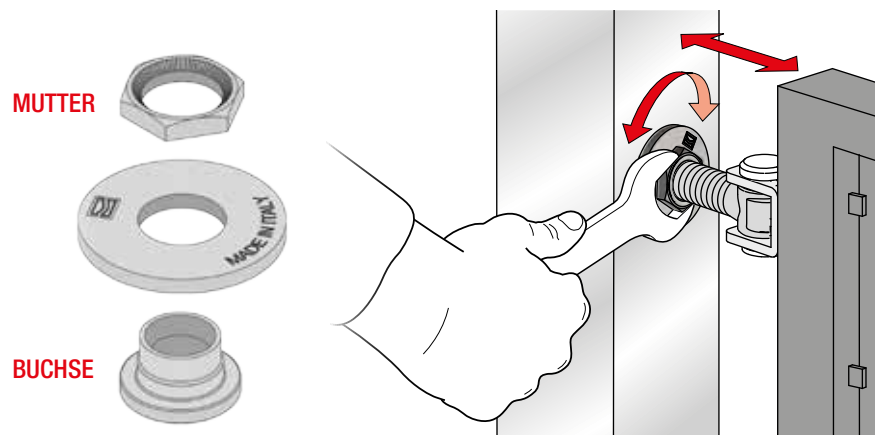


Dank des neuen Anschweißringes kann die Distanz zwischen Torflügel und Pfosten reduziert werden (R min).



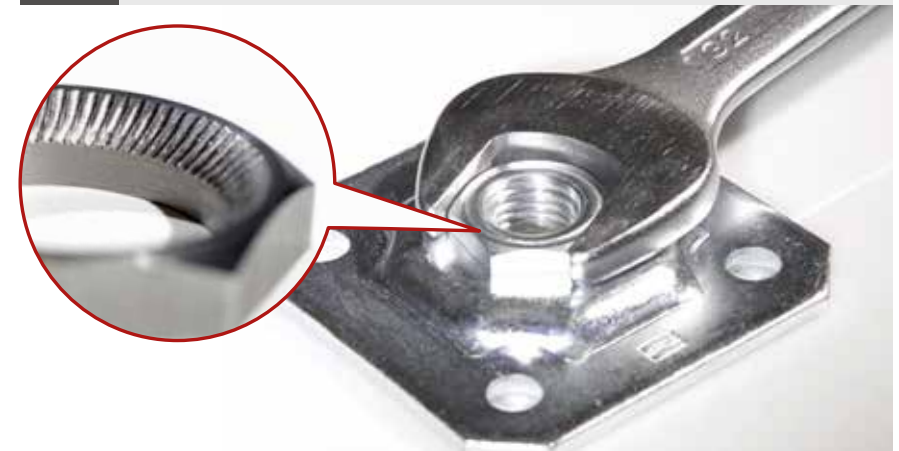
Die größere Bolzenlänge ermöglicht die Erhöhung der Distanz zwischen Torflügel und Pfosten (R max). Verbesserung wird innerhalb des Endes von 2017 verfügbar

02 Bequemere Einstellung:

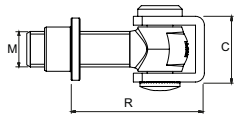


Mit dem neuen Einführungssystem der Mutter auf die Buchse kann das Scharnier an dem **installierten Tor** extrem einfach eingestellt werden.

03 Ausgezeichneter Halt auf der Platte:



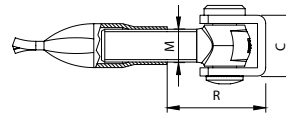
Die eigens auf der Mutter gefertigte **Rändelung** sichert einen ausgezeichneten Halt zwischen Buchse und Mutter, sowohl bei Anschweißscharnieren wie auch bei Befestigungsscharnieren.



- Torband mit U-Bügel und Buchse**
- Hinge with u-bolt and bush
- Gond avec crampillon et douille
- Bisagra con pletina en U y casquillo

120

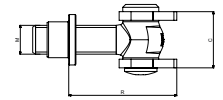
		C	M	R	A	B	A
NEW 120-M16	zinc	37	M16	50-80	95 Kg*	20	8,5
120-M18	zinc	37	M18	50-80	125 Kg*	20	9
120-M20	zinc	37	M20	50-80	150 Kg*	20	9
120-M22	zinc	49	M22	55-80	220 Kg*	10	7,2
120-M24	zinc	49	M24	55-85	225 Kg*	10	7,7
120-M20 Hs700	Hs700	37	M20	50-80	150 Kg*	20	9
120-M24 Hs700	Hs700	49	M24	55-85	225 Kg*	10	7,7



- Torband mit Mauerhülse und U-Bügel**
- Hinge to be cemented with u-bolt
- Gond à sceller avec crampillon
- Bisagra con pletina en U para cementar

125

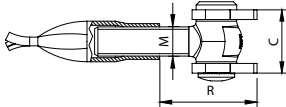
		C	M	R	A	B	A
NEW 125-M18	zinc	37	M18	45-85	125 Kg*	20	9,9
125-M20	zinc	37	M20	45-85	150 Kg*	20	10,5
NEW 125-M22	zinc	49	M22	70-90	220 Kg*	10	7,6
125-M24	zinc	49	M24	70-90	225 Kg*	10	8,1



- Torband mit Lasche und Buchse**
- Hinge with wings and bush
- Gond avec ailes et douille
- Bisagra con palas y casquillo

135

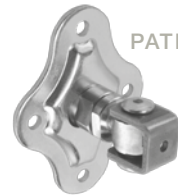
		C	M	R	A	B	A
NEW 135-M16	zinc	39	M16	50-80	95 Kg*	20	7,9
135-M18	zinc	39	M18	50-80	125 Kg*	20	8,4
135-M20	zinc	39	M20	50-80	150 Kg*	20	9,2
135-M22	zinc	53	M22	55-80	220 Kg*	10	7,3
135-M24	zinc	53	M24	60-85	225 Kg*	10	8,3
135-M27	zinc	60	M27	62-105	320 Kg*	10	11,5



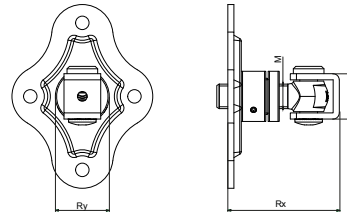
- Torband mit Mauerhülse und Laschen**
- Hinge with wings to be cemented
- Gond à sceller avec ailes
- Bisagra con palas para cementar

140

		C	M	R	A	B	A
140-M18	zinc	39	M18	45-85	125 Kg*	20	7,5
NEW 140-M20	zinc	39	M20	45-85	150 Kg*	20	8,1
140-M22	zinc	53	M22	70-90	220 Kg*	10	5,8
NEW 140-M24	zinc	53	M24	70-90	225 Kg*	10	6,4
140-M27	zinc	60	M27	85-105	320 Kg*	10	11



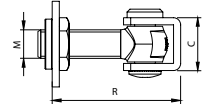
PATENTED



- Platte "Rustica" 2 Achsen x-y Doppelverstellung**
- Plate "Rustica" double adjustment on 2 axis x-y
- Platine "Rustica" avec double réglage sur les axes x-y
- Placa "Rustica" (Rústica) doble regulación en 2 ejes x-y

154R-CV

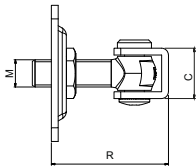
		C	M	Rx	Ry	A	B	A
154R-CV-M18	zinc	37	18	82-96	10	125 kg*	20	18
154R-CV-M20	zinc	37	20	87-96	10	150 kg*	20	18,3
154R-CV-M22	zinc	49	22	94-103	10	220 kg*	10	13,2
154R-CV-M24	zinc	49	24	95-108	10	225 kg*	10	13,5



- Torband mit U-Bügel und verstellbare Mutter**
- Hinge with u-bolt and adjustable nut
- Gond avec crampillon et écrou réglable
- Bisagra con pletina en U y tuerca regulable

155

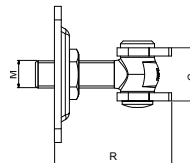
		C	M	R	A	B	A
NEW 155-M16	zinc	37	M16	55-90	95 Kg*	20	10
155-M18	zinc	37	M18	55-90	125 Kg*	20	10,5
155-M20	zinc	37	M20	55-90	150 Kg*	20	11
NEW 155-M22	zinc	49	M22	65-95	220 Kg*	10	8,3
155-M24	zinc	49	M24	65-100	225 Kg*	10	8,8



- Platte "Rettangolare" mit verstellbarer Mutter**
- Plate "Rettangolare" with adjustable nut
- Platine "Rettangolare" avec écrou réglable
- Placa "Rettangolare" (Rectangular) con tuerca regulable

157CV

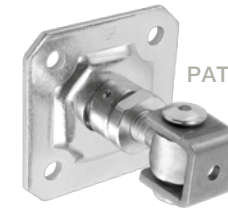
		C	M	R	A	B	A
157CV-M18	zinc	37	18	65-95	125 Kg*	20	13,5
157CV-M20	zinc	37	20	65-95	150 Kg*	20	13,6
157CV-M22	zinc	49	22	70-100	220 Kg*	10	9,5
157CV-M24	zinc	49	24	70-105	225 Kg*	10	10



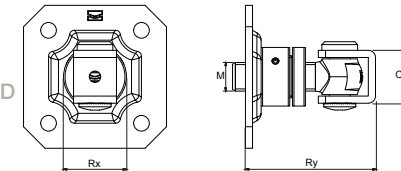
- Torband mit Laschen und platte "Rettangolare" mit verstellbarer Mutter**
- Hinge with wings and Plate "Rettangolare" with adjustable nut
- Gond avec ailes et platine "Rettangolare" avec écrou réglable
- Bisagra con palas y placa "Rettangolare" (Rectangular) con tuerca regulable

157AL

		C	M	R	A	B	A
157AL-M18	zinc	39	M18	65-95	125 kg*	20	13
157AL-M20	zinc	39	M20	65-95	150 kg*	20	13,6
157AL-M22	zinc	53	M22	70-100	220 kg*	10	9,7
157AL-M24	zinc	53	M24	70-105	225 kg*	10	10,6



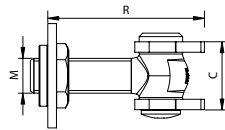
PATENTED



- Platte "Quadrata" 2 Achsen x-y Doppelverstellung**
- Plate "Quadrata" double adjustment on 2 axis x-y
- Platine "Quadrata" double réglage sur les axes x-y
- Placa "Quadrata" (Cuadrada) doble regulación en 2 ejes x-y

159R-CV

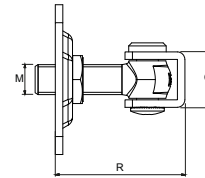
		C	M	Rx	Ry	A	B	A
159R-CV-M18	zinc	37	18	82-96	10	125 kg*	20	17,5
159R-CV-M20	zinc	37	20	87-96	10	150 kg*	20	17,7
159R-CV-M22	zinc	49	22	94-103	10	220 kg*	10	13
159R-CV-M24	zinc	49	24	95-108	10	225 kg*	10	13,3



- Torband mit Laschen und verstellbarer Mutter
- Hinge with wings and adjustable nut
- Gond avec ailes et écrou réglable
- Bisagra con palas y tuerca regulable

160

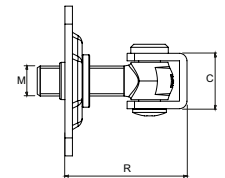
	C	M	R	A	B	A
NEW 160-M16	zinc 39	M16	55-90	95 Kg*	20	10,2
160-M18	zinc 39	M18	55-90	125 Kg*	20	10,5
NEW 160-M20	zinc 39	M20	55-90	150 Kg*	20	11
160-M22	zinc 53	M22	65-95	220 Kg*	10	8,9
NEW 160-M24	zinc 53	M24	65-100	225 Kg*	10	9,4
160-M27	zinc 60	M27	75-120	320 Kg*	10	11,5



- Torband mit U-Bügel und Platte mit verstellbarer Mutter
- Hinge with u bolt and plate with adjustable nut
- Gond avec crampillon et platine avec écrou réglable
- Bisagra con pletina en U y placa con tuerca regulable

161

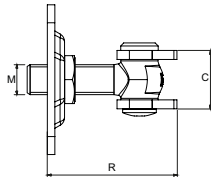
	C	M	R	A	B	A
NEW 161-M16	zinc 37	M16	65-95	95 Kg*	20	14,5
161-M18	zinc 37	M18	65-95	125 Kg*	20	15
NEW 161-M20	zinc 37	M20	65-95	150 Kg*	20	16,2
161-M22	zinc 49	M22	70-100	220 Kg*	10	9,3
161-M24	zinc 49	M24	70-105	225 Kg*	10	11



- Torband mit U-Bügel und Platte mit Buchse
- Hinge with u bolt and plate with bush
- Gond avec crampillon et platine avec douille
- Bisagra con pletina en U y placa con casquillo

162

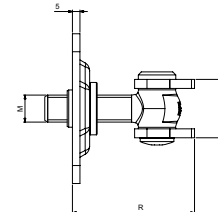
	C	M	R	A	B	A
162-M20	zinc 37	M20	60-90	150 Kg*	20	16
162-M24	zinc 49	M24	65-100	225 Kg*	10	11,2



- Torband mit Laschen und Platte mit verstellbarer Mutter
- Hinge with wings and plate with adjustable nut
- Gond avec ailes et platine avec écrou réglable
- Bisagra con palas y placa con tuerca regulable

163

	C	M	R	A	B	A
NEW 163-M16	zinc 39	M16	65-95	95 Kg	20	14
163-M18	zinc 39	M18	65-95	125 Kg	20	14,6
NEW 163-M20	zinc 39	M20	65-95	150 Kg	20	15,4
163-M22	zinc 53	M22	70-100	220 Kg	10	11
163-M24	zinc 53	M24	70-105	225 Kg	10	11,5
163-M27	zinc 60	M27	80-125	320 Kg	10	18,3



- Torband mit Laschen und Platte mit Buchse
- Hinge with wings and plate with bush
- Gond avec ailes et platine avec douille
- Bisagra con palas y placa con casquillo

164

	C	M	R	A	B	A
164-M18	zinc 39	M18	62-90	125 Kg*	20	14
164-M22	zinc 53	M22	70-95	220 Kg*	10	8,8
164-M27	zinc 60	M27	75-117	320 Kg*	10	16,9



- Platte "Quadrata" mit verstellbarer Mutter
- Plate "Quadrata" with adjustable nut
- Platine "Quadrata" avec écrou réglable
- Placa "Quadrata" (Cuadrada) con tuerca regulable

159

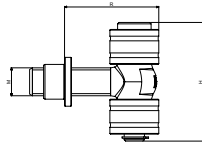
	C	M	R	A	B	A
NEW 159-M16	zinc 10			4,5		
159-M18	zinc 10			4,5		
159-M20	zinc 10			4,5		
159-M22	zinc 10			4,5		
159-M24	zinc 10			4,5		
159-M27	zinc 10			8		



- Platte "Rustica" mit verstellbarer Mutter
- Plate "Rustica" with adjustable nut
- Platine "Rustica" avec écrou réglable
- Placa "Rustica" (Rústica) con tuerca regulable

154

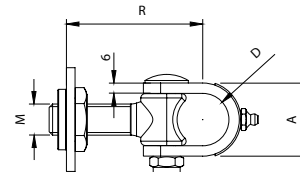
	C	M	R	A	B	A
154-M18	zinc 10			4,8		
154-M20	zinc 10			4,8		
154-M22	zinc 10			4,8		
154-M24	zinc 10			4,8		
154-M27	zinc 10			5,5		



- Zylindrischer Torband mit Buchse
- Cylindrical hinge with bush
- Gond cylindrique avec douille
- Bisagra cilíndrica con casquillo

172

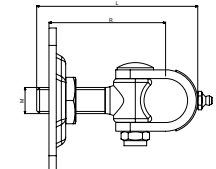
	H	M	R	A	B	A
172-M18	zinc 85	M18	43-72	125 Kg*	20	9,2
172-M20	zinc 85	M20	43-72	155 Kg*	20	11,5
172-M24	zinc 103	M24	46-79	240 Kg*	10	10,3



- Halseisenband mit Schmierbüchse und verstellbarer Mutter
- Clamp-hinge with greaser and adjustable nut
- Gond à collier avec graisseur et écrou réglable
- Bisagra de abrazadera con engrasador y tuerca regulable

182

	D	M	R	A	B	A
182-M18	zinc Ø30	M18	55-80	100 Kg*	20	9,7
182-M22	zinc Ø35	M22	64-90	160 Kg*	10	7,1
182-M27	zinc Ø40	M27	75-105	260 Kg*	10	11,7



- Halseisenband mit Schmierbüchse und Platte mit verstellbarer Mutter
- Clamp-hinge with greaser and plate with adjustable nut
- Gond à collier avec graisseur et platine avec écrou réglable
- Bisagra de abrazadera con engrasador y placa con tuerca regulable

186

	L	M	R	A	B	A
186-M18	zinc 111	M18	60-85	100 Kg*	20	16,6
186-M22	zinc 126	M22	65-95	160 Kg*	10	10,3
186-M27	zinc 145	M27	80-110	260 Kg*	10	16,7